


2012年6月25日

各位

オリックス不動産株式会社



『京都水族館』で涼を感じよう！
【夏期に行うイベントおよび特別展示のお知らせ】
— 京都の夏の風物詩「鱧(ハモ)」を期間限定で展示 —
その他イルカパフォーマンス新バージョンの初披露・夜の水族館探検ツアーなどを開催

オリックス不動産株式会社(所在地:東京都港区、代表取締役社長:山谷 佳之)は、2012年3月にオープンした『京都水族館』(京都市下京区観喜寺町35-1(梅小路公園内))の夏期(2012年7月14日(土)～9月2日(日))に行うイベントおよび特別展示の概要をご案内いたします。

展示

1. 京都の夏の風物詩「鱧(ハモ)」を展示
2. 京錦(きょうにしき)や京桜(きょうざくら)など、涼を感じられる金魚を展示
3. イルカパフォーマンス「Hello! 仲間のAKASHI」新バージョンを披露

体験プログラム

4. 「自分で作った人工海水でいきもの観察！」など、多彩なワークショップを開催
5. 『京都水族館』で一夜を明かす「夜の水族館探検ツアー ～AQUA CAMP～」の開催

ショップ

6. ひんやり冷たい新発見の美味しさ「アイすいぞくパン」を販売
7. 海洋堂の新フィギュアなど、オオサンショウウオグッズがパワーアップ
8. 『京都水族館』に来た思い出を、最高の表情で形にできる新サービスを開始

『京都水族館』は、いきものや標本を展示するだけではなく、地元・京都の自然や生態系を遊びながら学べる「エデュテインメント型^(*)の水族館」を目指し、地域に根付いた魅力的なイベントを今後も継続して行ってまいります。今年の夏は是非『京都水族館』で涼を感じてください。

(*)エデュテインメント(Edutainment)＝エデュケーション(Education:教育)とエンターテインメント(Entertainment:娯楽)を組み合わせた合成語。近年、博物館や美術館などで楽しみながら学習する手法を表現する用語として認知されている。

夏期イベント開催期間 2012年7月14日(土)～9月2日(日)

夏期営業時間 【9:00～19:00】7/14(土)～7/16(月) 【9:00～17:00】7/17(火)～7/20(金)
【9:00～18:00】7/21(土)～8/10(金) 【8:00～19:00】8/11(土)～8/16(木)
【9:00～18:00】8/17(金)～9/2(日)

※各イベント、プログラムの実施日時・内容は予告なく変更する場合があります。

【本件に関するお問い合わせ先】

オリックス不動産株式会社 水族館事業部 橋本・奥村・久保田 TEL:075-354-3116

＜お客様からのお問い合わせ先＞

京都水族館 TEL:075-354-3130(9時～17時) FAX:075-354-3170

公式ホームページ <http://www.kyoto-aquarium.com/>

〒600-8835 京都市下京区観喜寺町35-1(梅小路公園内)

展示

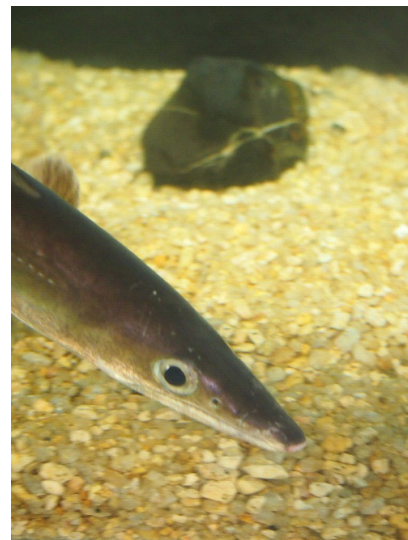
1. 京都の夏の風物詩「鱧(ハモ)」を展示

京都三大祭のひとつ、祇園祭の別名は「鱧(ハモ)祭り」。京都では、梅雨明けの祇園祭の時期が最も美味とされる鱧(ハモ)を食べる習慣があるためこの名前があるそうです。淡泊ながら豊かな味わいのある「鱧(ハモ)」は生命力が強く、水揚げしてからも長時間生存することから、海から遠い京都では、貴重な魚として食されてきました。『京都水族館』では、京都の食文化に深く根付いた鱧(ハモ)を生きた姿で展示します。

展示ゾーン：海洋ゾーン内「京の海」

京都の食文化に根づいた魚たちの、
生きた展示が楽しめるゾーンです。

展示期間：2012年7月14日(土)～9月2日(日)



鱧(ハモ)

見どころ①

『砂に潜む鱧(ハモ)の姿を見ることができます。』

鱧(ハモ)は、昼間は砂や岩の間に棲み、夜間に泳ぎ回って獲物を探す習性があります。「京の海」の一角では、砂や岩の間にじっと潜む昼間の鱧(ハモ)の姿を見ることができます。

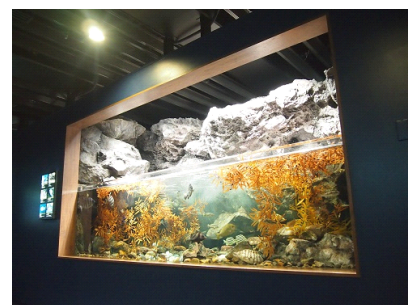


「京の海」内、見どころ①の展示予定水槽

見どころ②

『荒波を泳ぐ鱧(ハモ)の姿を見られるかもしれません。』

「京の海」の一角には、造波装置によって荒波を再現した水槽があり、この水槽でも鱧(ハモ)を展示します。波の力を利用して、細長い体を這わせて泳ぐ姿を見られるかもしれません。



「京の海」内、見どころ②の展示予定水槽

見どころ③

『鱧(ハモ)の生態を学べる「ハモコーナー」を併設』

展示に加え、鱧(ハモ)の体の仕組みについて学べる「ハモコーナー」を、「京の海」出口付近に併設します。鱧(ハモ)のレントゲン写真や、ウツボやウナギとの比較コーナーなどを通して鱧(ハモ)の生態について理解することができます。

2. 京錦(きょうにしき)や京桜(きょうざくら)など、涼を感じられる金魚を展示

約 500 年前に中国から日本に伝来し、夏祭りや縁日の金魚すくいでおなじみの金魚。観賞魚としても人気で、さまざまな品種が作出されてきました。『京都水族館』でも、夏の季語にもあげられる金魚を夏期限定で展示します。暑い京都の夏、美しい金魚の姿を観賞して、一服の涼を感じてください。

開催期間：2012年7月14日(土)～9月2日(日)

見どころ①

『京錦(きょうにしき)など色とりどりの金魚約 25 種を展示』

京錦(きょうにしき)や京桜(きょうざくら)など、名前に「京」のついた品種をはじめ、ランチュウ・出目金・リュウキンなど、約 25 種約 60 点の色とりどりの金魚を観賞することができます。



京錦(きょうにしき)



京桜(きょうざくら)

見どころ②

『睡蓮鉢(すいれんばち)で金魚本来の美しさを楽しめます』

金魚本来の美しさは、横からではなく上から観賞をすることで楽しめると言われています。『京都水族館』では、金魚本来の美しさをお楽しみいただける睡蓮鉢(すいれんばち)でも金魚を展示します。鉢の中をゆらゆらと泳ぐ金魚の姿をお楽しみください。



睡蓮鉢と金魚

見どころ③

『昭和の雰囲気再現した、遊び心に満ちたレトロな展示』

縁側を初めとした、昭和風の屋内の雰囲気を再現します。昔懐かしいレトロな空間の中に溶け込んだ金魚をご覧いただける、遊び心に満ちた展示を行います。

3. イルカパフォーマンス「Hello！仲間のAKASHI」新バージョンを披露

『京都水族館』のメインイベントの一つ、イルカパフォーマンス「Hello!仲間のAKASHI」の新バージョン「Hello!仲間のAKASHI～Splash Kiss～」を披露します。イルカのブリーチング(ジャンプ後、身体を横に倒して着水をし、水しぶきをあげるダイナミックな行動)や、イルカトレーナーとイルカがコミュニケーションを取りながら行う水中遊泳など、イルカの能力・行動を遊びながら学べるプログラムの中に、爽快感あふれる演出を追加しました。イルカと共に作り出す豪快な水しぶきで、涼を体感することができます。



Hello！仲間のAKASHI ～Splash Kiss～

開催期間：2012年7月21日(土)～9月2日(日)
開始時間：【7月21日(土)～8月10日(金)の平日
8月17日(金)～9月2日(日)の平日】
①10時00分～ ②11時30分～
③13時00分～ ④14時30分～
⑤16時00分～
【7月21日(土)～8月10日(金)の土日祝日
8月17日(金)～9月2日(日)の土日祝日】
①10時00分～ ②11時30分～
③13時00分～ ④14時00分～
⑤15時30分～ ⑥17時00分～
【8月11日(土)～8月16日(木)】
①9時30分～ ②11時00分～
③12時30分～ ④13時30分～
⑤14時30分～ ⑥16時00分～
⑦17時30分

所要時間：1回あたり約15分



イルカのジャンプ



イルカトレーナーとイルカの水中遊泳

体験プログラム

4. 「自分で作った人工海水でいきもの観察！」など、多彩なワークショップを開催 [スペシャルワークショップ]

自分で作った人工海水でいきもの観察！

「水の大切さ」をテーマにしたワークショップを開催します。

いきもの専門家である飼育スタッフのサポートのもと、『京都水族館』でも使用している人工海水を作り、水質(pH)を測定し、いきものを入れて、餌やりや行動観察をします。海に棲むいきものにとって、そして人にとって、水という限りある資源がとても大切な存在であることを体感いただけるプログラムをお届けします。

開催日：2012年8月20日(月)～8月22日(水)

時間：10時00分～12時00分 途中休憩あり

対象：小学校4年生～中学生で、7月1日(日)時点で
年間パスポート会員の方

料金：1,000円(税込)

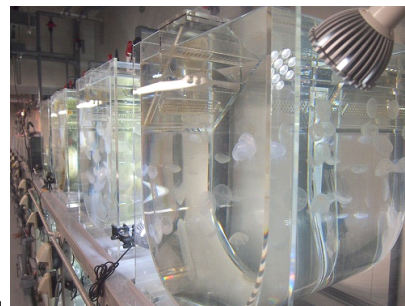
定員：各日15名

申込方法：2012年7月2日(月)よりお申込み

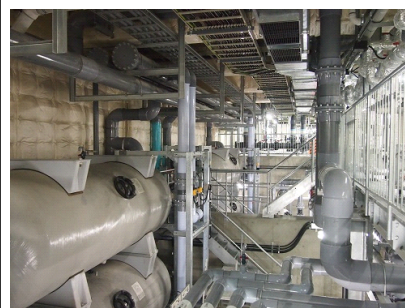
※応募者多数の場合は抽選

※応募方法の詳細情報は7月2日(月)の

『京都水族館』公式ホームページをご覧ください



バックヤード水槽



水処理機械室

[ワークショップ]

① カクレクマノミうちわ

ステンドグラスのようなきれいなカラーシールを使い、うちわの上にかくれクマノミを作るワークショップです。今年の夏は手作りのかわいいうちわで、涼を感じてみませんか？

開催日：2012年7月9日(月)～7月20日(金)の平日

時間：10時30分～ ※1回あたり約10～15分

場所：2階交流プラザ ワークショップスペース

対象：3歳以上 ※小学生未満は保護者同伴

料金：100円(税込)

定員：各日300名 ※定員になり次第終了

申込方法：2階交流プラザにて当日受付



カクレクマノミうちわ

② KUMON × 京都水族館

「イルカふうりん」～日本公文教育研究会と共同開発のワークショッププログラム～

独自の教育メソッド“公文式”でおなじみの「日本公文教育研究会」と『京都水族館』が共同開発した、オリジナルの風鈴を作ることができるワークショップです。

“公文式”オリジナルのぬりえパズルを解くと、イルカのイラストがお目見え。ガチャ玉を使用して作る風鈴の鈴の音と、風にそよぐイルカの可愛いイラストが、涼しげな気持ちにさせてくれます。



イルカふうりん

開催日：2012年7月23日(月)～8月3日(金)の平日
時間：10時30分～ ※1回あたり約10～15分
場所：2階交流プラザ ワークショップスペース
対象：3歳以上 ※小学生未満は保護者同伴
料金：無料
定員：各日500名 ※定員になり次第終了
申込方法：2階交流プラザにて当日受付

③ おでかけイルカメモスタンド

端切れ(裁断したあとの残り布)を使いイルカの形をしたメモスタンドを作るワークショップです。お出かけすることの多い夏休み。大切な人にちょっとしたメッセージを残したいときに大活躍する、かわいいメモスタンドを手作りしましょう。



おでかけイルカメモスタンド

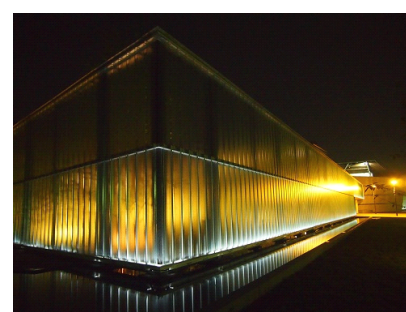
開催日：2012年8月20日(月)～8月31日(金)の平日
時間：10時30分～ ※1回あたり約10～15分
場所：2階交流プラザ ワークショップスペース
対象：3歳以上 ※小学生未満は保護者同伴
料金：100円(税込)
定員：各日350名 ※定員になり次第終了
申込方法：2階交流プラザにて当日受付

5. 『京都水族館』で一夜を明かす「夜の水族館探検ツアー ～AQUA CAMP～」の開催

普段は絶対に見ることのできない、閉館後の夜の『京都水族館』。いきものたちは一体どんな表情で泳いでいるのでしょうか。この夏一番の特別な思い出を作っていただくためのプログラム「夜の水族館探検ツアー ～AQUA CAMP～」を初開催します。館内に拠点となるテントを張り、装備を整え夜間観察会へGO！飼育スタッフの解説を聞きながら、夜の『京都水族館』の秘密を探究していきます。アウトドアブランド「LOGOS」とのタイアップによりテント、ランタン、ヘッドライトなど、装備品も充実。まるで一晩中水に棲むいきものと共に過ごすような不思議な体験を、参加者みんなで共有することができます。



夜の水族館探検ツアー ～AQUA CAMP～



夜の『京都水族館』外観

開催日時：2012年8月4日(土)営業終了後、受付開始
翌日8月5日(日)朝、現地解散

対象：中・小学生とその保護者

(参加者のうち、最低1人が2012年7月1日(日)
時点で年間パスポート会員であれば申込可能)

※一組3名様まで

※未成年のみの応募は不可

※中・小学生を含まないグループの応募は不可

定員：40名(催行最少人数30名)

料金：大人 8,000円(税込)

中・小学生 6,000円(税込)

※年間パスポート会員は1,000円引

<参加費に含まれるもの>

夜間入場料、夕食、朝食、ガイドツアー料 他

応募方法：2012年7月2日(月)よりお申込み

※応募者多数の場合は抽選

※応募方法の詳細情報は7月2日(月)の

『京都水族館』公式ホームページをご覧ください

ツアー内容：<1日目>夜の水族館探検、オリエンテーシ
ョン、夕食、テント設営 他

<2日目>テント片付け、朝食 他

ショップ情報

6. ひんやり冷たい新発見の美味しさ「アイすいぞくパン」を販売

① アイすいぞくパン

ふわっとした柔らかい食感と、見た目の可愛さが大人気の「アイすいぞくパン」の夏期限定商品「アイすいぞくパン」が登場します。イルカやオオサンショウウオなど、京都水族館にいるいきものの形をした焼きたてのパンをそのまま冷凍。見た目の可愛さ、もちもちとした食感が変わらず、ひんやりと冷たいパンの新発見の美味しさをお楽しみいただけます。



アイすいぞくパン

販売開始日：2012年7月14日(土)

販売場所：かいじゅうカフェ

価格：300円(税込)

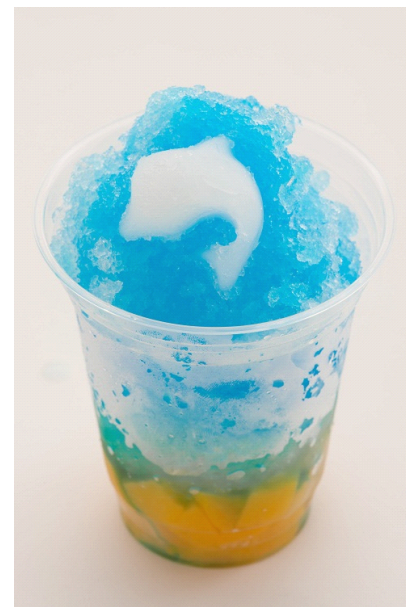
種類：全9種類(予定)



アイすいぞくパン イルカ(チョコ)

② ドルフィンフロート

きりっと冷たいかき氷にブルーハワイのシロップをかけた「ドルフィンフロート」は、夏らしい青色が爽やかな一品です。かき氷の上に添えられたイルカの形をした氷は、その可愛さに見ているだけで心が癒されます。かき氷の下にはあんずやチェリーのフルーツカクテルが入っていて、色合いも鮮やかです。



ドルフィンフロート

販売開始日：2012年7月14日(土)

販売場所：スタジアムカフェ

価格：450円(税込)

7. 海洋堂の新フィギュアなど、オオサンショウウオグッズがパワーアップ

「京の里山ゾーン」に展示をしている『京都水族館』の人気者、オオサンショウウオは、驚くべきことに京都市内を流れる鴨川の四条大橋付近まで生息が確認されています。涼を求めて人々が集う京都の夏の風物詩・川床(ゆか)で賑わう鴨川で、オオサンショウウオはひっそりと、息をひそめているのかもしれませんが、『京都水族館』では、夏の季語「半裂(はんざき)」として歌人にも詠まれてきたオオサンショウウオにちなんだグッズを、この夏新たにラインナップに追加します。



オオサンショウウオ

① 京都水族館限定海洋堂フィギュア オオサンショウウオ

世界的なフィギュアブランド「海洋堂」が、『京都水族館』限定のオオサンショウウオのフィギュアを新たに製作しました。大きな頭につぶらな瞳、カエルのように小さな手など、本物のオオサンショウウオの姿をリアルに再現するべく、精緻な造形とリアルな彩色を追求したハイクオリティモデルです。



京都水族館限定海洋堂フィギュア オオサンショウウオ

販売開始日：2012年8月1日(水)

価格：1,900円(税込)

② 超特大オオサンショウウオぬいぐるみ

オオサンショウウオは「世界最大級の両性類」とも呼ばれ、最大で約150cmもの大きさになります。『京都水族館』のオープン以来、愛嬌のある表情、抱き心地の柔らかさ、毛並みの心地良さで大人気の商品「オオサンショウウオぬいぐるみ」に超特大サイズが新登場します。大きさはなんと約170cm。大人が抱き枕としてもお使いいただける迫力満点の大きさです。

販売開始日：2012年7月21日(土)

価格：25,000円(税込)



超特大オオサンショウウオぬいぐるみ

なお、オオサンショウウオのぬいぐるみは超特大サイズ以外にもお気軽にご購入いただけるサイズ・値段のラインナップを取り揃えています。

- ・ S サイズ(約 20cm) 750円(税込)
- ・ M サイズ(約 30cm) 1,300円(税込)
- ・ L サイズ(約 55cm) 2,000円(税込)
- ・ LL サイズ(約 90cm) 2,800円(税込)



オオサンショウウオぬいぐるみ
(左からSサイズ、Mサイズ、Lサイズ、LLサイズ)

8. 『京都水族館』に来た思い出を、最高の表情で形にできる新サービスを開始

『京都水族館』に来た思い出を、最高の表情でカタチにできる「スタジオアリスのフォトコーナー」では、2 つのとっておきのサービスをご用意しました。

① 記念写真には夏期限定でイルカデザインの日付をプリント

普段はイルカやペンギン、オットセイのかわいい模型と一緒に記念写真を撮れる「スタジオアリスのフォトコーナー」。この夏は愛らしいイルカのぬいぐるみなどのイルカアイテムが一層充実します。そしてご購入いただいた写真には、イルカのデザインをあしらった夏期特別仕様の日付をプリントします。



記念写真
(夏期限定でイルカデザインの日付をプリント)

サービス提供期間：2012年7月14日(土)～9月2日(日)

価格：1,000円(税込)

② 世界に1つだけの「すいぞく缶バッジ」を作成

写真撮影で使用したデータを使って、『京都水族館』オリジナルの缶バッジ「すいぞく缶バッジ」を作成するサービスを開始します。プロのカメラマンが撮影をした記念写真の画像データが、世界にたった1つしか存在しないオリジナルの缶バッジに大変身。カバンやキャップ帽などのアイテムに装着して身につけることも可能です。



すいぞく缶バッジ
(直径=7.5cm)

販売開始日：2012年7月14日(土)

価格：500円(税込)

※「すいぞく缶バッジ」は①の記念写真のオプションサービスです。合わせてご購入ください。

【施設概要】

施設名称	京都水族館			
運営会社	オリックス不動産株式会社(本社:東京都港区、社長:山谷 佳之)			
場所	京都市下京区観喜寺町 35-1(梅小路公園内)			
営業時間	9:00~17:00 ※ただし、GW、夏休み、年末年始は変更あり ※入場受け付けは閉館の1時間前まで ※チケットおよび年間パスポートの購入・手続きの受け付けは閉館の1時間前まで ※気象状況により営業時間を変更する場合あり			
休館日	なし(年中無休) ※施設点検、気象状況などで臨時休業あり			
料金 (消費税込み)	【個人のお客様】			
		大人	高校生	中・小学生 幼児 (3歳以上)
	一般料金	2,000円	1,500円	1,000円 600円
	※中学生、高校生の方は、チケット売り場で生徒手帳をご提示ください ※障がい者手帳をご提示の方とご同伴者(1名様)は、入場料金が一般料金の半額になります			
	年間パスポート	4,000円	3,000円	2,000円 1,200円
	※中学生、高校生の方は、チケット売り場で生徒手帳をご提示ください ※障がい者手帳をご提示の方は、年会費が半額となります			
	【団体のお客様】			
	一般団体(20名様以上)	1,800円	1,350円	900円 540円
	※事前の予約なく団体でご来館いただいた場合、ご入場を調整させていただく場合がございます			
	学校団体 ※引率教員の方は無料 (一部上限あり)	保護者・ 高校生以上	中学生	小学生 園児 (0歳から有料)
	1,200円	720円	500円 360円	
※学級の行事としてのご入場の際にの適用となります				
アクセス	<p><徒歩の方></p> <ul style="list-style-type: none"> ●「京都」駅中央口より西へ徒歩約 15 分 ●JR 山陰本線「丹波口」駅より南へ徒歩約 15 分 <p><バスをご利用の方></p> <ul style="list-style-type: none"> ●「京都」駅より、京都市バスで約 8 分「七条大宮・京都水族館前」停車、京阪京都交通で約 5 分「七条大宮・京都水族館前」停車、または西日本 JR バスで約 5 分「七条大宮・京都水族館前」停車 土日祝は京都市バス「水族館シャトル」が運行(乗車時間約 5 分) ●阪急「大宮」駅より、京都市バスで約 8 分「七条大宮・京都水族館前」停車 ●阪急「桂」駅より、京阪京都交通で約 16 分「七条大宮・京都水族館前」停車 ●京阪「七条」駅より、京都市バスで約 14 分「七条大宮・京都水族館前」停車 土日祝は京都市バス「水族館・東山ライン」が運行(乗車時間約 9 分) ●地下鉄・JR「二条」駅より、京都市バスで約 13 分「七条大宮・京都水族館前」停車 			
館内構成	京の川ゾーン、かいじゅうゾーン、ペンギンゾーン、大水槽、海洋ゾーン、交流プラザ、イルカスタジアム、山紫水明ゾーン、京の里山ゾーン			