

2013年5月30日

各位

オリックス不動産株式会社

一般社団法人照明学会主催の 「平成24年度照明学会賞」を3プロジェクトが受賞

オリックス不動産株式会社(本社:東京都港区、社長:山谷 佳之、以下「オリックス不動産」)の下記3プロジェクトが、一般社団法人照明学会主催の「平成24年度照明普及賞」、「平成24年度照明学会東海支部長賞」、「平成24年度照明学会東海支部奨励賞」をそれぞれ受賞しましたので、お知らせします。

「照明普及賞」は、施設の企画、設計、施工などに多大な功績のあった個人、法人またはグループに与えられるもので、その年に竣工した優秀な照明施設を1957年から表彰しています。賞の選考にあたっては、視環境、照明技法、照明効果などの観点から総合的に審査され、対象となる照明施設は、住宅・事務所・店舗・ホールをはじめとした屋内施設から、屋外・交通・スポーツ施設まで広範にわたります。平成24年度は全国より195件の応募があり、その中から79件が受賞しました。

<受賞プロジェクト一覧>

- ①「平成24年度照明普及賞受賞」:『ビッグカーサ 堺しらすぎ駅前』(大阪府堺市)
- ②「平成24年度照明学会東海支部長賞受賞」:『蓼科グランドホテル滝の湯』(長野県茅野市)
- ③「平成24年度照明学会東海支部奨励賞受賞」:『ORE 錦二丁目ビル』(愛知県名古屋市)

<各プロジェクト概要>

①「平成24年度照明普及賞受賞」:『ビッグカーサ 堺しらすぎ駅前』(大阪府堺市)

「ビッグカーサ 堺しらすぎ駅前」は、南海電鉄高野線「白鷺」駅前に立地しています。約20,000㎡の敷地に超高層23階建を含む計7棟、総戸数626戸のマンションや緑豊かな5つのガーデンなどを配し2012年11月に竣工しました。

サステイナブル(持続可能)な街づくりを推進するオランダを手本に、コンセプトとして「ダッチ・モデル」を採用し、地域や周辺環境と調和するアースカラーを基調色としながら、各棟それぞれに異なるアクセントカラーを使用した外観デザインや、街並みとの連続性を考えた多彩な樹木を植栽しています。



「外観」

照明計画は、2009 年御堂筋イルミネーションデザインコンペ 1 等受賞、および数々の照明普及賞やグッドデザイン賞を受賞している長町志穂氏(株式会社 LEM 空間工房)が担当し、「夕暮れにドラマのある街」という全体コンセプトで作成しました。

5 つの庭では日が暮れかけた頃から、照らす光・ともす光・導く光・魅せる光などのさまざまな明かりが庭のあちこちにあふれ出し、陰影をつくりながらも暗がりがなく、歩く楽しみを演出しています。さまざまな明かりをコラーージュすることにより、人が集まりたくなる空間やドラマチックで表情豊かなガーデンを演出しました。

グランドエントランスホールは、間接照明やアッパーライトによる爽やかな明るさだけでなく、オリジナルペンダントライトやダウンライトによる光溜まりをつくり、明るさの中に陰影がある上質で軽やかな照明空間としました。

ラウンジでは、ラグジュアリーなレオパード柄のブランケットライトをアクセントに採用し、間接照明を用いて落ち着いた大人の空間を演出しました。

このほかに、建物壁面のアップライティング、木立のライトアップや各棟のエントランス前にシンボリックな光がゲート感を演出するポールモニュメントを採用し、住まいが美しく浮かび上がる照明計画としています。光源は、省エネルギーかつ長寿命である LED を主に使用し、温かみのある電球色で統一しました。

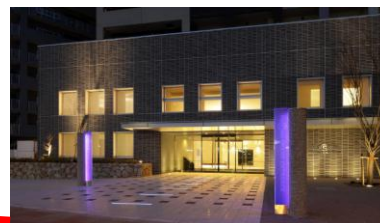
【照明配置図】



「サ라운드ガーデン」



「セントラルガーデン」



「ポールモニュメント」



「グランドエントランスホール」



「ラウンジ」

<p>事業者</p>	<p>オリックス不動産株式会社 関電不動産株式会社 名鉄不動産株式会社 大阪支店 南海電気鉄道株式会社 株式会社長谷工コーポレーション関西</p>
------------	---

所在地	大阪府堺市北区金岡町 1423-4
交通	大阪市営地下鉄御堂筋線「なかもず」駅徒歩 10 分 南海電鉄高野線「白鷺」駅徒歩 1 分 ほか
総戸数	626 戸
構造規模	RC 造 casaA:13 階/B:15 階/C:23 階/D:23 階/E:15 階/F:12 階/G:9 階
敷地面積	20,750.57 m ²
延床面積	71,375.81 m ²
設計・監理	株式会社遠藤剛生建築設計事務所
施工	株式会社長谷工コーポレーション
着工	2012 年 12 月 25 日
竣工	2012 年 11 月上旬完成済 (EAST casa:2012 年 1 月下旬)

②「平成 24 年度照明学会東海支部長賞受賞」:『蓼科グランドホテル滝の湯』(長野県茅野市)

「蓼科グランドホテル滝の湯」は、創業 88 年の歴史を持つ老舗旅館であり、天皇陛下が皇太子時代に 4 度ご宿泊された由緒ある温泉旅館です。オリックス不動産は、2011 年 9 月に運営を開始し、2012 年 4 月にバイキングレストラン、エントランス、ロビーラウンジを中心にリニューアルを行いました。



バイキングレストラン「Seeds(シーズ)」

バイキングレストラン「Seeds(シーズ)」では、蓼科の森の木立をイメージしたパイプ照明を高さ 5.8m の天井から吊り下げ、バイキングレストランのシンボルである石窯廻りを象徴的に演出しています。直径 48mm のパイプ先端に仕込まれた LED 照明の光は、地元の特産品を生かした 70 種類以上の料理を鮮明に引き立て、お客さまの食への期待感を向上させます。



「ロビー」

ロビーでは、間接照明を施した‘光の壁’と暖炉を設置することで、ゆとりと暖かみが

感じられる空間を創出しました。天井には‘御柱祭(おんばしらさい)’の御柱をモチーフとした照明を配置し、モダンなデザインの中にも伝統や格式を表現しました。

事業者	オリックス不動産株式会社
所在地	長野県茅野市北山 4028-ロ

交通	中央自動車道「諏訪 I.C.」より車で 25 分 JR「茅野駅」よりピラタスロープウェイ行きバスで 35 分
客室数	147 室
構造規模	RC 造(一部 SRC 造)8 階
設計・施工	株式会社竹中工務店
館内施設	バイキングレストラン「Seeds(シーズ)」、お座敷・個室「せせらぎ亭」、 料亭街「御堂小路」、茶屋「信濃茶屋」、カフェラウンジ「やまのね」 信玄野天風呂「溪流の湯」「潤肌(うるはだ)の湯」「冷泉(れいせん)」、 庭園大浴場<巖の湯>「滝見の湯」「気泡(きほう)の湯」、 庭園大浴場<湧泉>「深山(みやま)の湯(新設露天風呂)」、 貸切露天風呂「榎(まき)の湯」「檜の湯」「石の湯」 大宴会場(1)、中宴会場(2)、会議室(1) お土産処「やまびこ」、カラオケラウンジ「月虹(げっこう)」、カラオケサロン 「奏(かなで)」、ガーデンプール、ゲームコーナー、駐車場(大型バス 20 台収容)
運営開始	2011 年 9 月
リニューアルオープン	2012 年 4 月

③「平成 24 年度照明学会東海支部奨励賞受賞」:『ORE 錦二丁目ビル』(愛知県名古屋市)

「ORE 錦二丁目ビル」は、名古屋を代表する繁華街「錦」と「丸の内」の間に位置します。大面積のフロア貸しから細やかな分割貸しまでフレキシブルに対応するため、オフィス内は天井高 2.8m の無柱空間としました。

南東コーナーの曲面は、容積を最大限確保するために最も有効率の高い形状とし、水平ラインを強調した庇と、交差点に面したコーナーの曲面、ガラスの透明感と全館統一された照明が外観を特徴づけています。

エントランスには外部から内部への一体感を図るため、内外統一の照明器具を採用し、車寄せからエントランスホールへと連続した天井ルーバーには、ルーバー間 100mm に収まるオリジナル照明器具を開発し、設置しました。また、エントランス奥からエレベーターホールにかけては大面積の光壁を設置し、空間をシャープに演出しました。

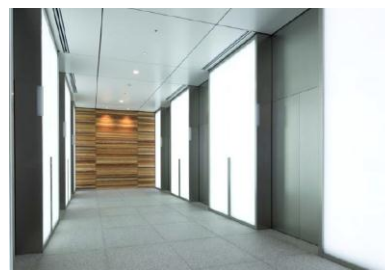


「外観」(夜景)



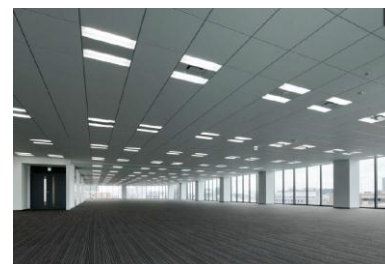
「エントランスホール」

このほか、環境保全の取り組みとして、Low-E 複層ガラスによる日射熱負荷の低減、オフィス部への照度センサ設置による室内照度の自動制御やLED光源の導入による消費電力の低減を行っています。また、BEMS(Building Energy Management System)の導入により、館内の使用電力を細かく把握し、節電につながる仕組みを構築しています。



「エレベーターホール」

事業者	オリックス不動産株式会社
所在地	愛知県名古屋市中区錦二丁目 412-1 他
交通	市営地下鉄桜通線「丸の内」駅徒歩 3 分 市営地下鉄東山線「伏見」駅徒歩 9 分
構造規模	S 造 地上 13 階
敷地面積	2,376.41 m ²
延床面積	20,976.33 m ²
設計・監理	株式会社大林組一級建築士事務所
施工	株式会社大林組
着工	2011 年 7 月
竣工	2012 年 8 月



「オフィス」

以 上

< 本件に関するお問い合わせ先 >

オリックス不動産株式会社 社長室 担当:永井、岡弘、石井

TEL:03-5418-4313