

2013年6月28日

ホテル ユニバーサル ポート 2013年夏季イベント特集 開業8周年記念キャンペーン「世界大恐竜展」とのコラボルームが誕生 開業日7月15日(月・祝)にはマグロの解体ショーを開催

ユニバーサル・スタジオ・ジャパン®・オフィシャルホテルの1つ「ホテル ユニバーサル ポート」(所在地:大阪市此花区桜島1-1-111、総支配人:金井 紀生)は、2013年7月15日(月・祝)に開業8周年を迎えます。これを記念して、2013年7月1日(月)より京セラドーム大阪で開催される「世界大恐竜展」(*)とのコラボキャンペーン「8周年のポートは『スゴイ』がいっぱい!この夏だけの大恐竜祭」を開催いたします。開業日にあたる7月15日(月・祝)には、ホテル2階の「ポートダイニング テアトロ」のディナーバイキングにて、「8周年記念☆本マグロ解体ショー」を行います。期間限定のコラボルームでの宿泊や恐竜をモチーフにしたスペシャルメニューなど、夏休みの思い出に大恐竜祭をぜひお楽しみください。

また、夏季恒例のイベントとして2013年6月28日(金)～9月7日(土)の期間に、ポートダイニング アクアにて「アクア サマービアホール2013」を開催し、2013年7月3日(水)～9月3日(火)にはポートダイニング テアトロにて「大阪グルメ ディナーバイキング」を開催いたします。ご家族やご友人をはじめ、ご同僚の方々ともお気軽にお立ち寄りください。

以上

【実施概要(1)】

名 称/8周年のポートは『スゴイ』がいっぱい!この夏だけの大恐竜祭

期 間/2013年7月1日(月)～9月8日(日)

①世界大恐竜展×ホテル ユニバーサル ポート コラボキャンペーン

・全長6m、高さ2mの迫力の生態モデルがホテルロビーに登場!

2013年7月8日(月)～8月26日(月)

大迫力の恐竜に会える!

期間限定のスペシャル体験♪

・世界大恐竜展コラボルームが誕生!

2013年7月2日(火)～9月8日(日)

窓や鏡、部屋中に隠れた恐竜たちを探してみよう!



※画像(上)は世界大恐竜展のイメージです。実際に展示するモデルとは異なります。

※世界大恐竜展は2013年7月13日(土)～8月25日(日)、京セラドーム大阪で開催します。

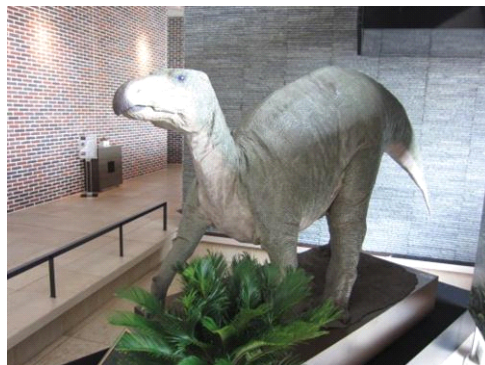
世界大恐竜展に関するお問い合わせ:世界大恐竜展実行委員会事務局 TEL:0570-666-430



②フクイサウルスが今年もポートにやってくる！

2013年7月8日(月)～9月8日(日)

福井県立恐竜博物館からフクイサウルスがロビーに登場します。つぶらな瞳とゆったりとした動きでお客さまをお出迎えます。



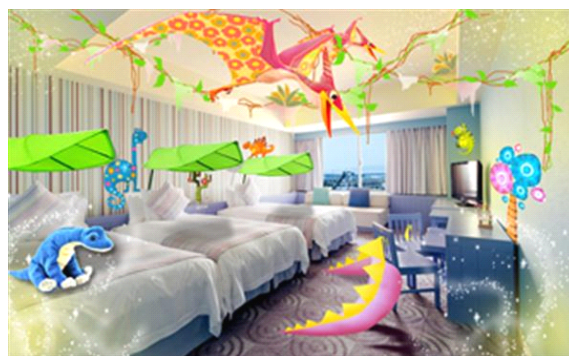
③キュートな恐竜たちがいっぱい♪

キッズダイナソールーム

2013年7月2日(火)～9月8日(日)

大人気のファミリールームが、恐竜をモチーフにした楽しい仕掛けがいっぱいのお部屋に大変身します。

1名¥8,700～(1室4名利用時)



④ホテル公式サイト予約限定特典 先着 2,500 室限定

ELMO&MOPPY オリジナルうちわをプレゼント！

2013年7月13日(土)～8月31日(土)

ホテル公式サイトからのご予約が一番お得！

この夏限定！ ELMO&MOPPY が描かれた、折りたたみ式の便利でキュートなうちわで、クールにパークを楽しもう♪

※1室につき1個プレゼント。

※上記期間中、ホテル公式サイトから宿泊のご予約をいただいたお客さまへの限定サービスです。

※プレゼントは予告なく変更することがございます。

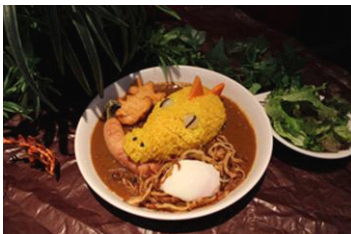


⑤ワッ！と驚く恐竜メニュー

2013年7月1日(月)～8月31日(土)

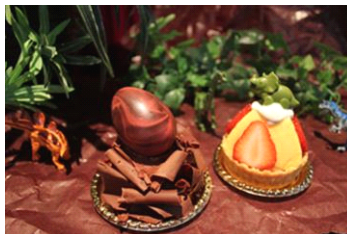
1階の「LoungeR」では、恐竜をモチーフにしたスペシャルメニューが登場！

恐竜カレー ¥1,100

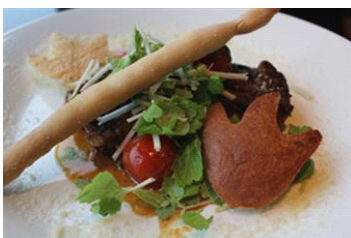


恐竜のすみか ¥450

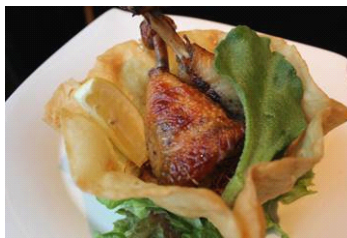
マンゴームースとバナナのタルト ¥480



ティラノサウルスの足跡 ¥900



プテラドンの巣 ¥900



【実施概要(2)】

名称／「8周年記念☆本マグロ解体ショー」

期間／ 2013年7月15日(月・祝)

時間／ 第1部 17:00～19:00(解体ショー 17:30～)

第2部 19:30～21:30(解体ショー 20:00～)

場所／ ホテル ユニバーサル ポート 2階「ポートダイニング テアトロ」(収容人数／300名)

料金／ 「ポートダイニング テアトロ」ご利用料金に含む。詳細は実施概要(4)をご覧ください。

内容／ 7月15日(月・祝)の開業日には、全国のうまいもんが集まる「大阪市中央卸売市場」から仕入れた重さ約50～70kgの本マグロを、シェフが迫力の包丁さばきで解体するショーを開催します。迫力のショーの後は、皆さまにフレッシュな本マグロ丼をお召し上がりいただきます。

グランシェフ岩村が本マグロをさばきます！

「皆さま、本格的な迫力の解体ショーをぜひ、お楽しみください！」



【実施概要(3)】

名 称／ポートダイニング アクア「サマービアホール 2013」

【期 間】2013年6月28日(金)～9月7日(土)

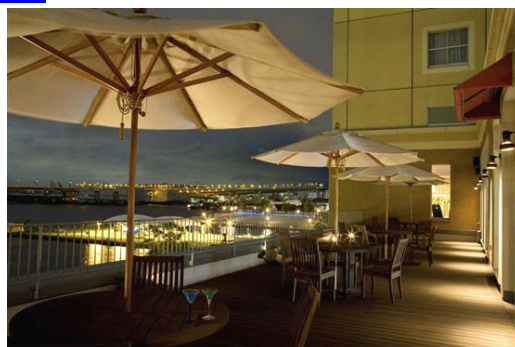
【時 間】18:00～21:30 (最終入店 20:30)

【場 所】ホテル ユニバーサル ポート 2階 ポートダイニング アクア(収容人数/180名)

【料 金】大人(中学生以上)3,200円、小学生1,280円、幼児(小学生未満)640円

毎週月曜日はレディースデー 女性限定 2,900円、前売り2,800円(販売期間 2013年7月31日(水)まで)

※税・サービス料込み



サマービアホール会場「ポートダイニング アクア」



【メニュー内容】

ガッツリ！骨付きソーセージ、グリーンカレー包み揚げ、グリーンカレー＆ナン、ふわっと さつま揚げ、カマンベールチーズフライ、枝豆チーズフライ、ロングナンピザ、そばめし、パリッとした手羽先フライ、パリパリ唐辛子、のどごしが良い冷やしそうめん、ビールにぴったり！中華ピクルス、焼きおにぎり茶漬け、杏仁＆マンゴープリン、季節のデザート、フリードリンク込み(生ビール、黒ビール、カクテル、ワイン、チューハイ、焼酎、梅酒、ウイスキー、果実酒、ソフトドリンク)

※メニュー内容は変更することがございます。

【実施概要(4)】

名 称／ポートダイニング テアトロ「大阪グルメ ディナーバイキング」

【期 間】2013年7月3日(水)～9月3日(火)

【時 間】17:30～21:30 (最終入店 21:00)

【場 所】ホテル ユニバーサル ポート 2階 ポートダイニング テアトロ(収容人数/300名)

【料 金】大人(中学生以上)3,960円、小学生2,420円、幼児1,100円 ※税・サービス料込み

【メニュー内容】

牛すじどて焼、やみつき！とん平焼、串カツ、ふわトロのオムライス、旨味たっぷりのイカ飯、粉モンの代表！お好み焼き、甘えび・オクラ・カラスミのカッペリーニ、蛸と水茄子のサラダ、穴子の蒲焼とトマト・モッツァレラチーズのキュウリソース、お好みパンケーキ、たこ焼きシュー、串カツガトーショコラ、カリフォルニアロールケーキ、くずきり 他 全約60種類 フリードリンク込み(コーヒー、紅茶、ソフトドリンク)



「大阪グルメディナーバイキング」

串カツやイカ飯など大阪の“うまい！”が集結！



焼きたてのお好み焼きは、まさに大阪の味！



2度づけ禁止！の串カツ



デザートは、たこ焼きやお好み焼きにそっくりな
オモシロスイーツをお楽しみください。

(右上から時計回りに)

- ・巻き寿司！ ちゅうちゅう、ロールケーキ
- ・串カツ！ ではなくガトーショコラ
- ・たこ焼き！ ではなくシュークリーム
- ・お好み焼き！ ではなくパンケーキ
- ・普通のデザートくずきり

※スマホサイトで、レストラン予約がさらに簡単・便利になりました。



ご宿泊もお食事も
カンタン予約！
スマホサイトOPEN!

Android™ 端末や iPhone に最適化した
スマートフォンサイトをご用意しました。
宿泊予約はもちろん、
ホテルの最新情報やお得な情報も
盛りだくさん！下のQRコードよりアクセス！

QRコードより
アクセス！
QR読み取りアプリで
カンタン操作！

施設概要

ホテル ユニバーサル ポートは、はじめて出会うリゾート&エンターテイメントホテルをテーマに、ユニバーサル・スタジオ・ジャパン®のオフィシャルホテルとして、2013年夏で開業8周年を迎えます。目の前にユニバーサルシティポートを望み、ユニバーサル・スタジオ・ジャパン®へも歩いてすぐという素晴らしいロケーションです。

コンセプトテーマである「アクア」をイメージした水の流れるエントランスや15mの巨大水槽、「映画」のセットをモチーフにしたモニュメントなどエンターテイメント性溢れるホテルです。

【施設名】ホテル ユニバーサル ポート

【所在地】大阪府大阪市此花区桜島 1-1-111

【電話番号】06-6463-5000

【施設規模】客室数:600室

【飲食施設】レストラン2店舗、ラウンジ1店舗、カフェ1店舗

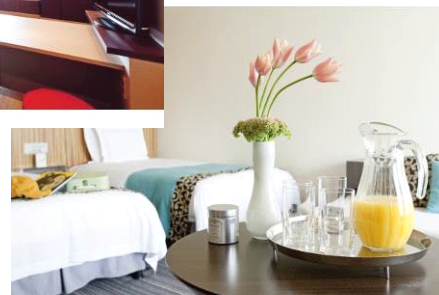
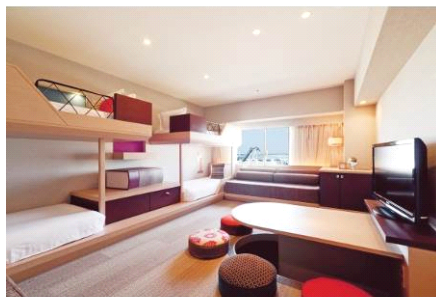
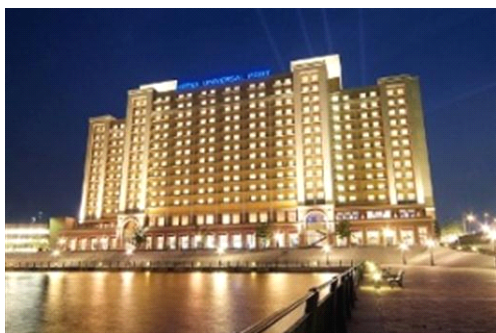
【その他施設】ショップ、サロン、キッズルーム、コインロッカー、宅配便コーナー、WEBステーション、コインランドリーなど

【交通アクセス】JR ユニバーサルシティ駅より徒歩3分

(JR大阪駅からJRユニバーサルシティ駅までは直通電車で12分)

【URL】<http://www.hoteluniversalport.jp/>

【運営】オリックス不動産株式会社



☆「じゃらん OF THE YEAR」

2012年4月～2013年3月近畿・北陸エリア 101室以上部門 4年連続第1位

☆「JTB・るぶトラベルアワード2012」にてゴールドアワード受賞

☆世界最大のロコミサイト トリップアドバイザーの「評判の施設」(2012年・2013年)



<本件に関するお問い合わせ先>

ホテル ユニバーサル ポート マーケティング課 / 鈴木・藤原

電話:06-6463-5930(直通) FAX:06-6463-4050

E-mail: takashi.suzuki@u-port.co.jp URL: <http://www.hoteluniversalport.jp/>



ホテル ユニバーサル ポートは
ユニバーサル・スタジオ・ジャパン®
のオフィシャルホテルです。