

2013年11月12日

各位

京都水族館

12月21日(土)～12月25日(水)は「夜間特別延長営業」決定！ 「京都水族館で過ごすクリスマス」 ～京都水族館オリジナルの二つのクリスマスツリーが登場～

『京都水族館』(京都市下京区、館長:榊原 茂)は、11月25日(月)～12月25日(水)の期間中、「京都水族館で過ごすクリスマス」をテーマに、オリジナルの二つのクリスマスツリーが登場します。また、クリスマスにちなんだワークショップを毎日開催します。

カフェではクリスマス限定メニューの販売や、クリスマスプレゼントにぴったりな新商品をショップで販売します。

今年のクリスマスは「京都水族館で過ごすクリスマス」で、ぜひ楽しいひとときをお過ごしください。



四季の移り変わりを光で表現した『LIFE TREE(ライフツリー)』
水が流れる水盤は、棚田をイメージしています。

<12月21日(土)～12月25日(水)> 「クリスマス夜間特別延長営業」決定！
営業時間・・・9:00～20:30(最終入場 20:00)

京都水族館オリジナルの二つのクリスマスツリーが登場

- 1.“水”と”いのち”のつながりがテーマの『LIFE TREE(ライフツリー)』
- 2.100個のぬいぐるみを装飾した『オオサンショウウオぬいぐるみツリー』

クリスマス夜間特別延長営業<12月21日(土)～25日(水)>

- 3.夜の「イルカパフォーマンス」
- 4.延長営業時間中は照明演出が夜バージョンに変更

体験プログラム

- 5.ワークショップ「LIFE TREEのグリーティングカードをつくろう」
- 6.ワークショップ「特別企画～テキスタイルデザインのクリスマスツリーをつくろう～」

ショップ

- 7.カフェ「ライフツリーパフェ」や「ペンギンもなか」などクリスマス限定メニューが登場
- 8.ショップ「限定オオサンショウウオぬいぐるみ」や「オオサンショウガム」など新商品を販売

※各展示、体験プログラム、ショップ情報の内容・日時は予告なく変更する場合があります。

以上

<本件に関するお問い合わせ先>

京都水族館 広報室 奥村・関

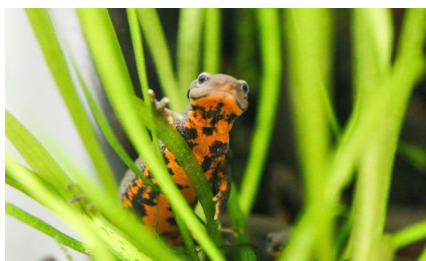
TEL:075-354-3116 FAX:075-354-3152 MAIL:press-kyoto@orix-aqua.co.jp

京都水族館オリジナルの二つのクリスマスツリーが登場

1. “水”と”いのち”のつながりがテーマの『LIFE TREE(ライフツリー)』

『LIFE TREE (ライフツリー)』は、コケや水草の鮮やかな緑、水の流れ、京都に生息する淡水生物の命の輝きを通して、“水”と“いのち”のつながりを表現したクリスマスツリーです。

鮮やかな水草の緑が映える水槽の中には、京都で「あかはら」と呼ばれ親しまれている「アカハライモリ」を展示します。名前通りの赤いおなかを見せて、キューブ状の水槽の中を元気に泳ぐ姿を見ることができます。



おなかの模様は地域によって違いがあります。



LED 照明の 4 色の光の変化で、京都の美しい四季の移ろいを表現します。
緑色＝春(新緑の緑)、青色＝夏(澄みわたる青空)
赤色＝秋(紅葉のみみじ)、白色＝冬(里山に降りつもる雪)

展示期間：2013 年 11 月 25 日(月)～12 月 25 日(水)

展示場所：エントランス

展示生物：アカハライモリ 約 40 点

2. 100個のぬいぐるみを装飾した「オオサンショウウオぬいぐるみツリー」

世界最大級の両生類「オオサンショウウオ」をモチーフにしたぬいぐるみは手触りが良く、京都水族館のお土産として大人気です。そのオオサンショウウオぬいぐるみを、なんと計 100 個装飾し、オオサンショウウオが川を上る様子をイメージした『オオサンショウウオぬいぐるみツリー』を、ミュージアムショップ内に設置します。

ぬいぐるみとともに装飾をしたガラスボールは水しぶきを表現し、カーリリボン は水の勢いをそれぞれ表現しました。

個性的でインパクトがある『オオサンショウウオぬいぐるみツリー』は、思わず写真に収めたくなる京都水族館オリジナルのクリスマスツリーです。



『オオサンショウウオぬいぐるみツリー』

期間：2013 年 11 月 25 日(月)～12 月 25 日(水)

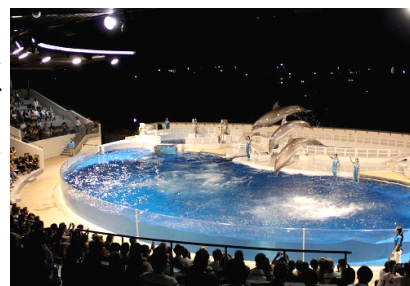
場所：ミュージアムショップ

クリスマス夜間特別延長営業 <12月21日(土)～25日(水)>

3. 夜の「イルカパフォーマンス」

スタジアムのライトに照らされて、青くキラキラと光る水面から勢いよくジャンプするイルカたち。優雅なワルツの音楽に合わせて繰り広げられる、イルカたちのダイナミックなパフォーマンスをお楽しみください。

開催日時:2013年12月21日(土)～12月25日(水) 19時30分～

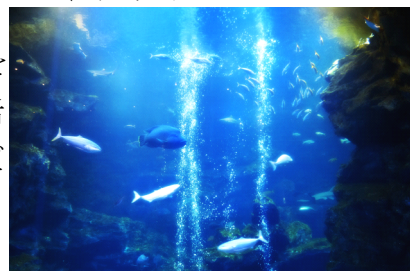


昼間の雰囲気とは異なる幻想的なイルカスタジアム

4. 延長営業時間中は照明演出が夜バージョンに変更

延長営業時間中は、館内や水槽の照明を暗くし、「夜の水族館」を体感することができます。大水槽では、夜行性のいきものたちが活発に動き出します。昼間とは異なる夜の水中の世界をお楽しみください。

開催日時:2013年12月21日(土)～12月25日(水) 17時00分～



通常営業時よりも照明を暗くした神秘的な大水槽の夜の世界

体験プログラム

5. ワークショップ「LIFE TREEのグリーティングカードをつくろう」

京都水族館のオリジナルクリスマスツリーの「LIFE TREE(ライフツリー)」が、グリーティングカードに大変身。京の里山にすむいきものをモチーフにしたオーナメントで装飾して、大切な人への想いを込めたメッセージカードを作ってみませんか。

期間:2013年11月25日(月)～12月25日(水)

※2013年11月30日(土)、12月1日(日)は除く

時間:10時00分～ ※1回あたり約20分 ※受付は閉館の30分前まで

場所:交流プラザ

定員:平日100名 土日祝200名 ※定員になり次第終了

対象:3歳以上 ※小学生未満は保護者同伴

参加方法:当日受付 ※事前予約不可



水といきものつながりを感じながら大切な人へ送るカードを作ることができます。

6. ワークショップ「特別企画～テキスタイルデザインのクリスマスツリーをつくろう～」

イラストレーター寺田順三氏がプロデュースしたテキスタイルデザインのペーパーで、クリスマスの演出に欠かせないオリジナルのクリスマスツリーを作るワークショップです。

期間:2013年11月30日(土)・12月1日(日)

時間:10時00分～ ※1回あたり約20分 ※受付は閉館の30分前まで

場所:交流プラザ 定員:各日150名※定員になり次第終了

対象:3歳以上 ※小学生未満は保護者同伴

参加方法:当日受付 ※事前予約不可



ポップでかわいい色とりどりのペーパーでクリスマスツリーを作ることができます。

ショップ

7.カフェ「ライフツリーパフェ」や「ペンギンもなか」などクリスマス限定メニューが登場

① ライツリーパフェ

フランスの洋菓子「ギモーヴ(マシュマロ)」を積み重ねてライフツリーを表現したパフェです。ふわふわとした柔らかな食感のギモーヴとバニラアイス(いちごソース添え)やスポンジケーキが織り成すおいしさを、ぜひ味わってみてください。



ライフツリーパフェ

販売期間：2013年11月25日(月)～12月25日(水)
価格：600円(税込み) 販売場所：ハーベストカフェ

②ペンギンもなか

クリスマスにちなんだ食材を、ペンギンの形をしたかわいいもなかでサンドしました。小腹も満たせてお手軽に食べることができるおやつです。

(i) ペンギンもなか スイーツクリスマス

甘さ控えめのチョコブラウニーと甘酸っぱいベリーが入っています。京都水族館でのクリスマスを楽しむスイーツを、ぜひご賞味ください。



ペンギンもなか スイーツクリスマス

(ii) ペンギンもなか スパイシークリスマス

スパイシーなタンドリーチキンと濃厚アボカドクリームに、パリパリの京漬物がアクセントとなり、絶妙な味わいを楽しむことができます。



ペンギンもなか スパイシークリスマス

販売期間：2013年11月25日(月)～12月25日(水)
価格：各300円(税込み) 販売場所：かいじゅうカフェ

8.ショップ「限定オオサンショウウオぬいぐるみ」や「オオサンショウウオガム」など新商品を販売

(1) オオサンショウウオガム

オオサンショウウオをモチーフにしたキュートなガムを販売します。全6種類で、色によって味が異なります。クリスマスのプチプレゼントに、いかがでしょうか。

販売開始日：2013年11月25日(月)
価格：1個180円(税込み) 販売場所：ミュージアムショップ
緑＝アップル味、ピンク＝アップル+ピーチ味、青＝アップル+サイダー味
赤＝アップル+ストロベリー味、黒＝アップル味、黄＝アップル+レモン味



オオサンショウウオガム

(2) オオサンショウウオぬいぐるみ(特大サイズ・10個限定・マフラー付き)

京都水族館で展示をしているオオサンショウウオの中で、一番大きなオオサンショウウオは約130cmもの大きさを誇ります。ミュージアムショップでは、展示をしている最大のオオサンショウウオと同じ大きさである約130cmの特大サイズのぬいぐるみを、10個限定で販売します。手触りが良いふわふわのぬいぐるみに、冬の季節に合わせて温かいマフラーを巻きました。クリスマスのプレゼントにぴったりです。



購入後も使える、温かいマフラー付き
(マフラーの模様は、変更の場合あり)

販売開始日：2013年11月25日(月)

価格：13,000円(税込み) 販売場所：ミュージアムショップ



オオサンショウウオぬいぐるみ

(上からSサイズ、Mサイズ、Lサイズ、LLサイズ)

なお、オオサンショウウオのぬいぐるみは特大サイズ以外にも、お気軽にご購入いただけるサイズから、特大サイズよりもさらに大きな超特大サイズまで、さまざまな大きさをご用意しています。

Sサイズ	(約20cm)	750円(税込み)
Mサイズ	(約30cm)	1,300円(税込み)
Lサイズ	(約55cm)	2,000円(税込み)
LLサイズ	(約90cm)	2,800円(税込み)
超特大サイズ	(約170cm)	25,000円(税込み)



オオサンショウウオぬいぐるみ 超特大サイズ

【施設概要】

運営会社	オリックス不動産株式会社(本社:東京都港区、社長:山谷 佳之)			
場所	京都市下京区観喜寺町 35-1(梅小路公園内)			
営業時間	9:00～17:00 ※ただし、GW、夏休み、年末年始は変更あり ※入場受け付けは閉館の1時間前まで ※チケットおよび年間パスポートの購入・手続きの受け付けは閉館の1時間前まで ※気象状況等により営業時間を変更する場合があります			
休館日	なし(年中無休) ※施設点検、気象状況などで臨時休業あり			
料金(税込)	【個人のお客様】			
		大人	高校生	中・小学生 幼児 (3歳以上)
	一般料金	2,000円	1,500円	1,000円 600円
	※中学生、高校生の方は、チケット売り場で生徒手帳をご提示ください ※障がい者手帳をご提示の方とご同伴者(1名様)は、入場料金が一般料金の半額になります			
	年間パスポート	4,000円	3,000円	2,000円 1,200円
	※中学生、高校生の方は、チケット売り場で生徒手帳をご提示ください ※障がい者手帳をご提示の方は、年会費が半額となります			
	【団体のお客様】			
	一般団体(20名様以上)	1,800円	1,350円	900円 540円
	※事前の予約なく団体でご来館いただいた場合、ご入場を調整させていただく場合がございます			
	学校団体 ※引率教員の方は無料 (一部上限あり)	保護者・ 高校生以上 1,200円	中学生 720円	小学生 500円 園児 (0歳から有料) 360円
※学級の行事としてのご入場に際しての適用となります				
アクセス	<p><徒歩の方></p> <ul style="list-style-type: none"> ●「京都」駅中央口より西へ徒歩約 15 分 ●JR 山陰本線「丹波口」駅より南へ徒歩約 15 分 <p><バスをご利用の方></p> <ul style="list-style-type: none"> ●「京都」駅より、京都市バスで約 8 分「七条大宮・京都水族館前」停車、京阪京都交通で約 5 分「七条大宮・京都水族館前」停車、または西日本 JR バスで約 5 分「七条大宮・京都水族館前」停車 土日祝は京都市バス「水族館シャトル」が運行(乗車時間約 5 分) 			
館内構成	京の川ゾーン、かいじゅうゾーン、ペンギンゾーン、大水槽、海洋ゾーン、交流プラザ、イルカスタジアム、山紫水明ゾーン、京の里山ゾーン			