

2014年8月1日

各 位

オリックス・ゴルフ・マネジメント合同会社

**太平洋からの浜風と阿武隈高地からの緑風が心地よい  
小名浜CC、9月1日より会員募集開始  
～東日本大震災復興と再生支援のため収益金の一部を寄付～**

オリックス・ゴルフ・マネジメント合同会社（本社：東京都目黒区、社長：小池 正昭、以下「OGM」）は、運営するゴルフ場「小名浜カントリー倶楽部」（福島県いわき市、以下「小名浜 CC」）において、2014年9月1日より会員募集を開始しますのでお知らせします。



小名浜 CC が位置するいわき市は、福島県の東南端にある浜通りエリア最大の都市であり、東側が太平洋に面しているため寒暖の差が少なく、「東北の湘南」とも称される温暖な気候が特徴です。また、漁業や工業などが盛んで、江戸時代から栄えた歴史のある街です。

小名浜 CC は海を望む丘陵地にレイアウトされた 27 ホールを有し、恵まれた立地と気候を生かし、東北でも通年プレーが楽しめる数少ないゴルフ場です。ホール間は松林や大きなマウンドでセパレートされ、フェアウェイはなだらかに傾斜するなど落ち着きと趣きのあるオーソドックスなつくりと、谷越えや池、バンカーを要所に配置しており、戦略性が必要な一面を併せ持つコースです。また、2008 年に大規模なリニューアルを行ったクラブ

ハウスは、広々としたエントランスや、明るく開放的なレストラン、特別な時間が流れるギャラリースペースが温かく柔らかな雰囲気を醸し出し、優しく安らぎのひとつをお過ごしいただけます。

今回の会員募集に際し、小名浜 CC が所在する小名浜地区やいわき市など、福島県内の復興・再生支援のため、復興支援活動を展開する公的な団体あるいは基金などに対し、収益金の一部を寄付することとしました。

開場から 38 年を迎え、風格を感じさせる小名浜 CC は、地元ゴルファーはもちろん、福島県や南東北、また首都圏からのお客さまにも大変好評です。

OGM は、今後も、「先進」「安定」「満足」の企業理念のもと、「1 日を、大切にするゴルフ場へ。」をサービスブランドに掲げ、さらなるサービス向上に努め、ゴルファーの皆さまから、より一層愛されるゴルフ場を目指してまいります。

## 【募集概要】

- 募集口数 正会員 50 口（個人・法人、1 名記名式）
- 募集金額 正会員 300,000 円（預託金なし、消費税含む総額 324,000 円）
- 募集期間 2014 年 9 月 1 日より（募集口数に達し次第、締め切りとなります。）
- 年会費 正会員 34,286 円（消費税含む総額 37,028 円）

※入会に際し、入会資格審査がございます。入会手続、必要書類等、詳しくは下記会員募集担当までお問い合わせください。

以 上

<リリースに関するお問い合わせ>

広報担当：古田(コダ) TEL：03-5487-0562

<会員募集に関するお問い合わせ>

お客様サービスグループ TEL：03-5487-7126

<http://www.orix-golf.jp>

## 【ゴルフ場概要】

- 名 称 小名浜カントリー倶楽部 <http://www.orix-golf.jp/onahama/>
- 所 在 地 福島県いわき市小名浜上神白字東大沢1-44
- T E L / F A X 0246-52-1411 / 0426-52-1420
- ア ク セ ス 常磐自動車道いわき湯本I.C.より約16km、約25分  
JR常磐線泉駅より車で約20分
- コ ー ス 27ホール、10,114ヤード、パー108
- コ ー ス レ ー ト 東・南70.5、東・西71.0、南・西71.2  
(ベント) 東・南72.3、東・西72.9、南・西72.6
- コ ー ス 面 積 約2,050,000㎡
- 付 帯 施 設 ドライビングレンジ、アプローチ練習場、バンカー練習場
- コ ー ス 設 計 行天 良一
- クラブハウス構造 鉄筋コンクリート造1階建て
- クラブハウス面積 約2,200㎡
- コース・ハウス施工 東海興業(株)、日立プラント(株)
- 開 場 1976年10月15日

## 【競技・プレー関連】

- 実 施 競 技 クラブ選手権、理事長杯、シニア選手権、月例杯
- プ レ ー 申 込 全日空きがあればビジターでも申込可
- 予 約 3ヵ月前の同日から
- 使 用 カ ー ト 電磁誘導式5人乗り乗用カート
- 料 金 メ ン バ ー 平日 5,667 円 (6,820 円)、土日祝 8,083 円 (9,430 円)  
ビ ジ タ ー 平日 7,722 円 (9,040 円)、土日祝 12,296 円 (13,980 円)  
※キャディ付、4バグの料金。カッコ内は利用税、消費税込み。  
※セルフプレーは平日 3,000 円 (消費税込み 3,240 円)、土日祝  
3,500 円 (同 3,780 円) 引きとなります。  
※ビジター料金は 2014 年 7 月現在、季節によって異なります。

## 【写真】



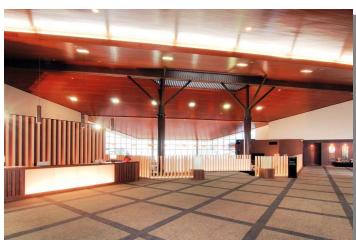
▲ 南コースNo.1&No.9



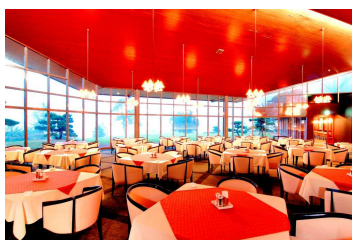
▲ 西コースNo.2



▲ 東コースNo.3



▲ エントランス



▲ レストラン



▲ ギャラリー



【OGM運営44施設】（ゴルフ場 41 カ所・練習場 2 カ所、インドアスクール 1 カ所）



※施設一覧は ORIX GOLF WEB で詳細をご覧ください。

[http://www.orix-golf.jp/course\\_list.html](http://www.orix-golf.jp/course_list.html)

## 【サービスブランド】

**OGM**  
ORIX Golf Management

**1日を大切にゴルフ場へ。**

お客様の1打、1打の積み重ねから、OGMのゴルフ場でお過ごしいただく1日まで、すべてに「満足」していただくサービスを提供します。

**オリックス・ゴルフ・マネジメント**