

2014年12月9日

各位

すみだ水族館

## 愛のメッセージを大水槽の投影マッピングで上映 『すみだ水族館 恋するクリスマス』を開催

12月20日(土)～12月25日(木)館内で新日本フィルハーモニー交響楽団が演奏会を実施

『すみだ水族館』(所在地：東京都墨田区、館長：田海 雅彦)は、2014年12月20日(土)から2014年12月25日(木)の期間中、18時から21時30分まで夜のクリスマスイベントとして“恋する水族館”をテーマに、『すみだ水族館 恋するクリスマス』を開催しますのでお知らせします。期間中は、Twitterなどで募集したメッセージを大水槽の投影マッピングで上映する「恋する投影マッピング」や、新日本フィルハーモニー交響楽団(以下、新日本フィル)のアンサンブルが館内で演奏する「ペンギンと音楽の夜」などを行います。さらに、12月1日(月)より12月25日(木)まで約2,000個の青色LEDを使用した高さ4メートルのクリスマスツリー「アクアツリー2014」を展示いたします。

「恋する投影マッピング」は、すみだ水族館の公式ツイッターや公式ホームページで募集する皆さまからの「愛のメッセージ」を、高さ6メートル・幅9メートルの「東京大水槽」に投影マッピングで上映します。投影するメッセージは、2014年12月9日(火)より12月15日(月)まで募集します。クリスマスのデート中に、ロマンチックな告白やプロポーズをされる方、「愛のメッセージ」以外にも日頃の感謝の気持ちなど、冬の寒い季節に心温まるメッセージをお待ちしております。

「ペンギンと音楽の夜」では、期間中各日18時より館内でDJによるパフォーマンスが始まり、館内に音楽が流れ始めます。また、新日本フィルのアンサンブルが「赤いハナのトナカイ」や「メリークリスマス」などのクリスマスソングを演奏します。いきものたちと弦楽器が奏でる、水族館ならではの幻想的なハーモニーをぜひお楽しみください。

今年のクリスマスは、水と光が織り成す幻想的な空間で音楽を楽しめる『すみだ水族館 恋するクリスマス』へ、ぜひお越しください。

以上



『恋する投影マッピング』  
※イメージ



ペンギン水槽前で演奏する  
新日本フィルハーモニー交響楽団

<本件に関するお問い合わせ先>  
すみだ水族館 広報室/村木・近藤

■TEL:03-5619-1284 ■MAIL:press-sumida@orix-aqua.co.jp

## 皆さまから募集する愛のメッセージを大水槽に特別上映

イベント：『恋するプロジェクションマッピング』  
開催期間：2014年12月20日(土)～12月25日(木)  
開催時間：①各日18時30分～18時40分(約10分間)  
②各日19時30分～19時40分(約10分間)  
募集人数：各回20名(20メッセージ)※応募者多数の場合は抽選  
募集内容：「大切な人に伝えたいありがとうのメッセージ」  
「大切な人に伝えたい愛のメッセージ」など  
上映する100字以内のメッセージ(宛名・タイトル含む)

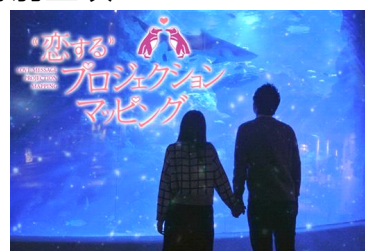
参加料金：無料 ※入場料別途

募集期間：2014年12月9日(火)～12月15日(月)

応募方法：①すみだ水族館 公式ホームページ  
(<http://www.sumida-aquarium.com>)

②ツイッターで応募用ハッシュタグ  
「#恋するすみだ水族館」を付けて投稿  
(<https://twitter.com>)

開催内容：高さ6メートル、幅9メートルの「東京大水槽」に  
皆さまから募集したメッセージを、プロジェク  
ションマッピングで上映します。



『恋するプロジェクションマッピング』  
※イメージ

## ペンギンと弦楽器の音色が奏でるクリスマス限定「演奏会」

イベント名：『ペンギンと音楽の夜』  
開催期間：2014年12月20日(土)～12月25日(木)  
開催時間：各日18時00分～21時30分  
演奏：①新日本フィルハーモニー交響楽団(アンサンブル)  
(曲目：「赤いハナのトナカイ」「メリークリスマス」など)  
②DJによるパフォーマンス  
③飼育スタッフによる「恋するペンギンライブ」  
(ペンギンたちの「恋の話」の解説プログラム)

開催内容：ペンギンたちが寝る準備を始める、夜の  
「すみだ水族館」で新日本フィルハーモニー  
交響楽団のアンサンブルが演奏会を行います。  
時折、ペンギンたちも鳴き声で演奏に加わり  
演奏会を盛り上げます。



『新日本フィルハーモニー交響楽団』

## 約 2,000 個の青色 LED を使用した高さ 4 メートルのクリスマスツリー

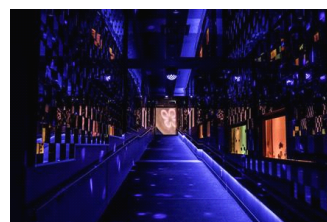
展示名称：『アクアツリー 2014』  
展示期間：12 月 25 日 (木) まで展示  
展示内容：約 2,000 個の青色 LED を使用した高さ約 4 メートルの「すみだ水族館」のクリスマスツリーです。台座には、色鮮やかな照明でクラゲのイラストを照らします。



『アクアツリー 2014』

## 約 5,000 枚の鏡空間に囲まれて万華鏡体験ができる『クラゲ万華鏡トンネル』

展示名称：『クラゲ万華鏡トンネル』  
展示期間：2015 年 1 月 12 日 (月・祝) まで開催  
展示時間：終日開催  
展示内容：全長 50 メートルのスロープに、色鮮やかな照明に照らされた 8 つのクラゲ水槽を設置し、壁と天井の 3 面に約 5,000 枚の四角形や三角形の鏡を敷き詰めることにより、万華鏡と合わせ鏡の中を歩いているような体験ができる展示です。浮遊するクラゲと照明によって、常に表情を変えるトンネル内で、クラゲと一緒に鏡の中の世界を漂っているような幻想的な浮遊体験ができます。



『クラゲ万華鏡トンネル』

## 赤と緑のクリスマスカラーに照らされるミズクラゲの水槽

展示名称：『クラゲのメリークリスマス』  
展示期間：2014 年 12 月 25 日 (木) まで展示  
展示時間：終日開催  
展示場所：ミズクラゲ水槽  
開催内容：ミズクラゲの水槽を期間限定で赤と緑に移り変わるクリスマスカラーの照明でライトアップします。



『クラゲのメリークリスマス』

## 青く光る不思議なカクテル『ブルーナイトカクテル』

商品名：『ブルーナイトカクテル』  
販売価格：620 円 (税込み) ※ノンアルコールは 500 円 (税込み)  
販売期間：2015 年 1 月 12 日 (月・祝) まで販売  
販売時間：18 時 00 分～21 時 00 分  
販売場所：5 階 ペンギンカフェ  
商品内容：青く光る LED の入った氷型キューブが浮かぶ柑橘リキュールのカクテルです。  
カクテルを片手に夜の演奏会をお楽しみください。



『ブルーナイトカクテル』

## 《施設概要》

施設名称	すみだ水族館				
英名	SUMIDA AQUARIUM				
運営会社	オリックス不動産株式会社（本社：東京都港区、社長：益子 哲郎）				
開業日	2012年5月22日（火）				
場所	東京都墨田区押上1-1-2 東京スカイツリータウン・ソラマチ 5F・6F				
営業時間	9:00～21:00 ※入場受付は閉館の1時間前まで ※季節による変更あり				
休館日	なし（年中無休）※水族館のメンテナンスやイベント等による臨時休業あり				
公式ホームページ	<a href="http://www.sumida-aquarium.com">http://www.sumida-aquarium.com</a>				
料金 （消費税込み）	【個人のお客さま】				
		大人	高校生	中・小学生	幼児 (3歳以上)
	一般料金	2,050円	1,500円	1,000円	600円
	※中学生、高校生の方は、チケット売り場で生徒手帳の提示が必要 ※障がい者手帳をご提示の方とご同伴の方（1名）は、一般料金の半額				
	年間パスポート	4,100円	3,000円	2,000円	1,200円
	※中学生、高校生の方は、チケット売り場で生徒手帳の提示が必要 ※障がい者手帳をご提示の方は、年会費が半額。				
	【団体のお客さま】				
	一般団体（20名様以上）	1,850円	1,350円	900円	540円
	学校団体 ※引率の教員の方は無料（一部上限あり）	保護者・ 高校生 以上 1,200円	中学生 720円	小学生 600円	園児 (0歳から 有料) 360円
	※学校の行事としてのご入場の際に際しての適用				
アクセス	<ul style="list-style-type: none"> <li>・東武スカイツリーライン「とうきょうスカイツリー」駅すぐ</li> <li>・東武スカイツリーライン・東京メトロ半蔵門線・京成押上線・都営地下鉄浅草線</li> <li>「押上（スカイツリー前）」駅すぐ</li> </ul> ※当館には専用の駐車場はございません。公共交通機関をご利用ください。				
館長兼支配人	田海 雅彦（たうみ まさひこ）				
備考	<ul style="list-style-type: none"> <li>・全館禁煙</li> <li>・給湯シンクを備えた授乳室（計2ヶ所）</li> <li>・おむつ替えコーナー（計8台）</li> <li>・盲導犬などの介助犬の同伴可能</li> </ul>				