

2016年4月21日

各位

すみだ水族館  
東武動物公園

## 都心の夜は、水族館でホタル観賞。初夏の訪れを感じよう！ すみだ水族館×東武動物公園『ほたるの夜』を開催 期間限定 2016年6月22日(水)～6月26日(日)

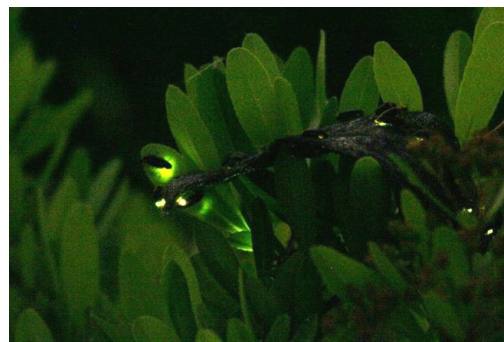
『すみだ水族館』(所在地：東京都墨田区、館長：山内 将生)と『東武動物公園』(東武レジャー企画㈱、所在地：埼玉県宮代町、社長：日置 岳人)は、水族館でホタルを観賞し初夏の訪れを感じるコラボレーションイベント『ほたるの夜』を2016年6月22日(水)から6月26日(日)まで期間限定で開催しますので、お知らせします。

本イベントは、東京スカイツリータウン®の『すみだ水族館』で、『東武動物公園』の「ほたリウム」からやってきたホタルの展示を行うもので、今年で4度目の開催となります。

期間中は、毎日18時30分より、『すみだ水族館』館内の照明が普段の夜の演出よりも暗くなり、無料で貸し出すLEDランタンを持って館内を回遊いただけます。また、館内の「江戸リウム」ゾーンを中心とした各所では、ミラーボックスの中にLEDランタンを入れるとホタルの特徴が書かれた「ほたるからのメッセージ」が浮かび上がる体験プログラム「ほたる語り」もお楽しみいただけます。ホタルのようなLEDランタンのやわらかな光によって照らされた館内は、いつもとは違った、どこかわくわくするお祭りのような雰囲気に包まれます。

さらに、コラボレーションイベントを記念して、『すみだ水族館』と『東武動物公園』の各施設の年間パスポートが、7月1日(金)から8月31日(水)の間中は両施設の共通パスポートとなります。どちらかの年間パスポートをお持ちの方は、期間限定で各館無料でご入場いただけますので、『ほたるの夜』に参加した後は、東武動物公園の「ほたリウム」や7月16日(土)、23日(土)に開催する「ほたるの小径(こみち)」もぜひお楽しみください。

都心では普段は見るできないホタルの観賞と、LEDランタンの明かりで照らされいつもと違った雰囲気夜の水族館を、ぜひお楽しみください。



ホタルの光



LEDランタンの明かりで照らされた「江戸リウム」

以上

<本件に関するお問い合わせ先>  
すみだ水族館 広報チーム/恵土・近藤・守下  
■TEL:03-5619-1284 ■MAIL:press-sumida@orix-aqua.co.jp  
<東武動物公園に関するお問い合わせ先>  
東武レジャー企画㈱ 業務部/山口  
■TEL:0480-93-1200 ■FAX:0480-92-2694

## ■すみだ水族館×東武動物公園『ほたるの夜』 概要

### 【展示】ヘイケボタル、ホタルアカデミー

展示期間：2016年6月22日(水)～6月26日(日)

展示時間：各日18時30分～21時00分

展示場所：5F アクアアカデミー など

展示生物：ヘイケボタル

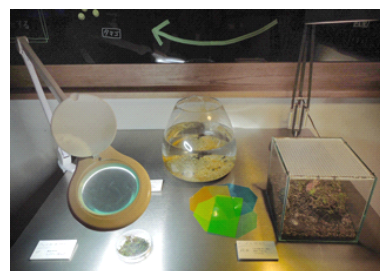
展示内容：『すみだ水族館』にて、『東武動物公園』の「ほたリウム」よりやってきたヘイケボタルの展示を行います。また、『すみだ水族館』のアクアアカデミーが期間限定でホタルについて学べる「ホタルアカデミー」となります。「ホタルアカデミー」では、ヘイケボタルの卵や幼虫の展示も行います。暗闇の中で光るホタルをご覧いただき、ぜひ、初夏の訪れを感じてみてください。

#### ヘイケボタルについて

ホタルは、世界で約2,000種いるとされており、そのうち日本には約40種のホタルがいます。代表的なホタルは、水田に多いヘイケボタル、川に多いゲンジボタル、山に多いヒメボタルです。普通、ホタルは陸上で生活しますが、ヘイケボタルとゲンジボタルは例外で幼虫の時代を水中で過ごす世界的にも珍しいホタルです。



ヘイケボタル



「ホタルアカデミー」  
昨年の展示風景

### 【体験プログラム】ほたる語り

開催期間：2016年6月22日(水)～6月26日(日)

開催時間：各日18時30分～21時00分

開催場所：5F 江戸リウム など

参加費：無料

開催内容：期間中の18時30分より貸し出すLEDランタンを「江戸リウム」ゾーンを中心とした館内各所に設置されているミラーボックスに入れると、「ほたるからのメッセージ」が浮かび上がります。「ホタルの光は冷光(れいこう) 熱くない光」「静かに燃える光もある」など、楽しみながらホタルの特徴を学ぶことができます。



「ほたる語り」

### 【ペンギンカフェ】ほたるのひかりカキ氷

販売期間：2016年6月22日(水)～6月26日(日)

販売時間：各日18時30分～21時00分

販売場所：ペンギンカフェ

商品名：ほたるのひかりカキ氷

販売価格：600円(税込)

商品内容：夕暮れの清流で光るホタルをイメージしたカキ氷。みぞれシロップとマンゴーゼリーで仕上げました。焼酎が入った大人向けのカキ氷650円(税込)も販売します。



「ほたるのひかりカキ氷」

## ■『すみだ水族館』、『東武動物公園』 共通年間パスポートキャンペーン 概要

開催期間：2016年7月1日(金)～8月31日(水)  
開催内容：『すみだ水族館』の年間パスポートをお持ちの方は『東武動物公園』へ、『東武動物公園』の年間パスポートをお持ちの方は『すみだ水族館』へ、それぞれお手持ちの年間パスポートで無料でご入場できます。  
※『東武動物公園』内アトラクションのご利用は別途料金が必要です。

## ■東武動物公園『ほたリウム』、『ほたるの小径(こみち)』概要

### <『ほたリウム』概要>

展示時間：11時00分～16時00分

場 所：東武動物公園内

所要時間：約15分

料 金：400円(税込)

定 員：18名(入替制)

施設内容：「ほたリウム」は通年でホタルが鑑賞できる劇場型の施設です。へイケボタルが約1万匹生息しており、ホタルが産卵する陸地と幼虫が生息する水場が再現された大型水槽(2m×2m×3m)で常時50匹から100匹のホタルを展示しています。暗闇で約7分間、目を慣らしていただき、その後ホタルの光をゆっくり見ることができます。

### <『ほたるの小径(こみち)』概要>

開催期間：2016年7月16日(土)、23日(土)(予定)

開催時間：各日19時25分～20時00分

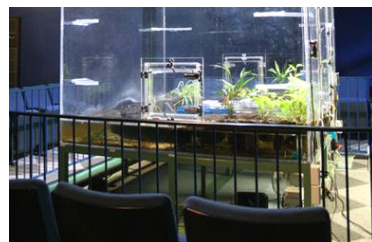
開催場所：東武動物公園内 水上木製コースターレジャー横遊歩道

開催内容：「ほたリウム」で育ったへイケボタル約500匹を水上木製コースターレジャー横の遊歩道へ放します。幻想的でどこかほかないホタルの光を自然の中でご覧いただけます。

※天候により中止となる場合がございます。



「ほたリウム」外観



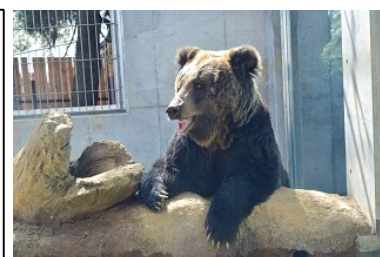
「ほたリウム」内観



「ほたるの小径」 昨年の開催風景

## ■東武動物公園 施設概要

今年3月に開園35周年を迎えた『東武動物公園』は、約53haの広大な敷地内に動物園、遊園地、プールを融合したレジャー施設です。動物園では、約120種、1,200頭の動物たちが暮らしており、動物を身近に感じることができるエサやり体験やガイドも充実しています。また、今年の3月19日には、ヒグマを間近に観察することができる新クマ舎「ヒグマの森」がオープンしました。遊園地は、「リバティールランド」「プレジャーランド」「ハートフルランド」の3つのエリアに分かれており、バラエティーに富んだ30種類のアトラクションが楽しめます。そして、5月下旬には本格的な植物エリア「ハートフルガーデン」が誕生します。



「ヒグマの森」

## ■すみだ水族館 施設概要

施設名称	すみだ水族館				
英名	SUMIDA AQUARIUM				
運営会社	オリックス不動産株式会社（本社：東京都港区、社長：松本 哲男）				
開業日	2012年5月22日（火）				
場所	東京都墨田区押上1-1-2 東京スカイツリータウン・ソラマチ 5F・6F				
営業時間	9:00～21:00 ※入場受付は閉館の1時間前まで ※季節による変更あり				
休館日	なし（年中無休）※水族館のメンテナンスやイベント等による臨時休業あり				
公式ホームページ	<a href="http://www.sumida-aquarium.com">http://www.sumida-aquarium.com</a>				
料金 （消費税込み）	【個人のお客さま】				
		大人	高校生	中・小学生	幼児 (3歳以上)
	一般料金	2,050円	1,500円	1,000円	600円
	※中学生、高校生の方は、チケット売り場で生徒手帳の提示が必要 ※障がい者手帳をご提示の方とご同伴の方（1名）は、一般料金の半額				
	年間パスポート	4,100円	3,000円	2,000円	1,200円
	※中学生、高校生の方は、チケット売り場で生徒手帳の提示が必要 ※障がい者手帳をご提示の方は、年会費が半額。				
	【団体のお客さま】				
一般団体（20名様以上）	1,850円	1,350円	900円	540円	
学校団体 ※引率の教員の方は無料（一部上限あり）	保護者・高校生以上	中学生	小学生	園児 (0歳から有料)	
	1,200円	720円	600円	360円	
※学校の行事としてのご入場に際しての適用					
アクセス	<ul style="list-style-type: none"> <li>東武スカイツリーライン「とうきょうスカイツリー」駅すぐ</li> <li>東武スカイツリーライン・東京メトロ半蔵門線・京成押上線・都営地下鉄浅草線「押上（スカイツリー前）」駅すぐ</li> </ul> ※当館には専用の駐車場はございません。公共交通機関をご利用ください。				
館長	山内 将生（やまうち まさお）				
備考	<ul style="list-style-type: none"> <li>全館禁煙</li> <li>給湯シンクを備えた授乳室（計2ヶ所）</li> <li>おむつ替えコーナー（計8台）</li> <li>盲導犬などの介助犬の同伴可能</li> </ul>				