

2016年6月3日

各 位

オリックス・ゴルフ・マネジメント株式会社

「富士OGMエクセレントクラブー志温泉コース」 最新型カートナビ導入を記念したキャンペーンを 2016年6月4日(土)よりスタート

～ロングランの「お楽しみコンペ」や、併設ホテル利用の特別プランなどをご用意～

オリックス・ゴルフ・マネジメント株式会社(本社:東京都港区、代表取締役:小池 正昭、以下「OGM」)は、運営する「富士 OGM エクセレントクラブー志温泉コース」(三重県津市、以下「一志温泉 C」)において、最新型のカートナビゲーション導入を記念し、2016年6月4日(土)よりキャンペーンを開始しますのでお知らせします。



上:一志温泉 C(9番ホールからクラブハウスを望む)
右:導入するカートナビゲーション(サンプル画像)



本キャンペーンは、期間中に参加希望のうえスコアを提出いただいた方を対象に期間終了後集計し、決定した順位により賞品がもらえる「お楽しみロングランチャレンジ」(参加費あり)や、併設のホテルに宿泊のうえプレーする宿泊ゴルフプランをご利用の場合に、ご同伴される組のお仲間全員と一緒に宿泊するとお得な料金になる「お部屋割り特典」などを実施するものです。

今回導入するカートナビゲーションは、テクノクラフト社製の最新型「マーシャルナビ」を新たに装着するもので、「一志温泉 C」が保有する乗用カート全 60 台に導入します。今回導入する「マーシャルナビ」は昨年登場した最新モデルで、コースレイアウトが見やすい縦型画面を採用したほか、タッチパネル式となってアップした操作性が好評です。また、乗用カートから離れた位置にあるボールからピンまでの残ヤードがわかるようになったことに加え、ボールの位置から目標地点までと目標地点からピンまでのそれぞれの距離がわ

かるようになり、レイアアップしてプレーする時などに便利です。さらに、コンペで大人気のリーダーズボード機能は引き続き搭載しています。

今回の導入により、OGMとして同様のカートナビゲーションを16コースに導入したこととなり、東海エリアでは「富士 OGM エクセレントクラブ御嵩花トピアコース（岐阜県可児郡）」に続き2コース目となりました。今後も順次導入を進めていく予定です。

「一志温泉 C」は、伊勢自動車一志嬉野インターチェンジから約7km（約8分）に位置するアクセス至便なコースで、往年の名手ゲーマー・プレーヤーが「あらゆる世代のゴルファーに楽しんでいただけるコース」として設計監修したゴルフ場です。ゆったりとした丘陵地に広がる18ホールは戦略性が高く、プレーヤーの腕前に応じてゴルフの醍醐味を愉しむことができます。クラブハウスの2階に併設された宿泊施設は、2015年に部屋のリニューアルを行いました。和と洋を融合させたスタンダードルームは格調も高く、広々としていて快適にお過ごしいただくことができます。また、一志町の豊かな源泉から温泉を取り入れた露天風呂やサウナなどでくつろぎのひとときをお過ごしいただけます。

キャンペーンのほかにも、6月13日（月）には「従業員に挑戦ハーフコンペ」、27日（月）には「松阪牛ハーフコンペ」などといったイベントも開催しています。また、近隣にはグループコースの「富士 OGM エクセレントクラブ伊勢大鷲コース」（一志温泉 C から約12km）、「富士 OGM エクセレントクラブ伊勢二見コース」（同約56km）もあり、一志温泉 C との宿泊&プレープランもご用意しています。

この機会にぜひ、「一志温泉 C」をご利用ください。

OGMは、今後も、「先進」「安定」「満足」の企業理念のもと、「1日を、大切にするゴルフ場へ。」をサービスブランドに掲げ、さらなるサービス向上に努め、ゴルファーの皆さまから、より一層愛されるゴルフ場を目指してまいります。

以 上

<リリースに関するお問い合わせ>

広報担当：古田（コダ）

TEL：03-3451-0562

<http://www.orix-golf.jp>

<キャンペーンに関するお問い合わせ>

富士 OGM エクセレントクラブ一志温泉コース

TEL：059-295-2111

<http://www.orix-golf.jp/ichishi/>

【最新型カートナビ導入キャンペーン概要】

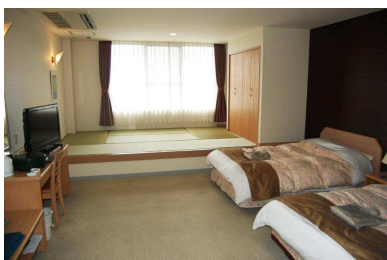
期 間：6月4日（土）～7月31日（日）※期間は都合により変更となる場合があります。

参加資格：プレー当日に参加費（税込 540 円）をお支払いいただいた方（参加賞あり）

表 彰：期間終了後表彰

発 表：当選者にご連絡（賞品は次回以降のご来場時にお渡し）

【お部屋割り特典】



プレー付宿泊プランをご利用の際、複数人数でご宿泊の場合、料金を割引させていただきます。

■ 1泊+1 ラウンドプラン

3人でお泊りの場合、プラン料金から 500 円引き

4人でお泊りの場合、プラン料金から 1,000 円引き

■ 1泊+2 ラウンドプラン

3人でお泊りの場合、プラン料金から 1,000 円引き

4人でお泊りの場合、プラン料金から 2,000 円引き

※記載金額はお一人さま分の料金です。

※日曜宿泊はさらに 1,000 円割引となります。

写真上：併設ホテルのスタンダードルーム

写真下：露天風呂（温泉）

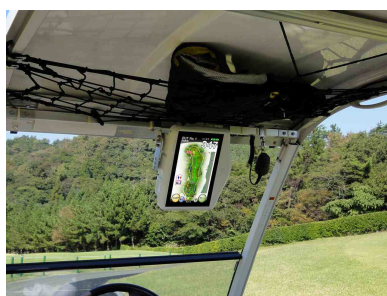
【最新型ナビゲーションの概要と特徴】



・画面が縦になり、コースレイアウトがより見やすく表示。

・操作がタッチパネル式に変更。これによりカートから離れているボールからピンまでの残ヤード表示が可能に。また、2点間を指定できるため、レイアップする場合などボールからハザード&ハザードからピンまでの各距離が表示。

・縦型画面になり、リーダーズボードの視認性もアップ。またタッチパネル式になり、リーダーズボードのスコア入力操作性がアップ



【運営施設数 42 ヲ所】（ゴルフ場 40 ヲ所・練習場 2 ヲ所）



※施設一覧は ORIX GOLF WEB で詳細をご覧ください。

http://www.orix-golf.jp/course_list.html

【サービスブランド】

OGM
ORIX Golf Management

1日を大切に する ゴルフ場へ。

お客様の1打、1打の積み重ねから、OGMのゴルフ場でお過ごしいただく1日まで、すべてに「満足」していただくサービスを提供します。

オリックス・ゴルフ・マネジメント