

2016年10月28日

各位

オリックス不動産株式会社

「ミシュランガイド京都・大阪 2017」に 『ハイアット リージェンシー 京都』『クロスホテル大阪』が掲載

オリックス不動産株式会社(本社:東京都港区、社長:松本 哲男)が運営する『ハイアット リージェンシー 京都』(京都府京都市)と『クロスホテル大阪』(大阪府大阪市)が2016年10月21日(金)発売の「ミシュランガイド京都・大阪 2017」に掲載されたことをお知らせします。

「ミシュランガイド」は、飲食店を星の数で格付けするグルメガイドとして世界的に知られています。宿泊施設においても、施設の外観、内装、レイアウト、おもてなしのサービスレベルから判断される快適さとサービスのレベルを、1から5のパピリオンマーク数によって評価しています。

『ハイアット リージェンシー 京都』『クロスホテル大阪』ともに「ミシュランガイド」の関西版が初刊行された2010年版以降8年連続の掲載となります。

『ハイアット リージェンシー 京都』は、4パピリオンを獲得し“最上級の快適”と評価されました。さらに、パピリオンが赤色で表示され、“特に魅力的である”という評価も同時にいただきました。

『クロスホテル大阪』は、2パピリオンを獲得し“快適”な施設と評価されました。同館では、これを記念したプランをご用意しましたので、この機会に、ぜひ快適なホテルステイをお楽しみください。

オリックス不動産が運営する宿泊施設は、今後もお客さまにご満足いただけるホテルを目指してまいります。



ハイアット リージェンシー 京都



クロスホテル大阪

以上

<本件に関するお問い合わせ先>

オリックス不動産株式会社 広報担当 永井・松川・上園

TEL :03-5418-4313

ミシュランガイド <ホテルカテゴリー>

ホテルの快適さの分類はパビリオンマークによって表され、その数(1から5まで)によって快適さとサービスのレベルを示します。パビリオンのマークが一つ付いている場合、そのホテルは「適度な快適さ」であることを示します。このマークが5つの場合は、「豪華で最高級」を意味します。さらに施設の外観や内装、レイアウト、おもてなしとサービスが特に快適なホテルは、パビリオンのマークが赤で示されています。

【パビリオン数と評価】 5:豪華で最高級 4:最上級の快適 3:非常に快適 2:快適 1:適度な快適

『ハイアット リージェンシー 京都』

■施設概要

【住 所】京都府京都市東山区三十三間堂廻り644番地2

【電話番号】075-541-1234

【URL】<http://kyoto.regency.hyatt.jp>

【施設規模】客室数187室、収容人数409名

【料飲施設】レストラン3施設、バー1施設

【運営開始】2006年3月



ロビー



KYOTO 스위트 キング ベッドルーム



KYOTO 스위트 リビングルーム

『クロスホテル大阪』

■ミシュランガイド京都・大阪☆8年連続掲載☆記念宿泊プラン(朝食付き)

【期 間】2017年3月31日(金)まで

【内 容】1泊朝食、ロクシタンバスアメニティ付き

【料 金】1室1名利用時1名料金:16,100円～(税サ込)
1室2名利用時1名料金:10,600円～(税サ込)

■施設概要

【住 所】大阪府大阪市中央区心斎橋2-5-15

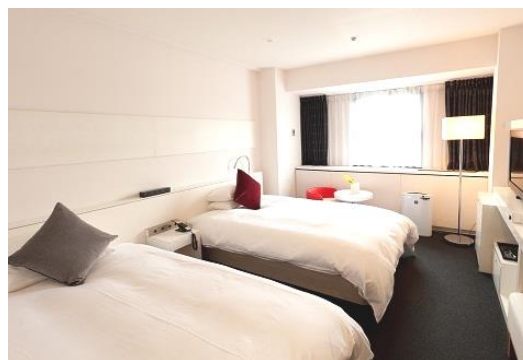
【電話番号】06-6213-8281

【URL】<http://www.crosshotel.com/osaka/>

【施設規模】客室数229室、収容人数467名

【料飲施設】レストラン1施設、バー1施設

【運営開始】2007年7月



ツインルーム

●オリックス不動産の運営施設について

オリックス不動産は、ホテル・旅館、水族館、研修所などの開発・運営を手がけています。

◇温泉旅館 7 施設

(別府 杉乃井ホテル、御宿 東鳳、大月ホテル 和風館、ホテル ミクラス、蓼科グランドホテル滝の湯、宇奈月 杉乃井ホテル、ホテル万惣)

◇シティホテル 4 施設

(クロスホテル札幌、クロスホテル大阪、ハイアット リージェンシー 京都、オークラアクティビティホテル浜松)

◇ビジネスホテル 2 施設

(ホテル JAL シティ羽田 東京、ホテル JAL シティ羽田 東京 ウェスト ウィング)

◇サービスアパートメント 1 施設

(ハンドレッドステイ 東京新宿)

◇リゾートホテル 3 施設

(ホテル ユニバーサル ポート、ホテル リゾリックス車山高原、三田ホテル)

◇水族館 3 施設

(京都水族館、すみだ水族館、新江ノ島水族館※)

※オリックス不動産ならびに株式会社江ノ島マリンコーポレーションによる共同事業です。

◇ふく料理・日本料理店 10 店舗

直営店(春帆楼:本店、東京店、阿倍野店、名古屋店、難波店、日本橋店(テイクアウト))、
(春帆楼茶寮下関大丸店、三宜楼茶寮)

FC 店:(春帆楼広島店、三田春帆楼)

◇研修施設 4 施設

セミナーハウス クロスウェーブ(府中、船橋、幕張、梅田)

◇グランフロント大阪 知的創造・交流の場「ナレッジキャピタル」