

2017年1月26日

各位

京都水族館

バレンタインにちなんだいきものたちを特別展示
『ハッピーバレンタイン! 京都水族館』を開催
 ~17時以降は「夜のすいぞくかん」で特別照明による幻想的な空間を演出~
開催期間:2017年2月3日(金)~14日(火) ※1



バレンタインにちなんだいきもの「チョコレートグラミー」



期間中17時以降は館内が幻想的な照明で包まれる「夜のすいぞくかん」を開催

『京都水族館』(京都市下京区、館長:下村 実)は、バレンタインイベントとして、バレンタインをイメージしたいきもの特別展示や夜間限定の幻想的な照明演出「夜のすいぞくかん」などをお楽しみいただける『ハッピーバレンタイン!京都水族館』を2017年2月3日(金)~14日(火)(※1)の期間に開催しますのでお知らせします。

チョコレートなどバレンタインにちなんだいきもの特別展示では、バレンタインにぴったりの名前をもつ「チョコレートグラミー」、「チョコレートキャットフィッシュ」、チョコレートにそっくりな外見の「チャカチャカ」など、この期間ならではのいきものたちをご覧いただけます。

また、期間中(※1)は営業時間を20時まで延長し、17時以降は館内各所を夜間限定の特別照明で演出する「夜のすいぞくかん~ハッピーバレンタイン~」を開催します。ゆったりと泳ぐイルカのシルエットが浮かび上がる「イルカスタジアム」や、青い光に包み込まれるような感覚を味わえる「京の海」大水槽など幻想的な雰囲気を体感いただけます。さらに、光るものを身に付けて来館いただくと、指定のホットドリンクが100円(税込み)で購入いただけるキャンペーンも実施します。2月3日(金)~12日(日)の期間中、梅小路公園各所にて開催中のライトアップイベント「京都・冬の光宴2017~共生と共鳴~」(※2)とあわせてお楽しみください。

そのほか体験プログラムとして、京都水族館オリジナルのいきものブックレットを使って下村実館長と館内を巡る「館長の京都水族館いきものブック

解説ツアー バレンタインバージョン」や、「夜のすいぞくかん」の思い出をオリジナルのフォトフレームで残すことができる「夜のすいぞくかん思い出フレーム バレンタインバージョン」などを体験いただけるほか、カフェではバレンタイン特別メニューとして甘くてほっとあたたまる「いちごと甘酒のホットスモージー」を販売します。

バレンタインならではの展示やイベントが盛りだくさんの館内で特別な時間をお過ごしください。

(※1)「夜のすいぞくかん」は2017年2月11日(土・祝)・13日(月)・14日(火)は17時~18時の開催(18時閉館、最終入場17時)。

(※2)「京都・冬の光宴2017~共生と共鳴~」(主催:京都・梅小路みんながつながるプロジェクト)

梅小路公園内の各エリアで開催する自然と光で新しい感動を演出するライトアップイベント。「森の中の光のかたち」をコンセプトに約3万球のLEDを使用し、自然と光を五感で感じながら、冬蛍をイメージした幻想的な空間や日差しをモチーフにした木漏れ日の光のマット、割り竹のトンネルなどエリアごとに異なる光の演出で昼間とは違った美しい夜の梅小路公園をお楽しみいただけます。

(開催期間2017年2月3日(金)~12日(日)、開催時間17時30分~21時00分 ※一部除く)

<本件に関するお問い合わせ先>

京都水族館 広報チーム 蔵敷・津田

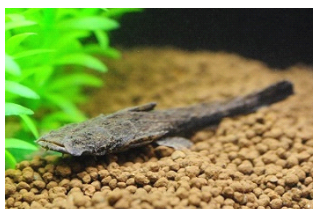
TEL:075-354-3116 FAX:075-354-3152 MAIL:press-kyoto@orix-aqua.co.jp

バレンタインにちなんだいきもの特別展示や延長営業による「夜のすいぞくかん」 『ハッピーバレンタイン! 京都水族館』

1. バレンタインにちなんだいきもの特別展示



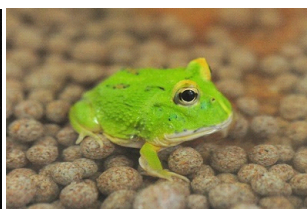
チョコレートグラミー



チャカチャカ



ダイヤモンドテトラ



ライムグリーンツノガエル

バレンタインにちなんだいきもの特別展示では、バレンタインにぴったりな名前をもつ「チョコレートグラミー」や「チョコレートキャットフィッシュ」、チョコレートにそっくりな外見の「チャカチャカ」などチョコレートからイメージするいきものを展示するほか、チョコレートのお返しにおねだりしたい贈り物をイメージした「ダイヤモンドテトラ」や「ロージー(ばら色の)テトラ」など 10 種 70 点(予定)を展示します。

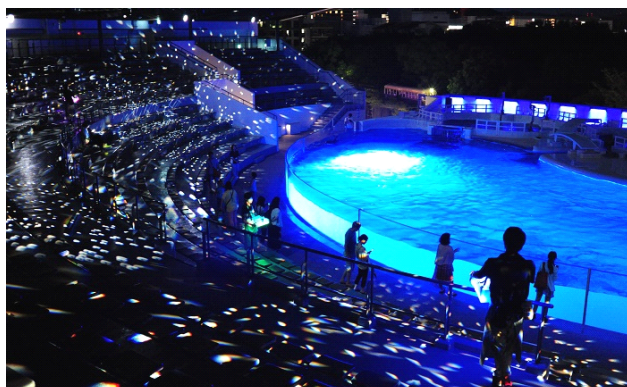
展示期間：2017年2月3日(金)～2月14日(火)

展示場所：「交流プラザ」入口

展示生物：チョコレートグラミー、チョコレートキャットフィッシュ、チャカチャカ、ロイヤルファロエラ、ダイヤモンドテトラ、パールグラミー、ロージーテトラ、ベルツノガエル、ペパーミントツノガエル、ライムグリーンツノガエル(予定)

料 金：無料(別途水族館への入場料が必要)

2. 20時まで延長営業「夜のすいぞくかん～ハッピーバレンタイン～」



幻想的な夜の「イルカスタジアム」にイルカのシルエットが浮かび上がります



包み込まれるような青い照明演出の「京の海」大水槽



「京の川」ではあたたかい光のランタンで夜ならではの雰囲気を楽しめます

期間中(※1)は営業時間を20時まで延長し、17時以降は館内各所を夜間限定の特別照明で演出する「夜のすいぞくかん」を開催します。「イルカスタジアム」では180度夜景が広がる開放的な空間の中、光に照らされて泳ぐイルカのシルエットが浮かび上がる光景を、「京の海」大水槽では青い光が覆いかぶさるような感覚に包み込まれる照明演出をお楽しみいただけます。そのほか、「京の川」ではあたたかく優しい光で空間を照らす京都水族館のいきものが描かれたランタンを設置するなど、館内各所で昼とは違った幻想的な水族館を体感いただけます。また同期間中「夜のすいぞくかん」キャンペーンとして、光るもの(※2)を身に付けて来館いただくと指定のホットドリンクが100円(税込み)(※3)で購入いただけます。

開催期間：2017年2月3日(金)～2月14日(火)

開催時間：17時00分～20時00分(※1)2月11日(土・祝)・13日(月)・14日(火)は～18時00分

開催場所：館内各所

料 金：無料(別途水族館への入場料が必要)

(※2)サイリウム・ライトなどそのものが発光するもの。(ただし、携帯電話に付属のライト、レーザーポインターは対象外とさせていただきます)

(※3)ホットコーヒー・ホットカプチーノ・ホットティーの3種類からお選びいただけます。(お1人さま1個限り)

3. 体験プログラム

「館長の京都水族館いきものブック解説ツアー バレンタインバージョン」

京都水族館オリジナルのいきものブックレットを使って下村実館長と館内を巡る「館長の京都水族館いきものブック解説ツアー」にバレンタイン特別バージョンが限定登場！「夜のすいぞくかん」開催中の館内で下村館長ならではの視点でいきものたちの恋愛事情などをお話します。



開催期間：2017年2月4日(土)
開催時間：17時30分～18時00分
開催場所：館内各所
定員：20名
参加方法：いきものブック特設カウンター(改札すぐ)にて当日受付
10時00分～開催の5分前まで受付(定員になり次第終了)
料金：500円(いきものブック代金込み)



開催イメージ(上)と京都水族館いきものブック(下)

「夜のすいぞくかん思い出フレーム バレンタインバージョン」

フォトフレームにさまざまな形の穴を空け、カラーセロハン等の装飾を貼り付けたらオリジナルの手作りフォトフレームの完成！京都水族館での思い出を素敵に残すことができます。

開催期間：2017年2月3日(金)～2月14日(火)
開催時間：2月3日(金)～10日(金)・12日(日)・・・17時30分～20時00分
2月11日(土・祝)・13日(月)・14日(火)・・・16時00分～18時00分
開催場所：「京の海」大水槽
定員：各日100名(定員になり次第終了)
参加方法：「京の海」大水槽にて当日受付
料金：無料(別途水族館への入場料が必要)
※体験エリアスペースの都合上お待ちいただく場合があります。

4. バレンタイン特別メニュー

「いちごと甘酒のホットスムージー」

甘酒とイチゴソースの組合せが絶妙なオリジナルホットドリンク。クリーミーでさわやかな味わいです。

販売期間：2017年2月3日(金)～2月14日(火)
販売場所：ハーベストカフェ
価格：550円(税込み)



バレンタインにぴったりのピンクのホットスムージー

※プレスリリース内の画像はイメージであり、実際のものとは異なります。

※各イベントの実施日時・内容は予告なく変更する場合があります。実施の詳細については、京都水族館公式ホームページをご確認ください。

【施設概要】

施設名称	京都水族館				
運営会社	オリックス不動産株式会社(本社:東京都港区、社長:高橋 豊典)				
運營業務受託会社	オリックス水族館株式会社(本店:東京都港区、社長:三坂 伸也)				
場所	京都市下京区観喜寺町 35-1(梅小路公園内)				
営業時間	10時～18時 【営業時間延長のお知らせ】 2017年2月3日(金)～10日(金)、12日(日) 10時～20時 ※入場受け付けは閉館の1時間前まで ※チケットおよび年間パスポートの購入・手続きの受け付けは閉館の1時間前まで ※気象状況および貸切営業等により営業時間を変更する場合があります				
休館日	なし(年中無休) ※施設点検、気象状況などで臨時休業あり				
料金(税込)	【個人のお客様】				
		大人	大学・高校生	中・小学生	幼児 (3歳以上)
	一般料金	2,050円	1,550円	1,000円	600円
	※中学生、高校生、大学生の方は、チケット売り場で生徒手帳をご提示ください。 ※障がい者手帳をご提示の方とご同伴者(1名様)は、入場料金が一般料金の半額(一円単位は四捨五入)になります。				
	年間パスポート	4,100円	3,100円	2,000円	1,200円
	※中学生、高校生、大学生の方は、チケット売り場で生徒手帳をご提示ください。 ※障がい者手帳をご提示の方は、年会費が半額となります。				
	【団体のお客様】				
	一般団体(20名様以上)	1,850円	1,400円	900円	540円
	※事前のご予約なく団体でご来館いただいた場合、一般の列にお並びいただくことや、混雑状況によりご入場をお断りする場合があります。				
	学校団体 ※引率教員の方は無料 (一部上限あり)	保護者・ 高校生以上	中学生	小学生	園児 (0歳から有料)
	1,200円	720円	500円	360円	
※学校の行事としてのご入場に際して適用をいたします。					
アクセス	<徒歩の方> ●「京都」駅中央口より西へ徒歩約 15 分 ●JR 山陰本線「丹波口」駅より南へ徒歩約 15 分 <バスをご利用の方> ●「京都」駅より、京都市バスで約 8 分「七条大宮・京都水族館前」停車、京阪京都交通で約 5 分「七条大宮・京都水族館前」停車、または西日本 JR バスで約 5 分「七条大宮・京都水族館前」停車 土日祝は「東寺・梅小路エクスプレス」が運行 ●阪急「大宮」駅より、京都市バスで約 8 分「七条大宮・京都水族館前」停車 ●阪急「桂」駅より、京阪京都交通で約 16 分「七条大宮・京都水族館前」停車 ●京阪「七条」駅より、京都市バスで約 14 分「七条大宮・京都水族館前」停車 ●地下鉄・JR「二条」駅より、京都市バスで約 13 分「七条大宮・京都水族館前」停車				
館内構成	京の川、オットセイ、アザラシ、ペンギン、京の海、さんご礁のいきもの、くらげ、えび・かに、交流プラザ、イルカスタジアム、山紫水明、京の里山				