

2017年2月20日

各 位

すみだ水族館
京都水族館

富士フィルム株式会社主催 「“PHOTO IS”想いをつなぐ。50,000人の写真展 2017」に 『すみだ水族館』『京都水族館』が参画



FUJIFILM

『すみだ水族館』(所在地:東京都墨田区、館長:山内 将生)と『京都水族館』(所在地:京都市下京区、館長:下村 実)は、富士フィルム株式会社(所在地:東京都港区、社長:助野 健児)が主催する「“PHOTO IS”想いをつなぐ。50,000人の写真展 2017」に参画し、各館にて「水でくらすいきもの」部門の作品展示をしますのでお知らせします。

「“PHOTO IS”想いをつなぐ。50,000人の写真展 2017」は、写真を撮る喜び、プリントして飾る楽しさを感じていただくことを目的に富士フィルム株式会社が2006年より毎年開催する日本最大級(※富士フィルム株式会社調べ)の参加型写真展です。

通常のフォトコンテストとは異なり、応募者全員の作品が応募者自身の選んだ会場に必ず展示され、今年は全国35会場で順次開催されます。昨年は過去最高の100万人を超えるお客さまがご来場しました。応募部門は「一般展示」部門・「なつかしいあの頃」部門・「水でくらすいきもの」部門・「あの人に伝えたいフォトレター」部門・「鉄道のある風景」部門の5部門で、多彩なテーマで作品を募集します。幅広い年齢層・趣味層の方に参加いただき、より多くの方に写真の持つ魅力を感じていただけるよう、例年よりも作品の募集目標数・会場数ともに規模を拡大しての開催となります。

『すみだ水族館』と『京都水族館』では今回この写真展に水族館会場として参画し、新たに設けられた「水でくらすいきもの」部門で募集した作品を各館の館内にて展示します。海や川に暮らすさまざまないきものの魅力を発信するすみだ水族館と京都水族館で、出展者の想いの込められた作品をぜひお楽しみください。

「“PHOTO IS”想いをつなぐ。50,000人の写真展 2017」概要

開催期間 2017年7月14日(金)の東京会場より順次開催
開催場所 全国35会場
(メイン会場7会場、サテライト会場22会場、鉄道博物館会場3会場、水族館会場3会場)
主 催 富士フィルム株式会社、富士フィルムイメージングシステムズ株式会社

<「水でくらすいきもの」部門>応募方法・作品送付先

部門概要 水族館で撮影した自然界ではなかなかみることができないいきものたちの写真、自然の海や川でくらすしている身近ないきもの、そのいきものたちと一緒に遊んでいる子供たちの表情など、幅広い作品を募集します。

募集期間 2017年2月20日(月)～5月20日(土)

応募方法 ウェブサイト上でスマートフォンから直接画像とメッセージを送信してください。
(参加料:476円税別)

展示会場 東京会場(すみだ水族館)、京都会場(京都水族館)、名古屋会場(名古屋港水族館)

H P <http://photo-is.jp/special/>

※ご応募いただける作品は、各部門お1人さま1会場につき1点です。1点ずつであれば、同一の作品、あるいは異なる作品を複数の会場に応募することも可能です。ただし、社会通念上、明らかに公序良俗に反すると主催者が判断した作品は展示できません。

富士フイルム株式会社主催「“PHOTO IS”想いをつなぐ。50,000 人の写真展 2017」 『すみだ水族館』と『京都水族館』が参画、「水でくらすいきもの」部門の作品展示 会場に決定

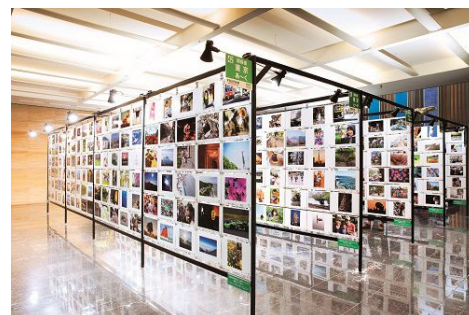
『すみだ水族館』と『京都水族館』は、富士フイルム株式会社主催の日本最大級の写真展「“PHOTO IS”想いをつなぐ。50,000 人の写真展 2017」に参画し、「水でくらすいきもの」部門作品を各館の館内にて展示します。

自然界ではなかなか見ることができないいきものたちの写真、自然の海や川で暮らしている身近ないきもの、そのいきものたちと一緒に遊んでいる子供たちの表情などを水族館で撮影しスマートフォンから応募いただいた幅広い作品を出展者のメッセージとともに部門限定のオリジナルフォトフレームで展示します。

京都の源流から海へいたるまでのいのちのつながりを感じていただくことができる『京都水族館』、そして東京という都心にありながらも水に暮らすいきものたちを身近に感じていただくことができる『すみだ水族館』で、水に暮らすいきものに想いを巡らせながら出展者のメッセージが込められた作品をゆっくりとお楽しみください。

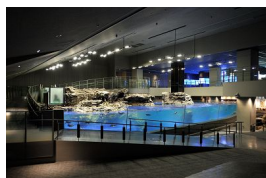


出展者のメッセージとともに部門限定のオリジナルフレームで作品を展示します



作品展示イメージ

■ 東京会場:すみだ水族館



開催期間 : 2017年7月22日(土)~30日(日)
開催時間 : 9時00分~21時00分
料 金 : 無料(別途水族館への入場料が必要)

■ 京都会場:京都水族館



開催期間 : 2017年10月28日(土)~11月5日(日)
開催時間 : 10時00分~18時00分
料 金 : 無料(別途水族館への入場料が必要)

<本件に関するお問い合わせ先>

富士フイルム株式会社 “PHOTO IS”事務局

TEL:03-6417-3766

(月~金 午前9:00~13:00、14:00~17:00 土日祝除く)

<水族館に関するお問い合わせ先>

京都水族館 広報チーム 蔵敷・津田
TEL:075-354-3116 FAX:075-354-3152

MAIL:press-kyoto@orix-aqua.co.jp

すみだ水族館 広報チーム 恵土・守下・近藤
TEL:03-5619-1284

MAIL:press-sumida@orix-aqua.co.jp

Press Release



【施設概要】

施設名称	すみだ水族館				
英名	SUMIDA AQUARIUM				
運営会社	オリックス不動産株式会社(本社:東京都港区、社長:高橋 豊典)				
開業日	2012年5月22日(火)				
場所	東京都墨田区押上 1-1-2 東京スカイツリータウン・ソラマチ 5F・6F				
営業時間	9時00分～21時00分 ※入場受付は閉館の1時間前まで ※季節による変更あり				
休館日	なし(年中無休)※水族館のメンテナンスやイベント等による臨時休業あり				
公式ホームページ	http://www.sumida-aquarium.com				
料金 (消費税込み)	【個人のお客さま】				
		大人	高校生	中・小学生	幼児 (3歳以上)
	一般料金	2,050円	1,500円	1,000円	600円
	※中学生、高校生の方は、チケット売り場で生徒手帳の提示が必要。 ※障がい者手帳をご提示の方とご同伴の方(1名)は、一般料金の半額。				
	年間パスポート	4,100円	3,000円	2,000円	1,200円
	※中学生、高校生の方は、チケット売り場で生徒手帳の提示が必要。 ※障がい者手帳をご提示の方は、年会費が半額。				
	【団体のお客さま】				
	一般団体 (20名様以上)	1,850円	1,350円	900円	540円
	学校団体 ※引率の教員の方は無料 (一部上限あり)	保護者・ 高校生 以上	中学生	小学生	園児 (0歳から 有料)
		1,200円	720円	600円	360円
※学校の行事としてのご入場の際に適用					
アクセス	<ul style="list-style-type: none"> 東武スカイツリーライン「とうきょうスカイツリー」駅すぐ 東武スカイツリーライン・東京メトロ半蔵門線・京成押上線・都営地下鉄浅草線「押上(スカイツリー前)」駅すぐ ※当館には専用の駐車場はございません。公共交通機関をご利用ください。				
館長	山内 将生(やまうち まさお)				
備考	<ul style="list-style-type: none"> 全館禁煙 給湯シンクを備えた授乳室(計2ヶ所) おむつ替えコーナー(計8台) 盲導犬などの介助犬の同伴可能 				

【施設概要】

施設名称	京都水族館				
運営会社	オリックス不動産株式会社(本社:東京都港区、社長:高橋 豊典)				
運營業務受託会社	オリックス水族館株式会社(本店:東京都港区、社長:三坂 伸也)				
場所	京都市下京区観喜寺町 35-1(梅小路公園内)				
営業時間	10時～18時 ※入場受け付けは閉館の1時間前まで ※チケットおよび年間パスポートの購入・手続きの受け付けは閉館の1時間前まで ※気象状況および貸切営業等により営業時間を変更する場合あり				
休館日	なし(年中無休) ※施設点検、気象状況などで臨時休業あり				
料金(税込)	【個人のお客様】				
		大人	大学・高校生	中・小学生	幼児 (3歳以上)
	一般料金	2,050円	1,550円	1,000円	600円
	※中学生、高校生、大学生の方は、チケット売り場で生徒手帳をご提示ください。 ※障がい者手帳をご提示の方とご同伴者(1名様)は、入場料金が一般料金の半額(1円単位は四捨五入)になります。				
	年間パスポート	4,100円	3,100円	2,000円	1,200円
	※中学生、高校生、大学生の方は、チケット売り場で生徒手帳をご提示ください。 ※障がい者手帳をご提示の方は、年会費が半額となります。				
	【団体のお客様】				
	一般団体(20名様以上)	1,850円	1,400円	900円	540円
	※事前のご予約なく団体でご来館いただいた場合、一般の列にお並びいただくことや、混雑状況によりご入場をお断りする場合があります。				
	学校団体 ※引率教員の方は無料 (一部上限あり)	保護者・ 高校生以上	中学生	小学生	園児 (0歳から有料)
	1,200円	720円	500円	360円	
※学校の行事としてのご入場に際して適用をいたします。					
アクセス	<p><徒歩の方></p> <ul style="list-style-type: none"> ●「京都」駅中央口より西へ徒歩約 15 分 ●JR 山陰本線「丹波口」駅より南へ徒歩約 15 分 <p><バスをご利用の方></p> <ul style="list-style-type: none"> ●「京都」駅より、京都市バスで約 8 分「七条大宮・京都水族館前」停下車、京阪京都交通で約 5 分「七条大宮・京都水族館前」停下車、または西日本 JR バスで約 5 分「七条大宮・京都水族館前」停下車 土日祝は「東寺・梅小路エクスプレス」が運行 ●阪急「大宮」駅より、京都市バスで約 8 分「七条大宮・京都水族館前」停下車 ●阪急「桂」駅より、京阪京都交通で約 16 分「七条大宮・京都水族館前」停下車 ●京阪「七条」駅より、京都市バスで約 14 分「七条大宮・京都水族館前」停下車 ●地下鉄・JR「二条」駅より、京都市バスで約 13 分「七条大宮・京都水族館前」停下車 				
館内構成	京の川、オットセイ、アザラシ、ペンギン、京の海、さんご礁のいきもの、くらげ、えび・かに、交流プラザ、イルカスタジアム、山紫水明、京の里山				