

2018年5月30日

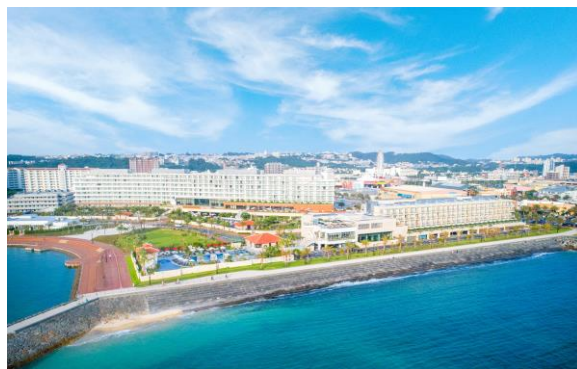
各位

オリックス不動産株式会社

日本初！ダブルツリーのリゾートタイプを沖縄に誘致 『ダブルツリーby ヒルトン沖縄北谷リゾート』6月1日開業 ～全160室、オーシャンビューの大型テラス付き客室も～

オリックス不動産株式会社（本社：東京都港区、社長：高橋 豊典）は、「ダブルツリーby ヒルトン沖縄北谷リゾート」を2018年6月1日に開業しますのでお知らせします。

ホテルの運営は、2014年7月に開業した「ヒルトン沖縄北谷リゾート」と同じく、当社からヒルトン（本社：米国ヴァージニア州、取締役社長 兼 最高経営責任者：クリストファ J. ナセッタ）に委託します。なお当ホテルは、ヒルトンが展開する“ダブルツリーby ヒルトン”ブランドの国内3軒目のホテルとなり、同ブランドのリゾートホテルとしては国内初進出です。



「ダブルツリーby ヒルトン沖縄北谷リゾート」は、那覇空港から車で約40分の沖縄県北谷町美浜フィッシャリーナ地区の270度開けたオーシャンフロントに位置します。外観は北谷の海をイメージする翡翠色のファサードで、館内は開放的な海・空へのつながりを想起する空間としました。客室は全160室で、存分に海の景色を楽しめる大型テラス付き客室などで構成されています。そのほか、ルーフトップバーや2つの屋外プールなどを備え、幅広い世代の方々に滞在をお楽しみいただけます。

当社は「クロスホテル」ブランドのシティホテルをはじめ、リゾートホテル、サービスアパートメント、温泉旅館、研修施設など、全国で約5,500室の宿泊施設を保有・運営しています。今後、2020年にまでに4施設・約1,000室の新規開業を予定しています。

オリックスグループは、今後もホテル・温泉旅館経営を通じた経験やノウハウにより、皆さまに愛され、選ばれる施設運営を推進してまいります。

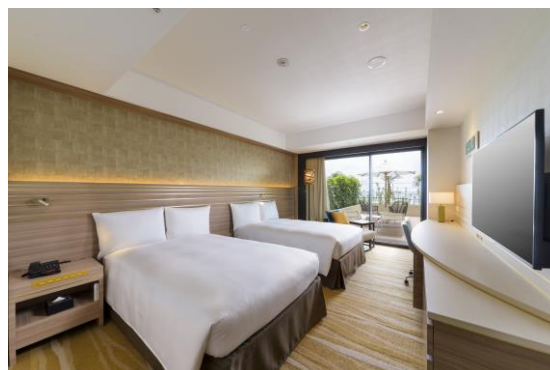
以上

<本件に関するお問い合わせ先>

オリックス株式会社 グループ広報部 石井・山本・亀田 TEL：03-3435-3167

1. 客室詳細

全 160 室、客室の広さは 30 m² 中心、約 6 割の 98 室がオーシャンビューのお部屋です。小さいお子様がいるご家族にはファミリールーム (40 m²) もご用意しています。最上階にはスイートルーム (60 m²) 4 室が配置され、キングサイズのベッドでラグジュアリーな時間をご堪能いただけます。



海をテーマにした共用の空間から導かれた客室は、砂浜の波や珊瑚をイメージした色彩や煌めく様子を表現した壁紙やカーペットデザインなどの空間演出で、オーシャンビューの景色とつながるリゾートならではの非日常をお過ごしいただけます。

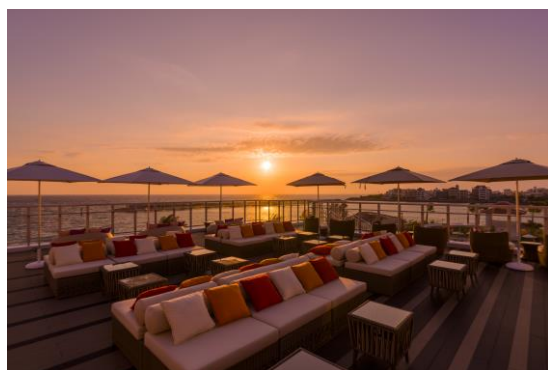
プレミアムルームオーシャンビュー (テラス付、ツイン)

2. 施設詳細

ホテルでの滞在をさまざまな施設でお楽しみいただけます。

海の景色、ガーデンを一望できる 3 階の「43 West Rooftop Bar (ウエスト ルーフトップバー)」では、サンセットを眺めながらシグネチャー・カクテルを片手にゆったりとした時間をお過ごしいただけます。インナーテラスをイメージした明るい客席をもつ“太陽の間”を意味する 2 階のレストラン「MaTiira (マティーラ)」は、朝食はブッフェスタイルで、ランチ・夕食はアラカルトでお楽しみいただけるレストランです。その他、料飲施設は 1 階にテイクアウトが可能な「Fresh Connection (フレッシュコネクション)」を備えています。

2 つの屋外プールは、ファミリー向けのスライダー付きプールと、落ち着いた雰囲気の大人数向けプールです。宿泊ゲストは隣接する「ヒルトン沖縄北谷リゾート」の屋内外プールやスパ「Amami Spa (アマミスパ)」もご利用可能で、沖縄の海はもちろん、優雅な滞在をお楽しみいただけます。



43 West Rooftop Bar (ウエスト ルーフトップバー)



屋外プール

3. ダブルツリーby ヒルトン沖縄北谷リゾート ホテル概要

名 称：ダブルツリーby ヒルトン沖縄北谷リゾート
所 在 地：沖縄県中頭郡北谷町字美浜 43 番、47 番
交 通：那覇空港より車で約 40 分
建 物 規 模：地上 5 階
客 室 数：160 室
館 内 施 設：屋外プール（2カ所）、レストラン（1カ所）、ルーフトップバー、
ロビーラウンジ、テイクアウトカフェ
設 計 施 工：株式会社大林組
デザイン監修：光井純アンドアソシエーツ建築設計事務所株式会社
運 営 業 務：ヒルトン
U R L：<http://www.doubletree.com>

オリックスグループの宿泊施設

