



2013年4月22日

各位

一般社団法人ナレッジキャピタル  
株式会社KMOKNOWLEDGE  
CAPITAL

うめきた・グランフロント大阪 中核施設

『ナレッジキャピタル』2013年4月26日（金）開業

～知の交流から新たな価値を生み出す“知的創造拠点”～

一般社団法人ナレッジキャピタル（代表理事：宮原 秀夫）ならびに株式会社 KMO（代表取締役社長：間瀬 豊）は、2013年4月26日（金）に開業する『ナレッジキャピタル』（大阪市北区大深町3番1号 グランフロント大阪 北館）の詳細を取りまとめましたので、お知らせします。

うめきた・グランフロント大阪の中核施設であるナレッジキャピタルは、「感性」と「技術」の融合により「新たな価値」を創出する複合施設として、多様な人々（一般生活者から世界一の技術を持つ人や企業、研究機関、大学まで）の交わりから、今までにない商品、サービスや人材などを生み出すことを目指します。一般社団法人ナレッジキャピタルならびに株式会社 KMO がナレッジキャピタルの施設運営を担い、場〔施設〕と機能〔人的支援〕を提供し、ナレッジキャピタルにおける産業創出、文化発信、国際交流、人材育成の実現を図ります。

ナレッジキャピタルは、会員制交流サロン「ナレッジサロン」、小規模でレンタル可能なオフィス「コラボオフィス」と次世代人材のための活動の場「コラボオフィス nx（ネクス）」、イノベーション創出のための事務所スペース「ナレッジオフィス」、貸会議室「カンファレンスルーム」、381席の多目的劇場「ナレッジシアター」、国際会議にも対応する都市型会議施設「ナレッジキャピタル コングレコンベンションセンター」、先端技術を見て、触れて、体験して、語り合う交流施設「The Lab. みんなで世界一研究所」、企業と生活者とのコミュニケーション空間「フューチャーライフショールーム」などの施設を連携させ有機的に運営します。また、参画者と参画者、参画者と来場者をつなぐコミュニケーション人材「コミュニケーター」を配置し、コラボレーションを促進させ、新たなスターの誕生の芽を育てます。

【ナレッジキャピタル 公式ホームページ】

<http://kc-i.jp/>

**【ナレッジキャピタル全体概要】**

施設名称	ナレッジキャピタル
英名	KNOWLEDGE CAPITAL
運営組織	一般社団法人ナレッジキャピタル 株式会社 KMO
開業日	2013年4月26日(金)
営業時間	10:00~21:00 (一部施設では営業時間が異なります)
料金	無料 (一部施設は有料)
URL	<a href="http://kc-i.jp/">http://kc-i.jp/</a>
アクセス	<p>&lt;最寄駅&gt;</p> <p>JR：JR 大阪駅</p> <p>大阪市営地下鉄：地下鉄御堂筋線梅田駅</p> <p>阪急電車：阪急梅田駅</p> <p>阪神電車：阪神梅田駅</p> <p>大阪市営地下鉄：地下鉄谷町線東梅田駅</p> <p>大阪市営地下鉄：地下鉄四つ橋線西梅田駅</p> <p>JR：JR 東西線北新地駅</p>
	
所在地	大阪市北区大深町3番1号 グランフロント大阪(北館)
階数	地下2階~地上8階、10階(タワーB) / ~地上13階(タワーC)
延床面積	約88,200㎡

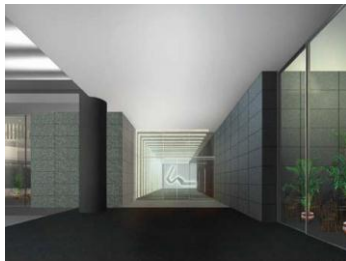
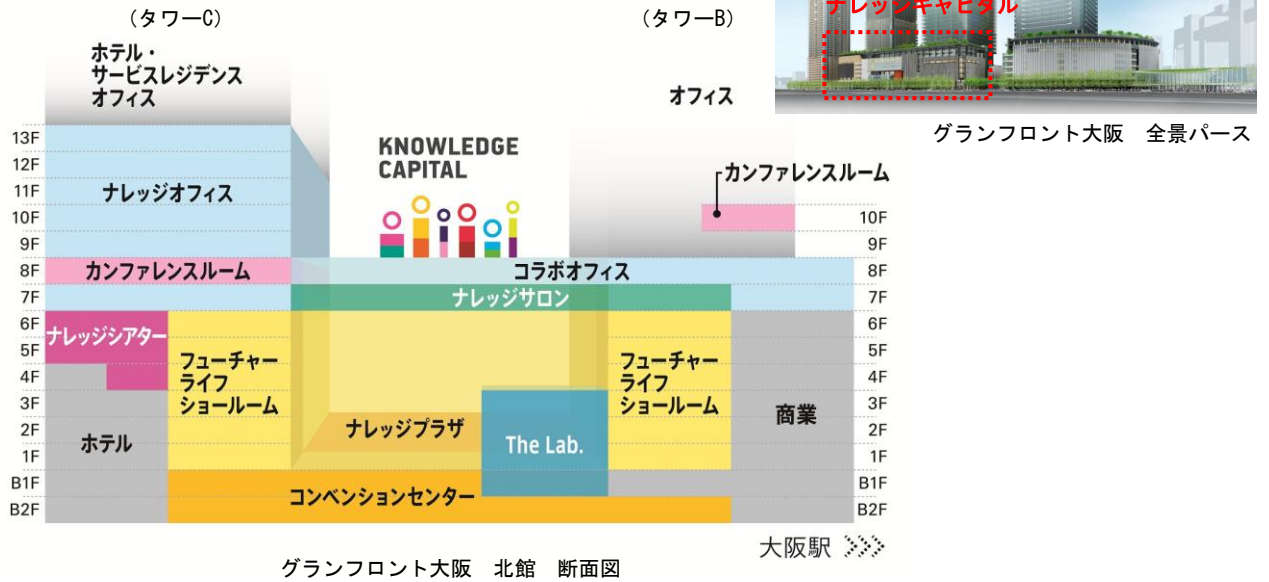
**【うめきた先行開発区域「グランフロント大阪」開発事業者】**

N T T都市開発株式会社、株式会社大林組、オリックス不動産株式会社、関電不動産株式会社  
 新日鉄興和不動産株式会社、積水ハウス株式会社、株式会社竹中工務店、東京建物株式会社  
 日本土地建物株式会社、阪急電鉄株式会社、三井住友信託銀行株式会社、三菱地所株式会社

**【沿革】**

1987年		国鉄改革に伴い梅田貨物駅用地を国鉄清算事業団へ承継
2004年	3月	大阪駅北地区まちづくり推進協議会設立
	7月	大阪駅北地区まちづくり基本計画公表(大阪市)
	11月	大阪駅北地区まちづくり推進機構設立
2006年	2月	先行開発区域A・B・Cブロック開発事業者募集開始 (同年5月、11月決定)
2010年	3月	新築工事着工
2013年	3月	竣工
2013年	4月26日	まちびらき(予定)

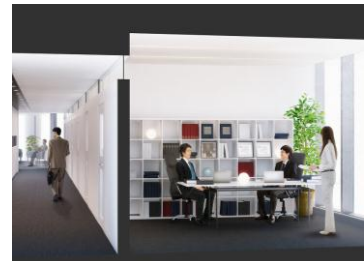
【ナレッジキャピタル施設構成】



ナレッジオフィス



ナレッジサロン



コラボオフィス・コラボオフィス nx



ナレッジシアター



フューチャーライフショールーム



カンファレンスルーム



ナレッジキャピタル  
コングレコンベンションセンター



ナレッジプラザ



The Lab. みんなで世界一研究所

【ナレッジキャピタル コンセプト】

企業人、研究者、クリエイター、そして一般生活者といった人々が、それぞれ持つ「感性」と「技術」を融合させ、「新しい価値」を生み出すことを目指します。分野を超えた才能が協業してプロジェクトを起こし、参加する大勢の一般生活者の声をフィードバックしながら洗練させていく共創のための「参画空間」です。ナレッジキャピタルは人と人をつなぎ、世界へ、そして未来につながる新しい価値を発信していきます。



芸術性	ICT (情報通信技術)	新しいまたは改良した製品・商品
デザイン性	ロボット	サービス・店舗
創造性	環境・エコ技術	知的財産
人間の心理・感情	先端科学	文化
社会倫理	ローテク	会社・組織
操作性	健康科学	街・地域
インターフェースの親和性	医療	市場・消費者
環境との調和性	可視化	生産方法・仕組み
安心・安全性	エネルギー技術	人財

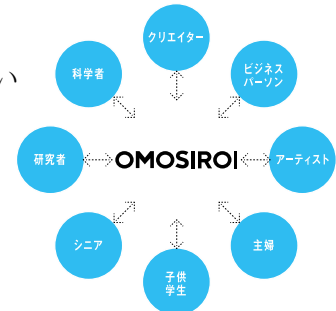
■ナレッジキャピタル ロゴマーク

シンボルアイコンは、私の「i」であり、多様な人であり、イノベーションを表現しています。ナレッジキャピタルの根源的な価値は人。そして参加する私「i」が主役の舞台上で生み出されるイノベーション。形の異なる「i」の集まりは多様性を、それが連なる姿は活動のバイブレーションを象徴するロゴマークです。



■コアバリュー「OMOSIROI」

ナレッジキャピタルはコアバリューとして「OMOSIROI」を掲げています。「面白い」という語源は、「目の前がぱっと明るくなる」という意味を持っています。多様な人々が集い、楽しみながらみんなで「OMOSIROI」を創り、知をベースとした新しい価値創り「ナレッジイノベーション」を起こしていきます。



【海外連携とアワード】

香港サイバーポート、韓国コンテンツ振興院、台北市コンピュータ協会、シンガポールメディア開発庁などアジアを中心とした海外機関と連携構築を行っています。2012年12月には海外機関を招聘しアワードプレビューとしてイベントを実施しました。開業後は、国際アワード、ナレッジキャピタル参画者アワード、学生アワードの3種類のアワード事業を展開し、ナレッジキャピタルから新たなスターの誕生を促進します。

【ナレッジキャピタル推進後援共同体】

ナレッジキャピタルの継続と発展のため、社会、経済界、学術および科学技術など幅広い分野から推進後援共同体としてご協力いただいています。

- 大阪府、大阪府、総務省近畿総合通信局、経済産業省近畿経済産業局、国土交通省近畿地方整備局、独立行政法人都市再生機構、公益社団法人関西経済連合会、一般社団法人関西経済同友会、大阪商工会議所、公益財団法人関西・大阪21世紀協会、一般社団法人デジタルメディア協会、大阪大学、大阪市立大学

### 【コミュニケーター】

コミュニケーション活性化を担う専門スタッフ「コミュニケーター」を配置します。ナレッジキャピタルのコンセプト実現を意識して動く、運営の中核スタッフです。アクティビティの企画・開発・実施、コラボレーションの促進、情報発信、来場者の反応や評価のフィードバック、ガイドツアーの実施など、ナレッジキャピタル内の主要施設を横断して活動します。

コミュニケーターには約 10 名のスタッフを登用し、大阪大学コミュニケーションデザインセンター 平田オリザ教授、同志社女子大学 上田信行教授をはじめ、科学コミュニケーション、ワークショップデザイン、フューチャーセンターなどの専門家によるプログラムを通じた事前研修を開始。ナレッジキャピタルで活躍するコミュニケーターを育成します。

### 【運営組織概要】

2つの運営組織が両軸となり、ナレッジキャピタルのコンセプトを維持し、グランフロント大阪を起点に関西経済圏の再構築に寄与していきます。

組織名	一般社団法人ナレッジキャピタル (KNOWLEDGE CAPITAL Association)
所在地	〒530-0011 大阪市北区大深町 3 番 1 号 グランフロント大阪 ナレッジキャピタル 7 階
設立	2012 年 6 月 20 日
理事	代表理事 宮原 秀夫 専務理事 間渕 豊 理事 西名 弘明 理事 林 総一郎 理事 雲嶋 寧彦
社員	株式会社 KMO、「グランフロント大阪」開発事業者 12 社
事業内容	ナレッジキャピタルにおける直営事業の運営、およびナレッジキャピタルの発展に寄与する外部連携など公益的な取り組みの推進

会社名	株式会社 KMO (KMO Corporation)
所在地	〒530-0011 大阪市北区大深町 3 番 1 号 グランフロント大阪 ナレッジキャピタル 7 階
設立	2009 年 4 月 1 日
役員構成	代表取締役社長 間渕 豊 取締役 西名 弘明 取締役 林 総一郎 監査役 雲嶋 寧彦
エグゼクティブアドバイザー	宮原 秀夫
株主	「グランフロント大阪」開発事業者 12 社
事業内容	ナレッジキャピタルの施設管理および事業開発



## 場 [施設] と機能の紹介

### 1. 【ナレッジサロン】 7P

7F／分野を超えたさまざまな人々の出会いと交流のための会員制サロン。サロンマネージャーを配置し、各種プロジェクトの立ち上げや、ニーズに応じた企業・人材の紹介などをサポート。

### 2. 【コラボオフィス・コラボオフィス nx】 8P

7F、8F／ベンチャー企業、教育・研究機関、メディア関係者、技術者、クリエイター、士業、海外出先機関など、コラボレーションを目的とした活動拠点。

### 3. 【ナレッジオフィス】 9P～11P

タワーC：7F～13F／産官学連携プロジェクトに参画する企業や研究機関、大学など、人材・知財・情報の集積拠点となるオフィススペース。

### 4. 【カンファレンスルーム】 12P

タワーB：10F、タワーC：8F／セミナー、研修、説明会、試験会場、展示会、各種発表、パーティーなど、あらゆる用途に対応する貸会議室。

### 5. 【ナレッジシアター】 12P

4F／舞台公演からビジネスユースにまで対応可能な 381 席の多目的劇場。関西の芸術文化の発信とビジネスの発展に寄与。

### 6. 【ナレッジキャピタル コングレコンベンションセンター】 12P

B2F／JR 大阪駅に直結し、最大 3,000 名規模に対応可能な本格的コンベンション施設。学術、ビジネス、カルチャーなど、さまざまな利用シーンに対応。

### 7. 【The Lab. みんなで世界一研究所】 13P～15P

B1F～3F／子どもから大人まで訪れた誰もが、最新技術を見て、触れて、体験して、語り合う楽しい交流施設。

### 8. 【フューチャーライフショールーム】 16P～22P

1F～6F／さまざまな業種の企業や大学等が一步先の未来を提案し、企業とユーザーが「関係性」を構築する場。「見る」「買う」の2つの楽しみに加え、「参加する」という価値を融合。

### 【オープニングイベント】 23P

ナレッジキャピタル開業記念イベント『THE 世界一展』、ロボット演劇版『銀河鉄道の夜』、『米朝一門会』および『米朝アンドロイド』特別展示

## 1. 【ナレッジサロン】

企業人、研究者、クリエイターなど分野を超えたさまざまな人々の出会いと交流のための会員制サロン。快適な空間を提供するだけでなく、サロンマネージャーを配置し、各種プロジェクトの立ち上げや、ニーズに応じた企業・人材の紹介などのサポートを行います。また、ナレッジキャピタルやサロンメンバー主催による各種セミナーやイベントを開催し、多様な人々が情報を交流させることで新しいアイデアを創出する知的交流の場を提供します。



### ■ナレッジサロン施設概要

場所	ナレッジキャピタル 7階
面積	約 1,200 m <sup>2</sup>
総席数	270 席（内、プロジェクトルーム 72 席）
諸施設	メインラウンジ、カフェラウンジ、ワークスペース、ライブラリー、ビジネスセンター、プロジェクトルーム（8 室）
利用時間	9：00～23：00

### ■会員案内

正会員（個人・法人）	（個人）年額 105,000 円または月額 9,450 円（税込） （法人）年額 105,000 円（税込）
準会員（チケット制）※1	10,500 円（税込）（5 回利用）
KCA 会員※2 「KCA」：ナレッジキャピタルアカデミアの略称	（A 会員）年額 315,000 円（税込）（10 名記名式） （B 会員）年額 105,000 円（税込）（2 名記名式）

※1 個人の方のみ対象

※2 大学および研究機関等の法人や団体、またはこれらに勤務・就業する個人が対象

※入会の際には会費とは別に、登録手数料として 10,500 円（税込）が必要

※正会員 1 名様に付き 10 名様のビジターの同伴可能

### ■サロン内ファニチャー



デザイン性と機能性を兼ね備えた、ナレッジサロンのコンセプトにふさわしい家具をセレクト。卓越したデザインは一人ひとりの発想や生産性を高め、ビジネスにおける確かな成果を導く原動力となります。多様性を重視し、世界の著名デザイナーによるチェア 26 種類、テーブル 7 種類を配置し、ナレッジサロンでの対話を活性化させます。これだけの種類、且つ、選りすぐりの有名デザイナーによる家具が一同に集められた交流空間は、類を見ないものとなっております。

## 2. 【コラボオフィス・コラボオフィス nx】

小規模で利用可能なコラボオフィスは、ベンチャー企業をはじめ、教育・研究機関、メディア関係者、技術者、士業、海外出先機関など、あらゆる分野のエキスパートが集結するコラボレーションを目的とした活動拠点です。52室の個室「コラボオフィス」に加え、42席の机貸し「コラボオフィス nx（ネクス）」は、若手クリエイターを中心とした次世代人材が活躍するための活動スペースです。都心立地に気軽にワークスペースを持つことができ、ナレッジサロンを媒介にさまざまなアクティビティやコラボレーションに参加できます。



### ■コラボオフィス概要

場所	ナレッジキャピタル7階、8階
面積（室数）	18.27 m <sup>2</sup> ～64.50 m <sup>2</sup> （全52室）
契約期間	3カ月より
利用時間	24時間可能
住所登記	可
郵便受け	有
備品	机・椅子・収納・電話・有線LAN ※一部区画を除く
来客受付	有
サロン会員権	正会員（1口）

＜コラボオフィス 参画テナント一覧＞

株式会社アシックス スポーツ工学研究所  
ウィル株式会社

Envision Energy Japan 株式会社

北浜国際特許事務所

京都監査法人

税理士法人K・S・D

株式会社高電社

鴻池運輸株式会社 鴻池技術研究所

株式会社ジールコスメティックス

株式会社シンキオン・クリエイティブ

大日本印刷株式会社

知財支援機構株式会社

株式会社 TCD

株式会社フジキン

双葉商事株式会社

フラウンホーファーOPER

リベラ株式会社

レジェンダ・コーポレーション株式会社

※50音順。4月22日時点。

### ■コラボオフィス nx 概要

場所	ナレッジキャピタル8階
総席数	42席（固定席14席・自由席28席）
契約期間	1カ月（自動更新）
利用時間	24時間可能
住所登記	固定席／可、自由席／不可
郵便受け	固定席／有、自由席／無
備品	ロッカー（有償）
サロン会員権	正会員（1口）

### ■コラボオフィス・コラボオフィス nx 参画ポイント

- ・ ナレッジサロンを媒介とした、異分野の参画者との交流
- ・ 関西での出先拠点、また個人・フリーで働く活動拠点としての利便性
- ・ オープンイノベーションを志向する参画者の集まりと交流、等



### 3. 【ナレッジオフィス】

産官学連携プロジェクトに積極的に取り組む全 19 の大学、研究機関や企業などが参画する、イノベーション創出のための人材・知財・情報の集積拠点です。

<「ナレッジオフィス」参画テナント一覧(全 19 参画者)>

#### ■大学・研究機関・行政等

##### 大阪市立大学

抗疲労研究を中心とした、健康維持・先制医療への先進的取り組み（健康科学研究）を発信し、他大学、研究機関（学学連携）や企業等（産学連携）との連携から、新たな製品・サービスを創出します。健康科学研究に係るセミナー等各種イベントの開催を通じて、健康科学研究の最先端を、広く市民に理解していただきます。健康科学研究に関わる若手研究者の育成、産学連携等を促進するコーディネーター等人材の育成を行います。



##### 大阪工業大学

公開講座、セミナー等を開催し、本学の教育研究成果の公表と社会交流の場とします。知的財産専門職大学院の教育研究施設として社会人教育の充実を図るとともに、弁理士を目指す学生、卒業生も参加可能な課外講座を提供します。学外の研究者・技術者との直接対話の場として活用し、産学公連携を推進します。CBT（Computer Based Testing）テストセンターの設置、本学教員を講師とした対策講座の開講などを行います。



##### 大阪大学（環境イノベーションデザインセンター）

大阪大学環境イノベーションデザインセンター（CEIDS）では、将来ビジョンのデザインに加え、これらのビジョンと各種要素技術シーズを結合する学際的・戦略的研究（メゾ領域研究）と、この分野を担う人材の育成を進めています。ナレッジキャピタル内に開設する『地域共創ラボうめきた』では、都市・地域づくりに必要な都市情報の解析や、ICT や自然の叡智を活用した計画手法を追及する他、社会人教育プログラムを開講し、将来を見据えた都市・地域戦略の提言、並びにそれらを実践できる人材の育成を目指します。



##### 大阪大学（VisLab OSAKA）

21 世紀の我々の生活にとって非常に重要な科学技術を身近なものにするために、スーパーコンピュータ、超高速ネットワーク、インタラクションなどさまざまな技術とそれらを人々の身近なものにするデザインやアートの出会いが必要です。ナレッジキャピタルを契機に” Visualization”（ビジュアリゼーション）をキーワードとしてさまざまな人の輪ができ、こうした出会いが生まれました。それが、VisLab OSAKA です。さまざまな可視化にまつわる技術とノウハウを結集し、神戸の次世代スーパーコンピュータ施設や情報基盤センターなどのスパコンユーザーをはじめとして、ビジュアリゼーションを必要とする人々にサービスを提供するとともに、コミュニティを醸成する活動を展開します。



##### 関西大学

産学官連携の拠点として「関西大学うめきたラボラトリ」を設置します。総合大学としての多様で豊富なコンテンツと高度な研究シーズを活用して、地元大阪・関西に根ざした地域連携活動を推進し、多様な社会ニーズに対する異分野を融合したイノベーションの創出を目指します。また、Vislab OSAKA にも参画し、各種研究力を発信します。



## 慶應義塾大学

「慶應大阪シティキャンパス」として、ビジネスや生涯学習に関する公開講座を提供することによる社会・地域貢献、一貫教育校・学部・研究科の説明会をはじめとする入学広報活動、シンポジウム・学会等の開催、卒業生交流の場の提供、大学院メディアデザイン研究科(KMD)を中心とした産・官・学連携を実践する研究教育拠点(KMDメディアイノベーション拠点)としての活動、慶應義塾公式グッズ等の販売などの事業を行います。また、同施設は約130名収容可能な大教室や、遠隔会議設備を備えた中教室、パネル展示スペースなどを備えています。



## 独立行政法人情報通信研究機構 (NICT)

ネットワーク機器類やタイルドディスプレイを設置し、超高速ネットワーク技術の実証実験環境を構築します。この実験環境は超高速ネットワークで国内外の研究機関と接続されると共に、NICTがThe Lab.3階に設置した200インチ眼鏡なし立体ディスプレイとも接続されます。この実験環境を用いて大学や企業等さまざまな機関と連携しながら可視化を含めたネットワーク技術の実証実験や臨場感あるコンテンツの制作を行います。



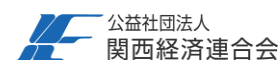
## 一般財団法人アジア太平洋研究所

当研究所は、アジア太平洋諸国が直面している諸問題に対して、課題解決型で知的貢献し、日本・アジア太平洋地域の新たな活力創出、持続的な発展に寄与すべく、2011年12月に設立されたシンクタンクです。アジア太平洋の共通課題の解決や日本・関西の新たな活力創出に向けた研究を推進するとともに、研究成果報告会、シンポジウム、連続セミナーなどを随時開催し、ナレッジキャピタルの知的価値創造とアクティビティ向上に貢献します。



## 公益社団法人関西経済連合会

関西経済連合会では、イノベーションを生み出す仕組みを構築し、関西を国際競争に勝ち抜ける地域とするため、「国際イノベーション戦略総合特区」を重点事業として推進しています。当会のサテライトオフィスとして、イノベーションの創出に向け、企業や研究機関、大学等との交流の場とするほか、「けいはんな学研都市」をはじめとする特区の各拠点の成果を情報発信する場として活用していきます。



## 公益財団法人都市活力研究所/

### グローバルベンチャーハビタット大阪

都市活力研究所は、産業活性化のための産学官の交流・連携の促進、産学官連携による人材育成・教育研修に関する事業、及び都市の活性化のためのまちづくりの調査研究・活動支援に関する事業を通じて、関西・大阪の都市活力の向上に寄与していきます。



## 大阪市（大阪イノベーションハブ（Osaka Innovation Hub））

グローバルイノベーション拠点を開設します。大阪・関西のポテンシャルを最大限に活用しながら、国内外から人材・情報・資金を誘引し、新製品・新サービスにつながるプロジェクトの創出・支援を行うため、グローバルなビジネスネットワーク構築に向けた国際プロモーションや、オープンイノベーションの推進等に取り組みます。



## ■企業

### 株式会社インサイトテクノロジー

最先端技術がいち早く取り入れられるコモディティパーツを使用し、世界最高速に匹敵する処理速度を実現した、データベース専用マシン「Insight Qube(R)」を体感できるショールームです。今までインサイトテクノロジーが培ってきたデータベースとハードウェアのナレッジを組み合わせることにより、データ移行から永久蓄積、データの展開、分析時間の短縮などデータベースを核に考案したソリューションもご提案いたします。また、日本最大規模のデータベースカンファレンス「db tech showcase」を5月29日から31日までナレッジキャピタルにて、大阪第1回目を開催いたします。



<p><b>NTTスマートコネクト株式会社</b></p> <p>西日本最大クラスのインターネットデータセンターを核として、「ハウジング」「クラウド・ホスティング」「ストリーミング」等のインターネットプラットフォームサービスを提供し、多くのお客さまにご活用いただいています。NTTスマートコネクトは、常に時代の最先端の技術に挑戦しながら、環境にも配慮し、安心・安全にご利用いただけるサービスの提供を通じ、皆さまの「スマート」な暮らしに貢献してまいります。</p>	
<p><b>大阪ガス株式会社</b></p> <p>「大阪ガス(株)エネルギー・文化研究所 都市魅力研究室」では、関西の都市文化と都市魅力の情報発信と交流を目的に、セミナー・勉強会・サロンなどを展開いたします。また「なにわの語りべ活動」「ラジオドラマ&amp;朗読劇シリーズ『イストワール』」などの自主企画の制作・発表の拠点として活用していきます。</p>	
<p><b>コクヨファニチャー株式会社</b></p> <p>コクヨグループのコクヨファニチャー株式会社は、うめきた「グランフロント大阪」内の「ナレッジキャピタル」に、最先端のオフィス空間とワークスタイル等を提案するオフィス拠点とファニチャー製品等を中心とした商品展示拠点を開設する予定です。当社は、働きやすい空間と使いやすい家具を提案する場として活用します。</p>	
<p><b>株式会社コングレ</b></p> <p>3,000名級の国際会議にも対応する「ナレッジキャピタル コングレコンベンションセンター」で、人と知が交わるナレッジキャピタルのコンベンション機能を担います。ナレッジオフィスにも拠点を構え、世界に向けた情報発信に貢献します。北海道洞爺湖サミットやIMF・世銀総会などのコンベンション運営の実績で培ったノウハウとリレーションの強みを発揮し、国際会議、学術会議、展示会などさまざまなニーズにお応えし、新しい都市型コンベンションをプロデュース。学術とビジネスの発展に寄与します。</p>	
<p><b>日本ベーリンガーインゲルハイム株式会社</b></p> <p>ベーリンガーインゲルハイムグループは、ドイツに本社を置く製薬企業で、1885年の設立以来、株式公開をしない企業形態の特色を生かしながら、革新的な医薬品の研究開発、製造、販売に注力してきました。日本でも、持ち株会社であるベーリンガーインゲルハイム ジャパン株式会社のもと、ナレッジキャピタルを大阪地域における拠点として、より多くの皆さまに革新的な医薬品を速やかにお届けできるようつとめてまいります。</p>	
<p><b>パナソニック株式会社</b></p> <p>グローバルな生活研究および生活者情報収集の拠点として活動を展開して参ります。海外のくらしの情報とナレッジキャピタルでの異業種交流を通じて新たなお客様価値の創造を目指します。</p>	
<p><b>株式会社フジキン</b></p> <p>株式会社フジキン、フジキンソフト株式会社は、ナレッジキャピタル内の研究開発型のオフィスにおいて弊社独自のながれ制御技術・製品やちょうざめ養殖技術等の展示と、新世代ながれ（流体）制御機器の研究開発、遠隔医療診断ソフトの研究開発、知的財産の創出及び知的財産の交流の活発化、ナレッジサロンでのナレッジイノベーションの創出の各事業を行い、今後の日本はもとよりグローバル社会への貢献を行ってまいります。</p>	

※ 50音順

## ■ナレッジオフィスへの参画ポイント

- ・ 産官学集積拠点での活動連携
- ・ 利便性の高い場所での人材育成プログラムや公開セミナー等の開催
- ・ 異分野（企業・団体・人）との連携によるイノベーションの創出
- ・ ナレッジキャピタル諸施設の有効活用、等

#### 4. 【カンファレンスルーム】

セミナー、研修、説明会、展示会、各種発表、パーティなど、あらゆる用途に対応する貸会議室をタワーBおよびタワーCの2か所に設置。カンファレンスルーム単体の利用をはじめ、ナレッジシアター、イベントラボやコンベンションセンターなどの施設と連動し大型イベントの実施が可能です。



##### ■カンファレンスルーム施設概要

	カンファレンスルーム タワーB	カンファレンスルーム タワーC
場所	タワーB 10階	タワーC 8階
室数・面積	8室・19～192㎡(連結利用時最大 285㎡)	7室・114～183㎡(連結利用時最大 338㎡)

#### 5. 【ナレッジシアター】

舞台公演からビジネスユースまで対応可能な多目的劇場。演劇をはじめとするエンターテインメントや、新製品発表会、ビジネスセミナーなど、関西の芸術文化の発信とビジネスの発展のための拠点です。なお、こけら落とし公演として、大阪大学教授・劇作家の平田オリザ作・演出によるロボット演劇『銀河鉄道の夜』、および人間国宝・桂米朝のアンドロイドも出演する米朝一門による落語会『米朝一門会』を開催します。



##### ■ナレッジシアター施設概要

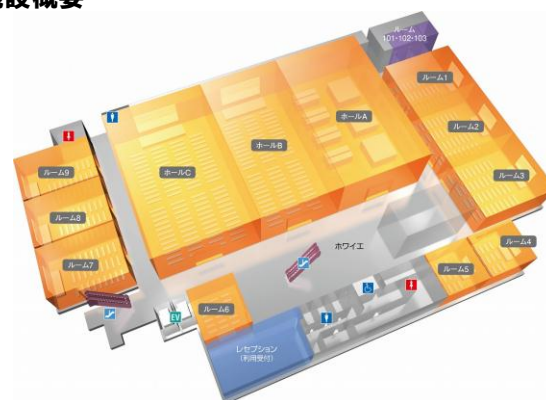
場所	ナレッジキャピタル 4階	
席数	381席（電動移動席 208席、固定席 42席、可動椅子 131席）	
諸施設面積	舞台／舞台総面積（有効面積）168㎡（50坪） ホール／客席 261㎡      ホワイエ／318㎡（パントリー隣接） リハーサル室／133㎡      楽屋／大部屋（2室）34㎡、小部屋（2室）各 11㎡	

#### 6. 【ナレッジキャピタル コングレコンベンションセンター】

JR大阪駅直結で、最大3,000名規模の会議に対応。1,700㎡という梅田界限では最大級の広さを誇るホール、および9つの会議室と最新鋭の機材を備え、学術、ビジネス、カルチャーなどさまざまな用途に対応。「国際会議のコングレ」が提案する、新しい進化型コンベンションセンターです。一般利用としては2013年5月17日より開始し、その後多彩な催しが続きます。

##### ■ナレッジキャピタル コングレコンベンションセンター施設概要

場所	ナレッジキャピタル 地下2階
メインホール	1ホール／約1,700㎡（天井高7.2m） ※2分割、3分割使用
会議室	9室／約70㎡～約230㎡
最大収容人数	約3,000名
事業主体・運営	株式会社コングレ



## 7. 【The Lab. みんなで世界一研究所】

子どもから大人まで訪れた誰もが、ナレッジキャピタルに集う最新技術に触れられる場所です。企業や研究機関、大学などが出展し、来場者と共に世界一を目指して活動していきます。2階から3階は開発段階のプロトタイプや活動などを展示する「アクティブラボ」、1階はコミュニケーションカフェ「カフェラボ」、そして地下1階はイベントや展示会などに活用するイベントスペース「イベントラボ」で構成します。



### ■アクティブラボ/2階～3階

15の企業、研究機関、大学などが参画し、技術・プロダクト・サービスなど開発段階のプロトタイプや活動そのものを見せ、来場者が参加することにより、共に新しい価値の創造に取り組みます。出展者はアウトリーチ（研究成果周知活動）、実証実験、プロモーション、ビジネス機会創出、コラボレーションなどを展開し、来場者は驚きの先端技術を見て、触れて、体験して、語り合うことができます。なお、開業を飾る特別展示として、最先端の科学技術と伝統文化を融合し、人間国宝・桂米朝をリアルに再現した人間型ロボット「米朝アンドロイド」を展示します。

#### <アクティブスタジオ>

併設するアクティブスタジオでは、ワークショップ、プレゼンテーション、セミナーなどさまざまな催しが行われます。SCSK株式会社との共同企画として「CAMP×ナレッジキャピタルこどもワークショップ」を、2013年5月3日より毎月一回（毎週第2日曜日）開催します。



### ■カフェラボ/1階

ナレッジキャピタル、プロントコーポレーション、大日本印刷の3社が新しいコミュニケーションカフェを業態開発します。ナレッジキャピタル全体のインフォメーション機能とコミュニケーション機能を駆使して、街・地域・企業・産業・文化・芸術・テクノロジーなどが有機的につながるカフェです。



上質なカフェメニューを楽しみながら、テーブルに設置する電子端末でここでしか見られないコンテンツや、本棚にある書籍を通して新たな気づきや発見ができます。また、対話と体験を通じて楽しく学べるさまざまな参加型ワークショップも実施し、知的好奇心を触発します。

### ■イベントラボ/地下1階

ナレッジキャピタルのコンセプトを発信する自主イベントをはじめ、展示会、イベント、企画展の開催を通じ、最先端技術や斬新なデザイン、優れたアートなどを紹介するイベントフロアです。なお、ナレッジキャピタルの開業記念イベント『THE 世界一展』をこのイベントラボで開催します。



<「アクティブラボ」参画者一覧(全 15 参画者)>

<p><b>ヴイストーン株式会社</b></p> <p>無限の可能性を秘めるロボット。研究・教育・ホビー・エンターテイメント分野で数多くのロボット開発を手掛けてきたヴイストーンが、ロボットの新しい活用方法を提案します。</p>	
<p><b>ウェストユニティス株式会社</b></p> <p>ウェストユニティスは日本初のウェアラブルコンピューティングや AR 技術を B2B に特化して製品開発をおこなっている大阪のオンリーワン会社です。ウェアラブルコンピューティングシステム開発 10 年、産業用 AR システム開発 8 年の実績から、今回は HMD や自社製センサーを使ったシステムの展示をおこない、来場者の方々に体験していただき、それ以外に新しいシステムを月替わりに紹介していきます。展示物としては、今まで弊社で取り扱った歴代 HMD の展示や、最新 HMD の発表など次々と斬新なシステムや機器の紹介をおこない、大学や企業の方々を始め一般の方にもわかりやすく紹介します。</p>	
<p><b>グリーンロードモーターズ株式会社</b></p> <p>伝説のスポーツカーが最先端の技術を詰め込み EV として生まれ変わりました。ナレッジキャピタルのオープンと同時に、公開・予約受付開始します。そして、The Lab. みんなで世界一研究所では、全く新しい製造業の形を提案していきます。</p>	
<p><b>鴻池運輸株式会社 鴻池技術研究所</b></p> <p>物流業務の課題を解決するために、「ヒト・環境にやさしく、高価値を付加するサービスを提供する」研究活動を進めています。今回は「ヒトにやさしく」というテーマで、同じく参画者であるマッスル株式会社さまと共同して、『人力による労働をロボットで代替・省人化を目指す』研究の一端を展示します。ロボットアームの先端にかかる力が操作部に感じられるというこれまでにない操作感を体験いただけます。</p>	
<p><b>独立行政法人情報通信研究機構 (NICT)</b></p> <p>200 インチ裸眼立体ディスプレイ及び超高速ネットワーク (JGN-X) を活用し、超臨場感コミュニケーション技術やネットワーク技術の実証実験を実施します。大学や企業等さまざまな機関との連携による臨場感の高いコンテンツをご覧いただけます。</p>	
<p><b>デジタルファッション株式会社</b></p> <p>世界で最も最先端なデジタルファッション技術の研究・開発とコミュニケーション拠点を目指します。従来のファッションとデジタル技術を取り入れた研究開発と、3D の衣服制作の実演を行うとともに、それらを使いこなす人材育成も行う拠点とします。各ブランドやリテールと協力し、未来のアパレルプロモーションの場として最新コンテンツを展示します。人体 3D スキャナーで測定⇒3D 衣服制作ソフトでデザイン⇒型紙展開してアパレル CAD へ⇒生産工程等、ファッション・オン・デマンドを実現します。</p>	
<p><b>株式会社電通国際情報サービス (オープンイノベーション研究所)</b></p> <p>私たちイノラボはグランフロント大阪全体に共通の実空間 IT プラットフォーム「+ f o o o p !」を導入、街から届けられるコンテンツに“人の温もり”をプラスしました。例えば同行者との相性 (街内ソーシャルグラフ) や天候 (街内環境) に配慮すること、本人属性 (ペルソナ) を考慮に入れること、ウェブではない実空間ならではの「体験価値」を大切にするなど、世界の先端技術と才能を集めて、電通グループならではのデザイン思考で、“感性”と“技術”をつなぐイノラボです。</p>	
<p><b>東京大学大学院 情報理工学系研究科 廣瀬・谷川研究室</b></p> <p>私達はバーチャル・リアリティ技術を端緒とした、サイバネティック・インタフェース技術の研究を行なっています。今回展示する「Sharelog 3D」は、そのようなバーチャル・リアリティ技術を使って作られた、デジタル・パブリック・アート作品です。皆さんが普段使っている交通系 IC カードをかざすと、自分の過去の移動履歴がスクリーンの映像上に映し出されます。これまでの自分の軌跡を、客観的に俯瞰して眺める体験をお楽しみください。</p>	

### 梅花女子大学

本学の永年にわたる教育・研究の知財をわかりやすく提供するとともに、コミュニケーションを大切にしながら展示やワークショップを実施します。「産官学」共同による知的創造活動の推進もめざします。女子大学生のみずみずしい感性を發揮する場としても活用させていただき、さまざまなコラボレーションを展開したいと思います。心の琴線にふれるようなワクワクとあたたかな癒し空間を提供します。



### 凸版印刷株式会社

「VR（バーチャルリアリティ）技術」を活用した、デジタル文化財の取り組みを発信します。特に、フェルメールの「牛乳を注ぐ女」の3次元空間化をおこなったCG技術「View Paint」を、新しい絵画の鑑賞法として提案します。トッパンは、これまで培った「印刷テクノロジー」を活用し、「感性」と「技術」の融合による「新しい価値」の創造を推進していきます。



### 日本電信電話株式会社

NTTでは、お客さまに選ばれ続ける“バリューパートナー”を目指し、革新的なICTサービス創造に向けた研究開発を行っています。映像や音声等を使ったインタラクティブな展示を通じて、“多彩なサービスをつなぐ、お客さまとサービスをつなぐ”、NTTの先端技術を体感いただけます。



### VisLab OSAKA／ビジュアルイノベーションラボラトリー大阪

情報通信技術の職人集団、現代のダビンチ工房 Vislab Osaka. ここでは、「情報の可視化」をテーマに産官学のさまざまな人々の連携により超高速ネットワークやスーパーコンピュータを使ったシミュレーションなど、科学技術の最新の成果をICTを駆使して皆さまにわかりやすくお届けします。



### マッスル株式会社

これまでマッスルはハイテク制御機器メーカーとして大手産業機器メーカーを支えてきました。2010年上海万国博/日本産業館の夢 ROBO 製作をきっかけに、これまで育んだ独自技術を生かしてサービスロボット分野への進出を決断しました。世界で一番早く高齢化社会を迎える日本の医療・介護分野をサポートするロボット機器をまず開発。マッスルの考えるロボットを体験していただこうと、さらなるニーズやご要望に応える製品開発を目指します。



### 三木楽器株式会社

三木楽器は1825年、大阪・船場で創業した日本最古の楽器店です。その長い歴史の中で形成された音楽業界各社とのネットワークを駆使し、音にまつわる最新技術や、音楽が生み出すさまざまな世界をご紹介します。そしてこのナレッジキャピタルに集う企業や研究機関・大学・クリエイターの方々、さらにはご来場いただいたお客さまとのコラボレーションによって、音・音楽の「新たな価値」を発信する場を提供していきます。ぜひお気軽にお立ち寄りください。



### 三菱電機株式会社

三菱電機は家電から社会インフラ、宇宙まで幅広い分野で事業に取り組む総合電機メーカーです。三菱電機が得意とする大型映像装置・有機ELディスプレイ「オーロラビジョン OLED」を設置しました。有機ELならではの広視野角で高輝度・高画質、迫力の155インチ大画面で豊かな社会と暮らしを実現する三菱電機のさまざまな最先端技術や製品をご紹介します。



※ 50音順

### ■The Lab. みんなで世界一研究所への参画ポイント

- ・ ビジネス機会の創出と新たなコラボレーション先の開拓
- ・ 研究成果の周知活動（アウトリーチ）
- ・ 一般ユーザーのフィードバック取得
- ・ プロモーション、マーケティング活動
- ・ 実証実験の場としての活用、等

## 8. 【フューチャーライフショールーム】

ナレッジプラザを中心に1階から6階に位置し、さまざまな業種の企業や大学等が一步先の未来を提案し、生活者とコミュニケーションを行います。21の参画テナントは、買うだけの店舗、見るだけのショールームではなく、生活提案や発見、学びなど、来街者をワクワクさせる体験を提供します。ナレッジキャピタルの特長である「参加性」を重視し、来街者が参加できるさまざまなワークショップやイベント、セミナーなどたくさんのアクティビティが年間を通じて展開され、企業と生活者が双方向の関係性を育みながら新しい価値を共創します。

### ■フューチャーライフショールーム構成

6F	<p>近大卒の魚と紀州の恵み 食と美と健康のパワースポット YCHメディカルサロン クライミングジム</p>	<p><b>近畿大学水産研究所</b> Kinki University Fisheries Restaurant</p> <p><b>Smart Camp ロート製薬株式会社</b> スマートキャンプ ・旬穀旬菜 ・旬穀旬菜シティファーム ・HOLISTIC LAB(ホリスティック ラボ)</p> <p><b>淀川キリスト教病院附属うめきたクリニック</b> Umekita Clinic of Japan Mission in mission partnership with Presbyterian Church(USA) Yodogawa Christian Hospital</p> <p><b>GRAVITY RESEARCH UMEDA</b> グラビティ リサーチ ウメダ</p>
5F	<p>キッチン&amp;家具・インテリアショップ+ plus アーバン アウトドア リンク</p>	<p><b>HDC大阪(ハウジング・デザイン・センター大阪)</b> Housing Design Center Osaka ●キッチンショールーム ●家具・インテリア ・ウッドワンプラザ大阪 ・カリテスタイル ・サンワカンパニー大阪ショールーム ・ジャストカーテン ・タカラ大阪HDCショールーム ・SCANTEAK ・ヤマハリビング大阪ショールーム ・ダニエル大阪 ●テーブルウェア ●イベントスペース ・SOHEI ・O terrace (Oテラス)</p> <p><b>好日山荘</b> KOJITUSANSO</p>
4F	<p>スイーツギャラリー&amp;スクール 生きるコトを、住むコトに 空気と熱の体感型ショールーム</p>	<p><b>スイーツ・ラボ Produced by Otemae Univ.</b> Sweets Lab. Produced by Otemae Univ.</p> <p><b>積水ハウス 住ムフムラボ</b> SEKISUI HO USE SUMUFUMULAB</p> <p><b>ダイキン ソリューションプラザ「フーハ大阪」</b> DAIKIN SOLUTION PLAZA fuha OSAKA</p>
3F	<p>スポーツ×科学の新しいカタチ 親子の室内あそび場と、世界のあそび道具の店 コンシューマー/カスタマー ショールーム エネルギーの“ホント”体験空間 モバイルキャリアストア イベント・カフェ&amp;プレゼントラボ</p>	<p><b>アシックスストア大阪</b> ASICS STORE OSAKA</p> <p><b>ボーンランドあそびのせかい</b> BorneLund ASOBI NO SEKAI</p> <p><b>コカ・コーラウエスト ハピネス・ラボ</b> Happiness Lab</p> <p><b>エナレッジ</b> enellege</p> <p><b>au OSAKA</b> エーユーオーサカ</p> <p><b>Urge</b> アージュ</p>
2F	<p>モバイルキャリアストア ギャラリー/樽材インテリア レストラン バー 野菜工場併設サンドイッチストア ワイン生産者直営 カジュアルダイニング&amp;ストア モバイルキャリアストア スマートフォンアクセサリストア</p>	<p><b>ソフトバンクショップ</b> SoftBank Shop</p> <p><b>SUNTORY WHISKY HOUSE</b> サントリー ウイスキー ハウス ・Whisky Gallery / 樽ものがたり ・Whisky Dining WWW W(フォードブリュー) ・Whisky Bottle Bar DEN大阪</p> <p><b>サブウェイ野菜ラボ</b> SUBWAY YA-SAI LAB</p> <p><b>World Wine Bar by Pieroth</b> ワールドワインバーパイビエロー</p> <p><b>docomo OSAKA(ドコモショップグランフロント大阪店)</b> ドコモ オオサカ</p> <p><b>AppBank Store</b> アップバンクストア</p>
1F	<p>クルマ体験ギャラリー カフェ</p>	<p><b>Mercedes-Benz Connection</b> メルセデス・ベンツ コネクション ・ Mercedes-Benz Connection Gallery ・ DOWNSTAIRS COFFEE</p>



<「フューチャーライフショールーム」参画テナント概要(全 21 参画者)>

『docomo OSAKA (ドコモショップグランフロント大阪店)』  
(アイ・ティー・シーネットワーク株式会社)

グランフロント大阪の中核施設「ナレッジキャピタル」に、NTTドコモの最新機種すべてを集め、最新機能、サービスが思う存分体験できるショールーム機能を併設した関西におけるブランド発信拠点となるフラッグシップショップと位置づけるドコモショップを出店します。お客さま一人ひとりのライフスタイルに合ったご提案のできるスタッフもそろっておりますので、身近な情報発信基地として、ぜひお立ち寄りください。



『アシックスストア大阪』  
(アシックスジャパン株式会社)

マイペースで走るいつもの道も、もっと遠く、もっと速くと挑む試練の道も、夢になれる喜びがあるからランニングは楽しい。アシックスストア大阪はランナーのためのパーソナルサービスを展開します。一人ひとりのランニングの能力を科学的に分析するランニングラボと、足型を立体的に測定しランニング中の足の運びを診断する FOOT-ID を導入します。自分の道を走り続けるランナーに、進化したランニングスタイルを提案します。



『Urge ~event・cafe & present labo』  
(株式会社 Urge)

「関西から発信」をコンセプトに3つのステージをひとつにしたお店です。①イベントステージはコンサート・趣味・企業のパーティ等、誰もが主役になって本格的なステージで発信ができます。②カフェステージは、ステージを囲む100席カフェです。ランチタイム・カフェタイム・カフェ&パーティタイムと時間の移り変わりを感じながらイベントステージも楽しめます。カフェとイベントの融合は関西では URGE だけです。③プレゼントステージは、プレゼントをテーマに贈る人の「面白い・楽しい・尊敬できる」気持ちを贈られるひとに伝えられる商品です。URGE のプレゼントコーナーは「心」を贈ることを研究します。



『AppBank Store うめだ』  
(AppBank 株式会社)

AppBank Store は iPhone ケースや iPhone アクセサリー・周辺機器、ヘッドホン・スピーカー、スマホグッズなどを総合的に扱うお店です。もちろん iPad 用の商品も多数そろえております。店内では実際の多くのケースを実際に触って確かめることができますのできっとお気に入りの商品を見つけていただけるはずです。ケース以外でもタッチペンの使いやすさを実際に確かめていただくなど、実際に手にとって楽しんでみてください！



## 『HDC 大阪（ハウジング・デザイン・センター大阪）』

（エー・ビー・シー開発株式会社）

HDC 大阪のコンセプトは“KDLテリア”＝キッチンから広がるライフシーンの新提案。最新のキッチンを中心とした4つのショールームと、関西初出店を含む5つのショップ、キッチン併設のイベントスペース“C terrace (C テラス)”で構成されます。

～**ウッドワンプラザ大阪**／内装建材からシステムキッチンまでを無垢材でトータルコーディネートできる豊富な商品をラインナップ。新築・リフォームの再現ルームで温もりの伝わる無垢材の良さを、手で触って、素足で歩いてその素材感を体感していただけます。

～**サンワカンパニー大阪ショールーム**／新しい大阪ショールームは、「SANWA MUSEE（サンワミュージゼ）」をコンセプトに、オリジナルキッチンや洗面台、世界中からセレクトしたタイルやフローリング等々、豊富なアイテムをラインナップ。快適な空間で理想の住まいづくりをご提案します。

～**タカラ大阪 HDC ショールーム**／水や傷にも強く、いつまでも美しい「高品位ホーロー」を中心に、丈夫で長持ちする素材の最新水まわり機器をフルラインナップ。水まわり機器の総合メーカーならではの視点で、快適なくらしをご提案します。

～**ヤマハリビング大阪ショールーム**／使いやすさの確認はもちろん、くらし方のイメージがふくらむショールーム。展示の「深紫/ふかむらさき」など、居心地のよいキッチンづくりのために、感性やインテリアに合った自分らしい色を見つけに来てください。

～**カリテスタイル 大阪梅田店**／全国で9店舗のショールームを展開中の「style proposer」がハイグレードショップ「Qualité style」を初出展。新しいカラー展開やバリエーション豊富な本革などを取り扱い、オリジナリティ溢れる大人の上質な空間をご提案します。

～**ジャストカーテン大阪梅田店**／日本最大級縫製工場直営のショップ。高級オーダーカーテンや世界各国からの直輸入生地をはじめ、伝統的な柄からモダンデザインまでイメージやご予算に合わせお気に入りのカーテンをお選びいただけます。

～**SCANTEAK 大阪 HDC 店**／世界に100店舗以上を展開する国際的なチーク家具ブランド。高級家具材としてのチークをシンプルな北欧スタイルをテーマに充実させた商品構成。店内は寝室やリビングなどテーマ別に見せ、我が家を想像しながらゆったりと家具がお選びいただけます。

～**SOHBI HDC 大阪梅田店**／ヨーロッパの一流ブランド洋食器をリーズナブルな価格でトータルコーディネートする輸入食器の専門店です。専門店としてのサービスで、洋食器の選び方から使い方まで知識豊富なスタッフが丁寧にご提案いたします。

～**ダニエル大阪**／関西初出店のダニエルショールーム。日本の洋家具発祥の地：横浜元町で培われたオリジナル家具『ダニエル』、英国家具『アーコール』他、国内外から世代を超えて愛される『本物の価値ある家財』をご紹介します。

～**C terrace**／C terrace は新しい「発見・学び・出会い」の場。食生活に関するイベントを中心に、美容・健康から住宅・不動産まで様々な参加・体験型イベントを通じて、一歩先の未来を見つめた住まい方を提案します。



## 『スイーツ・ラボ』

### 学校法人大手前学園

大手前大学をはじめ、短期大学、専門学校での製菓教育を通じて『大手前スイーツプロジェクト』を展開する大手前学園が、スイーツの情報発信基地を設置します。高度な製菓技術を習得できる「ラボ」、スイーツにまつわる最新の情報が収集できる「ギャラリー」、そして教育機関ならではの学びと交流の場「スタジオ」を配置しています。味覚だけではなく、歴史、技術、科学、経営など、幅広い背景をもつ学問『スイーツ学』を通じて、皆さまの知的欲求に応えます。



## 『エナレッジ』

### (関西電力グループ)

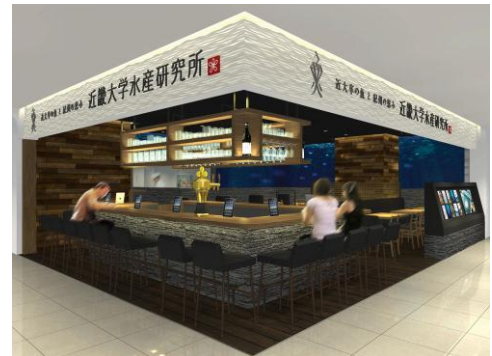
当施設は、お子さまをはじめ、ご家族でエネルギーの‘ホント’や暮らしについて楽しみながら学ぶことができる体験型施設です。エネルギーのしくみを体感しながら学べる展示スペース、科学の実験教室やさまざまなセミナーが開催されるワークショップスペースをご用意しており、普段から意識することがあまりないエネルギーに関する情報や、省エネで豊かな暮らしのご提案など、皆さまの毎日をより豊かにするお手伝いをさせていただきます。



## 『近大卒の魚と紀州の恵み 近畿大学水産研究所』

### (株式会社アーマリン近大(近畿大学発ベンチャー))

近畿大学水産研究所が長年にわたり研究・開発し、育ててきた近大マグロをはじめとする安心・安全、そして美味しい養殖魚を直接、料理としてお届けする専門料理店です。研究所が所在する和歌山県産の食材にもこだわります。また、養殖魚に対する理解を深めていただける取り組みや、近畿大学のさまざまな研究成果をお伝えする活動を行うとともに、近畿大学の建学の精神である「実学教育」に基づき、教育の場としての活用を目指します。お近くにお立ち寄り際には、近畿大学の研究成果をぜひご賞味ください。



## 『a u OSAKA』

### (KDDI 株式会社)

KDDIは、関西エリア初となる直営店舗「a u OSAKA」を出店いたします。「a u OSAKA」では、最新商品やサービスを体感いただけるショールームと、各種お手続き・ご相談を承る受付カウンターをご用意しております。また、デバイスやネットワークにしばられることなく、おトクになんでもできる、選べる！「あたらしい自由」をお客さまにご提案させていただきます。皆さまのご来店をお待ちしております。



### 『好日山荘グランフロント大阪店』

#### 『GRAVITY RESEARCH UMEDA』

##### (株式会社好日山荘)

好日山荘は登山・アウトドア用品の専門店として1924年創業以来、日本で最も長くご愛顧いただいております。里山ハイキング・富士登山・アルプス縦走・沢登り・クライミング・ボルダリングなどさまざまなアクティビティにお応えし、安全・快適登山を応援いたします。また、クライミングジム「グラビティリサーチ」も展開しています。「好日山荘登山学校」では、机上および実技講座で正しく登山技術を学び、ステップアップした登山技術を使って、楽しく四季折々の山に登る「登山ツアー」をご案内しています。



### 『コカ・コーラウエスト ハピネスラボ』

#### (コカ・コーラウエスト株式会社)

コカ・コーラウエスト ハピネスラボは、コカ・コーラなどの商品やプロモーションの情報を体験できるショールームとして、ご来場のお客さまにハピネスをお届けします。また、季節などに応じて新しい話題を提供していきます。第一弾は「Share a Coke & a Song」キャンペーンです。また、誕生から125年以上の歴史を持つコカ・コーラの知識についても学ぶことができます。



### 『SUNTORY WHISKY HOUSE』

#### (サントリー酒類株式会社)

日本のウイスキーのふるさとである山崎蒸溜所がある大阪の地で、「ウイスキーのある豊かなライフスタイル」をコンセプトに、最高のウイスキー体験ができる複合型施設「SUNTORY WHISKY HOUSE」を出展し、新たなウイスキーのスタイルやシーンを提案していきます。



### 『SUMUFUMULAB [住ムフムラボ]』

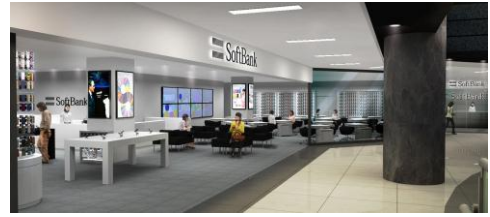
#### (積水ハウス株式会社)

「住ムフムラボ」は「生きるコトを、住むコトに」をテーマに、人生を豊かにするために、住む時間をより大切に感じていただきながら、新たな暮らし方を発見し共創していく新しい場です。ここでは、「家族のカタチ」「いごちのカタチ」「生きかたのカタチ」というテーマ展示や、くつろぎながら知識・興味を深めるカフェのような空間、そして暗闇の中で五感を研ぎ澄ませて住空間を体験する「ダイアログ・イン・ザ・ダーク」などを展開します。



**『ソフトバンクグランフロント大阪』  
(ソフトバンクモバイル株式会社)**

関西随一の大規模店舗となる「ソフトバンクグランフロント大阪」は、新たな知的価値を生み出す複合施設「ナレッジキャピタル」にふさわしい、最先端のサービスの体感、先進的なおもてなし及び楽しい驚きを提案します。また、フラッグシップショップ（旗艦店）として、ソフトバンクブランドの発信拠点となります。



**『ダイキンソリューションプラザ 「フーハ大阪」』  
(ダイキン工業株式会社)**

子どもから大人まで楽しめる“空気”をテーマとした体感型ショールームです。「フーハ大阪」は、“空気”や“熱”について一緒に学び、あなたに最適な空気を考える「空気の気づきゾーン」、さまざまなライフスタイルにあわせて“省エネ”と“快適”をご提案する「住宅用ソリューションゾーン」、業種別、用途別に多様なニーズにお応えする「業務用ソリューションゾーン」の3つのゾーンで構成されています。「フーハ大阪」は空気とのふれあいと体感を通じて、新たな暮らしをご提案いたします。



**『サブウェイ野菜ラボ』  
(日本サブウェイ株式会社)**

お客様のお好みにあわせてサンドイッチをおつくりするオーダーメイドスタイルが人気で世界一の店舗数を誇るサブウェイの、植物工場併設型店舗です。従来の植物工場とは違って家具のような一体感をもった設計となっております。野菜の栽培方法では代表的な露地栽培（畑）を、デジタルサイネージで演出し、最新技術の栽培方法の植物工場が共存した空間で、近未来の農業をイメージできる場所として情報発信していきます。



**『World Wine Bar by Pieroth』  
(ピーロート・ジャパン株式会社)**

ドイツで3世紀以上に渡るワイン生産の歴史を持つ、ピーロートのワインバーです。カジュアルダイニング、ショップも併設しています。コーヒー、ソフトドリンクも取り揃え、どなたでもお気軽にご利用いただけます。ワインを通じて世界を発見・体験。生産者ならではの独自の生産者のネットワークを駆使した、充実のワインセレクションをご堪能いただけます。



**『ボーンレンドあそびのせかい』  
(株式会社ボーンレンド)**

親子一緒に心と頭と体を使って遊ぶ室内あそび場「キドキド」と、世界のあそび道具の店からなる複合施設です。大人は子育てがもっと楽しくなり、子どもは生き生きと遊び育つことができる「これからの子育て」の姿を提案・発信し、子育てを応援します。あそび揃え、品揃えが随一なのはもちろん、セミナーやワークショップも開催し、西日本エリアにおける旗艦店舗であるとともに、法人顧客に向けた最先端のショールームとしても機能します。



### 『Mercedes-Benz Connection』

#### (メルセデス・ベンツ日本株式会社)

カフェとクルマが融合した体験型施設をナレッジキャピタル 1 階に出店します。コネクションという名前が示すように、多くの方に気軽に我々のブランドを体感し、身近に感じていただくことが目的です。気軽に入っただけのカフェ「DOWNSTAIRS COFFEE」ではラテアート世界チャンピオンの澤田洋史を監修に迎えて本格的なコーヒー、ラテアートの他、充実したお食事をご用意しています。メルセデスの最新モデルを展示する「ギャラリー」スペースでは、どなたでも気軽に試乗を体験いただける「トライアルクルーズ」プログラムもご用意しています。ここを拠点にメルセデス・ベンツに関する様々な情報の発信を行っていきます。

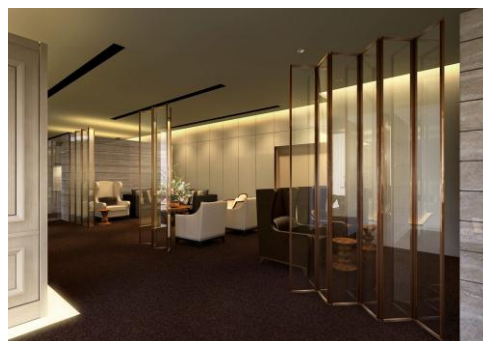


### 『淀川キリスト教病院附属うめきたクリニック』

#### (YCHメディカルサロン)』

#### (淀川キリスト教病院)

病気を見つける健診から、“病気にならない健診”へ。がん予防等を中心に精密検査型の人間ドックをご提供します。年間を通じて健康を守るオーダーメイド型の健康管理・支援プランをご提供します。また、通院治療や入院治療が必要になった場合でも淀川キリスト教病院グループがフルサポートさせていただきますので、ご安心いただけます。病院機能を持った人間ドック、いわば「病院付き人間ドック」とお考えください。あなたの“侍医”となり、ご健康をお守りいたします。



### 『Smart Camp (スマートキャンプ) うめきた』

#### (ロート製薬株式会社)

人と未来に食と美と健康を繋ぐパワースポットです。中核は日本を代表するフレンチの巨匠三國清三シェフとロート製薬オリジナル家庭薬膳が融合したレストラン『旬穀旬菜』、次に完全無農薬のセラミック栽培である都会型農園『旬穀旬菜シティファーム』、3 つ目はロート社員の福利厚生として実践し研究を重ねてきた中から厳選されたリラクゼーションサロン『HOLISTIC LAB (ホリスティックラボ)』。これらがお客様の今と未来の“健康”づくりをお手伝いします。



※会社・団体名による 50 音順

### ■フューチャーライフショールームへの参画ポイント

- ・ 一般生活者とダイレクトに接点を持つことによるマーケティング、ニーズ調査の実施
- ・ ネット上でなく、リアルな場でのマーケット拠点
- ・ 新しい情報のタイムリーな発信による、企業ブランディング
- ・ ナレッジキャピタル参画企業・団体とのコラボレーション
- ・ ナレッジキャピタル諸施設の有効活用、等

【オープニングイベント】

■ナレッジキャピタル開業記念イベント『THE 世界一展』

日本科学未来館との共同企画により、ナレッジキャピタルの開業記念イベントとして「魅せま  
すニッポンの技と人」をテーマに『THE 世界一展』を開催します。日本が世界に誇る知の数々（技  
術・製品・プロジェクトなど）約 175 点を超えるアイテムを展示します。ステージでは、毎日、  
世界一の技やユニークな技を持つ人が登場し、開発秘話や楽しい実演、ワークショップなど多彩  
なライブプログラムを実施します。

会期	2013年4月26日(金)～9月1日(日) 129日間
会場	イベントラボ (ナレッジキャピタル The Lab.)
開館時間	11:00～20:00(予定)
入場料金	大人¥1,300 大学/専門学生¥1,000 中高校生¥700 小学生¥300円 小学生未満 無料 ※前売り券はすべて上記金額より¥100引き
主催	一般社団法人ナレッジキャピタル
企画協力	日本科学未来館
展示監修	国立科学博物館 鈴木一義 ほか

THE  
世界一  
展

■ナレッジシアターこけら落とし公演

<ロボット演劇版『銀河鉄道の夜』>

大阪大学ロボット演劇プロジェクトと吉本興業がタッグを組み、最先端技術と芸術、そしてエン  
ターテイメントを融合させた、ロボット演劇版『銀河鉄道の夜』(宮沢賢治原作、平田オリザ作・  
演出)を世界で初めて公演します。吉本興業タレントの愛純もえり、桜垣早希ほかオーディショ  
ンで選定された俳優と、石黒浩が開発した「ロボビー」が共演します。

公演期間	2013年5月2日(木)～5月12日(日)
会場	ナレッジシアター (ナレッジキャピタル 4階)
料金	大人¥2,500(当日¥2,800) 子供(高校生以下)¥1,000(当日¥1,200) ※全席指定・税込
主催	ロボット演劇版「銀河鉄道の夜」制作実行委員会 (有限会社アゴラ企画・ 青年団/吉本興業株式会社/一般社団法人ナレッジキャピタル/株式会社KMO)



<『米朝一門会』および『米朝アンドロイド』特別展示>

最先端の科学技術と伝統文化を融合し、人間国宝・桂米朝をリアルに再現した人間型ロボット  
「米朝アンドロイド」特別展示に連動し、『米朝一門会』を開催します。桂米朝が「百年先も親し  
み愛される噺を語り継ぐ落語家を」と、育て上げた次世代を担う弟子、孫弟子たち一門が贈る落  
語会であり、米朝アンドロイドも出演します。

公演日時	2013年5月19日(日) 13:00開演(12:30開場)
会場	ナレッジシアター (ナレッジキャピタル 4階)
料金	¥4,500 ※全席指定・税込
主催	一般社団法人ナレッジキャピタル
制作協力	株式会社米朝事務所
出演者	桂ひろば、桂雀三郎、桂米團治、桂米左、桂ごこば
「米朝アンドロイド」 特別展示	2013年4月26日(金)～6月16日(日) 10:00～21:00 アクティブラボ (ナレッジキャピタル The Lab. 3階) ※入場無料

