

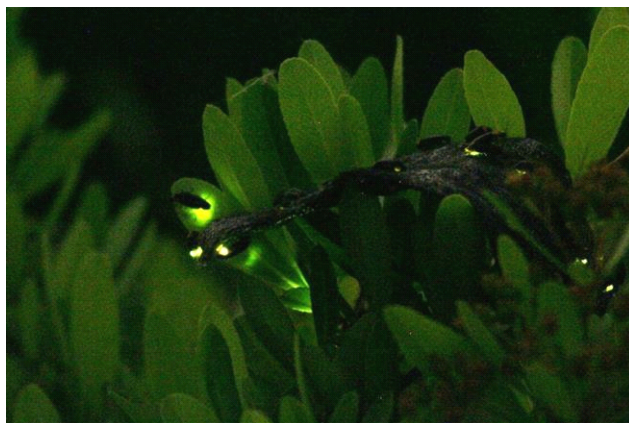
2014年6月20日
すみだ水族館
東武レジャー企画

初夏に、東京スカイツリータウン®の水族館でヘイケボタルを観察しよう！ 『すみだ水族館 ほたるの夜』を開催 期間限定 7月3日(木)から7月7日(月)まで

『すみだ水族館』（所在地：東京都墨田区、館長：田海 雅彦）と『東武動物公園』（東武レジャー企画 株、所在地：埼玉県宮代町、社長：日置岳人）は、ヘイケボタルの展示などを行うイベント「すみだ水族館 ほたるの夜」を2014年7月3日(木)から7月7日(月)まで期間限定で開催しますので、お知らせします。

本イベントは、東武動物公園内で年間を通してホタル鑑賞ができる施設「ほたリウム」からやってきたヘイケボタルの展示を行います。東京の都心にいながらにして、初夏の訪れを感じさせるホタルの光を、ぜひお楽しみください。

期間中は、体験プログラム「ほたるからのメッセージ」を行います。18時30分より無料で貸し出すLED ランタンを、館内各所に設置されているミラーボックスの中に入れると、ホタルの特徴などが書かれた「ほたるからのメッセージ」が浮かび上がります。また、館内のペンギンカフェでは、ホタルのように光る氷が浮かぶ「アクアライトカクテル」を販売します。



ヘイケボタル

さらに、コラボレーションイベントを記念して『すみだ水族館』と『東武動物公園』のお得な共通入場券の販売を開始します。7月1日(火)から8月31日(日)の期間限定で、全国のローソン・ミニストップ各店舗で販売します。また、『すみだ水族館』と『東武動物公園』の各施設の年間パスポートが、7月1日(火)から8月31日(日)の間中は両施設の共通パスポートとなります。どちらかの年間パスポートをお持ちの方は、期間限定で無料でご入場いただけますので、『すみだ水族館』で「ほたるの夜」に参加した後は、東武動物公園の「ほたリウム」や7月19日(土)、26日(土)に開催する「ほたるの小径」もぜひお楽しみください。

東京スカイツリータウンという都心にいながら、普段は見るできないホタルの光を見て、初夏の訪れを感じてみてはいかがでしょうか。

以上

<本件に関するお問い合わせ先>

すみだ水族館 広報室/村木

■TEL:03-5619-1284 ■MAIL:press-sumida@orix-aqua.co.jp

<東武動物公園に関するお問い合わせ先>

東武レジャー企画(株) 業務部/山口

■TEL:0480-92-2694 ■FAX:0480-92-2694

《『すみだ水族館 ほたるの夜』 概要》

開催期間：2014年7月3日(木)～7月7日(月)
開催時間：各日18時30分～21時00分(最終入場は20時00分)
開催場所：すみだ水族館内 各所

①《展示》へイケボタルの展示

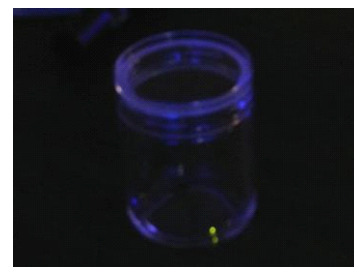
展示時間：各日18時30分～21時00分
展示場所：5階 すみだステージ
展示生物：へイケボタル
展示内容：東武動物公園の「ほたarium」よりやってきたへイケボタルを展示します。暗闇の中で光るホタルをご覧いただき、ぜひ初夏を感じてみてください。水槽内での展示のほか、小さな容器内での展示も行いますので、手に持ってじっくりとホタルを観察することができます。

「へイケボタル」

ホタルは、世界で約2,000種いるとされており、そのうち日本には約40種のホタルがいます。代表的なホタルは、水田に多いへイケボタル、川に多いゲンジボタル、山に多いヒメボタルです。普通、ホタルは陸上で生活しますが、へイケボタルとゲンジボタルは例外で幼虫の時代を水中で過ごす世界的にも珍しいホタルです。



へイケボタル



手に持てる容器で光るホタル

②《体験プログラム》ほたるからのメッセージ

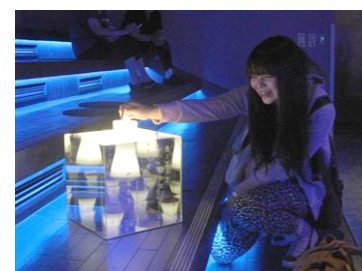
開催時間：18時30分～21時00分
開催内容：期間中、18時30分よりお貸し出しするLEDランタンを館内各所に設置されているミラーボックスに入れると「ほたるからのメッセージ」が浮かび上がります。『ホタルの光は冷光(れいこう) 熱くない光』『静かに燃える光もある』など、楽しみながらほたるの特徴を学ぶことができます。

「ほたるからのメッセージ」一例

『ホタルの成虫は 10日ほどの 命を生きる』

『子供は みんな 光ってる』

『世界のホタル 2000種 日本に約40種』 など全11ヵ所に設置



ほたるからのメッセージ



メッセージボックス

③《ペンギンカフェ》カクテルを限定販売

販売時間：各日18時30分～21時00分
商品名：ほたるのひかりカクテル
販売価格：620円(税込み) ※ノンアルコールは500円(税込み)
商品内容：夕暮れの清流で光るホタルをイメージしました。柑橘リキュールが夏らしく爽やかなカクテルです。



ほたるのひかりカクテル

《共通入場券 概要》

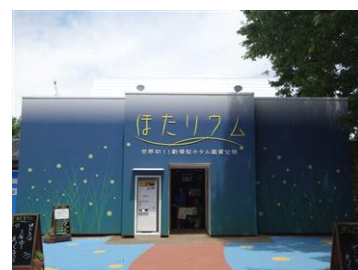
販売期間：2014年7月1日(火)～8月31日(日)
販売価格(税込み)：(大人)3,300円、(高校生)2,800円、(中学生)2,300円
(小学生)1,400円、(幼児(3歳以上))1,050円
※「すみだ水族館」通常入場料金：(大人)2,050円、(高校生)1,500円、(中・小学生)1,000円、(幼児)600円
「東武動物公園」通常入場料金：(中学生以上)1,700円、(3歳～小学生)700円
販売場所：全国のローソン・ミニストップ各店舗
有効期限：2014年7月1日(火)～8月31日(日)

《共通年間パスポートキャンペーン 概要》

開催期間：2014年7月1日(火)～8月31日(日)
開催内容：『すみだ水族館』の年間パスポートをお持ちの方は『東武動物公園』へ、
『東武動物公園』の年間パスポートをお持ちの方は『すみだ水族館』へ、
それぞれお手持ちの年間パスポートで無料でご入場できます。

《東武動物公園『ほたリウム』概要》

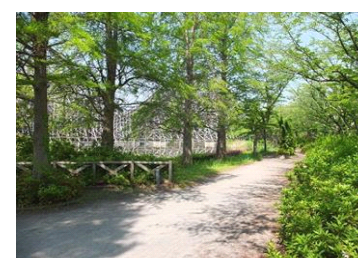
開催時間：11時00分～16時00分
開催場所：東武動物公園内 ほたリウム
所要時間：約15分
料 金：400円(税込み)
定 員：18名(入替制)
施設内容：「ほたリウム」は通年でホタルが鑑賞できる劇場型の施設です。
本物のヘイケボタルが約1万匹生息しており、ホタルが産卵する陸地と幼虫が生息する水場が再現された大型水槽(2m×2m×3m)で常時50匹から100匹のホタルを展示しています。暗闇で約7分間、目を慣らしていただき、その後ホタルの光をゆっくり見ることができます。



ほたリウム外観

《東武動物公園『ほたるの小径』概要》

開催期間：2014年7月19日(土)、26日(土)
開催時間：各日19時15分～20時00分
開催場所：東武動物公園内 水上木製コースターレジャー横遊歩道
開催内容：「ほたリウム」で育ったヘイケボタル約500匹を水上木製コースターレジャー横の遊歩道へ放します。幻想的でどこか儂いホタルの光を自然の中でご覧いただけます。また、今年のテーマは「ほたる不思議発見!？」とし、“ホタルはなぜ光るのか?”そんな素朴な疑問を解決するため、光る仕組みが分かる実験コーナーや実体顕微鏡や虫眼鏡でホタルを観察できるコーナーが登場します。そのほか、オリジナルのホタルグッズを販売、ホタルと触れ合うことができる「放虫体験」も開催します。



レジャー横遊歩道

＜ホタル放虫体験＞

開催時間：受付18:00～/放虫体験18:45～

開催場所：水上木製コースターレジャー横遊歩道

定 員：50組(1組2名様まで) ※定員となり次第受付終了。

料 金：1組さま500円(税込み)



施設概要

施設名称	すみだ水族館				
英名	SUMIDA AQUARIUM				
運営会社	オリックス不動産株式会社（本社：東京都港区、社長：山谷 佳之）				
開業日	2012年5月22日（火）				
場所	東京都墨田区押上1-1-2 東京スカイツリータウン・ソラマチ 5F・6F				
営業時間	9:00～21:00 ※入場受付は閉館の1時間前まで ※季節による変更あり				
休館日	なし（年中無休）※水族館のメンテナンスやイベント等による臨時休業あり				
公式ホームページ	http://www.sumida-aquarium.com				
料金 （消費税込み）	【個人のお客さま】				
		大人	高校生	中・小学生	幼児 (3歳以上)
	一般料金	2,050円	1,500円	1,000円	600円
	※中学生、高校生の方は、チケット売り場で生徒手帳の提示が必要 ※障がい者手帳をご提示の方とご同伴の方（1名）は、一般料金の半額				
	年間パスポート	4,100円	3,000円	2,000円	1,200円
	※中学生、高校生の方は、チケット売り場で生徒手帳の提示が必要 ※障がい者手帳をご提示の方は、年会費が半額。				
	【団体のお客さま】				
	一般団体（20名様以上）	1,850円	1,350円	900円	540円
	学校団体 ※引率の教員の方は無料（一部上限あり）	保護者・ 高校生 以上	中学生	小学生	園児 (0歳から 有料)
		1,200円	720円	600円	360円
アクセス	※学校の行事としてのご入場に際しての適用				
	<ul style="list-style-type: none"> ・東武スカイツリーライン「とうきょうスカイツリー」駅すぐ ・東武スカイツリーライン・東京メトロ半蔵門線・京成押上線・都営地下鉄浅草線 「押上（スカイツリー前）」駅すぐ ※当館には専用の駐車場はございません。公共交通機関をご利用ください。				
館長兼支配人	田海 雅彦（たうみ まさひこ）				
備考	<ul style="list-style-type: none"> ・全館禁煙 ・給湯シンクを備えた授乳室（計2ヶ所） ・おむつ替えコーナー（計8台） ・盲導犬などの介助犬の同伴可能 				