

2015年4月3日

各位

オリックス株式会社

渋谷区神宮前の商業施設 「SIX HARAJUKU TERRACE」明日オープン ～「原宿の大人のたまり場」国内初常設店・東京初出店など6区画8店舗～

オリックス株式会社（本社：東京都港区、社長：井上 亮、以下「オリックス」）は、東京都渋谷区神宮前五丁目に誕生する商業施設「SIX HARAJUKU TERRACE」を明日オープンいたしますのでお知らせします。

■施設立地

本物件は、東京メトロ「明治神宮前」駅から徒歩5分、「表参道」駅から徒歩7分の東京都渋谷区神宮前5丁目に所在します。最先端のファッションエリアであるキャットストリートから1本入った隠れ家的な立地で、都会の喧騒から離れゆっくりとした時間を過ごすことができる原宿の新スポットです。

■施設コンセプト

本物件は、五感を超える「シックス・センス」をコンセプトに「SIX HARAJUKU TERRACE」という名称としました。中央のテラスを中心に、常設店としては国内初あるいは東京初出店を含む感度の高いテナント6区画8店舗で構成し、原宿の新しい大人のたまり場をイメージしています。

■外観、デザイン

画一的なモールではなく、各店舗が自らセレクトした「テーマカラー」を外壁の素材で表現し、各店舗の個性を引き立たせながらも、共用部のテラスにより、集合体としての繋がりを表現しています。



《SIX HARAJUKU TERRACE 外観写真》

■店舗構成

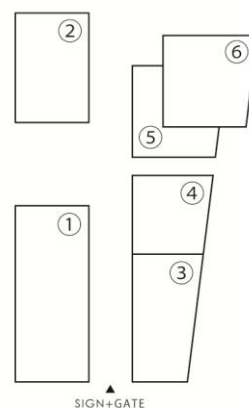
ファッション、ヘアサロン、飲食、ライフスタイルショップで構成する日本初の常設店や東京初出店を含む6区画8店舗をお楽しみいただけます。

①「221RESTIR」

東京初出店となる221RESTIRは、新たなトレンドを生み出す注目のブランドやクリエイターの作品などをカジュアルに楽しむことができるように、そしてファッションと日常をリンクさせることができるように生まれたコンセプトショップです。国内外の若い世代から大人まで、シックでクールなファッションを愛する人のために、常に新鮮なトピックをお届けします。



FLOOR MAP



②「Aloha Amigo」

ハワイアンとメキシカンが融合したニュースタイル・カジュアルビストロが誕生。多彩なアペタイザーやタコスはじめ、ウェルネス&スパイシーな料理をラインナップ。開放的なテラス席、バー、テーブル席、ソファ席を設け、どんな時間も気軽に使えるヘルシーでハイテンションなお時間を提供いたします。



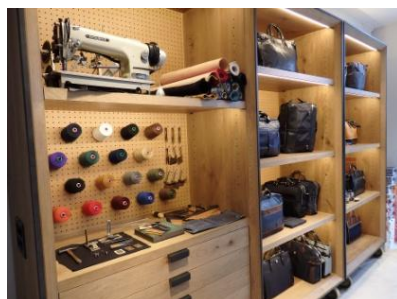
③「WTW SURFCLUB」

ビーチサーフスタイルショップ「WTW」が新コンセプトブランド「WTW SURFCLUB」をオープン。『SURF LUXE』をコンセプトに、モノトーンの色調をベースに優雅で都会的な世界観を提案するワンランク上の新たなサーフスタイルショップとして誕生します。



④ 「MSPC PRODUCT sort」

大阪に自社工場・BASE 大阪を持ち、日本の職人たちによる一貫した **MADE IN JAPAN** にこだわるバッグブランド「master-piece」のコンセプトショップ。バッグを中心に国内外からさまざまなファッションブランドのアパレルをセレクトし、ライフスタイルに紐づくファッションを提案します。



⑤ 「BYRON BAY COFFEE」 × 「SAMBAZON AÇAÍ CAFE」 × 「HARAJUKU BAR」

オーストラリアスタイルの本格コーヒースタンド「BYRON BAY COFFEE」の国内初となる常設店舗、女性に人気のアサイーを手軽に楽しめる「SAMBAZON AÇAÍ CAFE」、大人の時間と空間がひろがる「HARAJUKU BAR」の3店舗のコラボレーションショップが誕生します。



【BYRON BAY COFFEE】



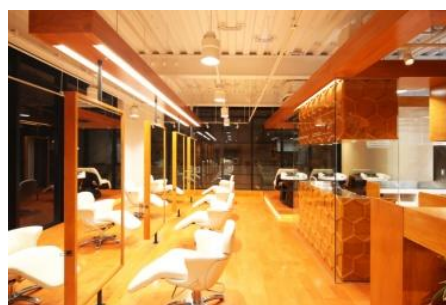
【SAMBAZON AÇAÍ CAFÉ】



【HARAJUKU BAR】

⑥ 「APIS」

「日曜日の公園」のような、あたたかい陽だまりをコンセプトとしたヘアサロン。APISには「蜜蜂」という意味が込められており、果物や野菜の受粉に必要な不可欠な蜂のように、お客さまにとって唯一無二の存在となるサロンを目指し、あたたかいサロン空間を提供します。



「SIX HARAJUKU TERRACE」は、洗練された8店舗によりライフスタイルにさらなる魅力を与え、大人のための原宿エリアの新スポットとして、賑わいを創出してまいります。

以上

【本リリースに関する報道関係者お問い合わせ先】
オリックス株式会社 グループ広報部 永井・岡弘・鷺見
TEL:03-5418-4313

【SIX HARAJUKU TERRACE 事業概要】

- 所在地：東京都渋谷区神宮前五丁目 16 番 13 号
- 交通：東京メトロ千代田線、副都心線「明治神宮前」駅徒歩 5 分
東京メトロ銀座線、千代田線、半蔵門線「表参道」駅徒歩 7 分
- 敷地面積：957.28 m² (298.58 坪) S 棟・X 棟敷地合計
- 延床面積：S 棟 435.08 m² (131.61 坪)、X 棟 489.10 m² (147.95 坪)
- 建物規模：地上 2 階建て
- 構造：鉄骨造
- 用途：店舗
- 総合プロデュース：株式会社ダブルスエディション
- デザイン監修：株式会社カフェ 森井 良幸氏
- 設計：浅井謙建築研究所株式会社
- 施工：大豊建設株式会社
- 開業：2015 年 4 月 4 日(土)
- 営業時間：各店舗ごとに異なります。

【地図】



Press Release



【出店店舗一覧】

	店舗名	店舗名(ヨミ)	業態	特徴
①	221RESTIR	トゥートゥワンリストア	ファッション	東京初
②	Aloha Amigo	アロハ・アミーゴ	飲食	-
③	WTW SURFCLUB	ダブルティーサーフクラブ	インテリア	新業態
④	MSPC PRODUCT sort	エムエスピーシー プロダクト ソート	ファッション	-
⑤	BYRON BAY COFFEE	バイロンベイコーヒー	飲食	国内初 常設店
	SAMBAZON AÇAÍ CAFE	サンバゾン アサイーカフェ	飲食	新業態
	HARAJUKU BAR	ハラジュクバー	飲食	新業態
⑥	APIS	アービス	ヘアサロン	-