

2016年2月1日

各位

京都水族館

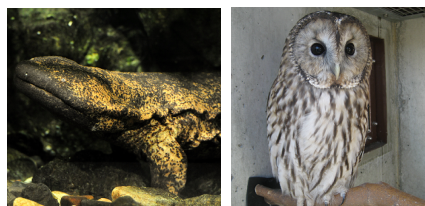
## 「きょうと☆いのちかがやく博物館」 京都市動物園・京都府立植物園・京都水族館 3園館包括交流連携協定 第7回連携ワークショップ開催 『“いのちつながる”いきものモビール』

『京都水族館』（京都市下京区、館長：下村 実）は、『京都市動物園』（京都市左京区、園長：高山 光史）と『京都府立植物園』（京都市左京区、園長：長澤 淳一）との3園館で2015年3月20日（金）に締結した3園館包括交流連携協定に基づき、第7回連携ワークショップを開催しますのでお知らせします。

3つの施設は、共通コンセプトを「きょうと☆いのちかがやく博物館」と定め、2015年4月から2年間にわたり、それぞれの専門性を活かした展示協力やイベントの共同企画などを通じてその魅力アップを図るため、包括交流連携協定を締結しました。

今回開催する第7回連携ワークショップ『“いのちつながる”いきものモビール※』では、京都市動物園、京都府立植物園、京都水族館の3園館に、京都市青少年科学センターを加え、京都水族館において、「いきもの食物連鎖」をテーマにしたモビールづくりを実施します。各施設の専門職員からオオサンショウウオやホンドフクロウをはじめとするいきものたちの食事や生息環境について解説を聞いたり、質問をしたりしながら、身近な自然の中のいきものつながりを学び、『“いのちつながる”いきものモビール』を完成させます。

3園館は今後も連携による循環モデルの実現および次世代に向けた京都の自然環境継承へ向けて相互連携し、飼育・育成される動植物の生態系保持と京都のさらなる地域活性化に貢献していきます。



オオサンショウウオやホンドフクロウなど、いきものたちのいのちのつながりを学びます。



バランスを取りながらゆらゆらと動く『“いのちつながる”いきものモビール』※イメージ

※モビール…空気の流れや重さに反応してバランスを取りながら動く飾りの一種

### ■3園館包括交流連携協定 第7回連携ワークショップ

#### 『“いのちつながる”いきものモビール』開催概要

1. 実施日：2016年2月27日（土）
2. 実施時間：①11時00分～12時00分 ②14時00分～15時00分
3. 実施会場：京都水族館 1階「大水槽」前
4. 対象：小学校3年生以上
5. 募集人数：各回15名
6. 料金：無料（※別途京都水族館への入場料が必要）
7. 応募方法：京都水族館ホームページより事前申込※応募者多数の場合は抽選
8. 募集期間：2016年2月1日（月）～2月19日（金）

## ■3 園館包括交流連携協定 連携ワークショップ これまでの活動



第1回連携ワークショップ  
『ゾウさん、オットセイさんのウンチでバナナを育てる』  
実施の様子

3園館包括交流連携協定 連携ワークショップでは、これまでに京都市動物園のゾウと京都水族館のオットセイのウンチから肥料ができることや植物に対する肥料の役割について学ぶ『ゾウさん、オットセイさんのウンチでバナナを育てる』や、いきもの全般に関する質問や相談にお答えする『夏休みの宿題いきもの相談会』、「いきものの大きさ」をテーマにした体験学習プログラムを各施設が実施した『いきものスケール』など、3園館が専門性を活かした連携ワークショップを開催しました。

### 京都市動物園・京都府立植物園・京都水族館 3園館包括交流連携協定 概要

共通コンセプト：「きょうと☆いのちかがやく博物館」

#### ①かけがえのない生態系に関する事業連携

それぞれの専門性や持ち前の技術を活かし、さらに交流・連携を通してかけがえのない生態系に関する事業や展示を行っていきます。

- ・ゾウとオットセイの糞でできた堆肥でバナナを育成、再びゾウの食物とする循環モデルへの取組み
- ・植物園の高木に並んでキリン骨格標本を展示、キリンの高さを実感する取組み

#### ②次世代への京都の自然環境の継承および体験・啓発

子どもたちを対象に、日々いきものと接している職員の指導のもと、自らの手を動かして京都の自然環境を感じ取ることでできる事業を実施していきます。

- ・「自分でやる」「直に聞く」をテーマにした次世代向けワークショップの開催
- ・3園館合同「夏休みいきもの相談会」の開催 など

#### ③幅広い情報発信と職員交流の推進

- ・3園館及び交通局が一体となった相互情報発信と職員の技術交流
- ・情報発信のための共同ホームページの立ち上げと運営
- ・職員間の技術交流を通じたスキルアップと顧客満足度アップ
- ・情報発信ボードの地下鉄駅への設置
- ・3園館周遊チケットやスタンプラリーの検討

## ■取材に関するご注意

会場準備等の都合上、事前に下記事務局までご一報ください。

以上

### <取材に関するお問い合わせ先>

3園館交流連携事務局(京都府 文化スポーツ部 文化政策課)  
TEL:075-414-4281

### <京都水族館に関するお問い合わせ先>

京都水族館 広報チーム 蔵敷・小山・楠  
TEL:075-354-3116 FAX:075-354-3152 MAIL:[press-kyoto@orix-aqua.co.jp](mailto:press-kyoto@orix-aqua.co.jp)

## 【施設概要】

施設名称	京都水族館			
運営会社	オリックス不動産株式会社(本社:東京都港区、社長:松本 哲男)			
運營業務受託会社	オリックス水族館株式会社(本社:東京都港区、社長:三坂 伸也)			
場所	京都市下京区観喜寺町 35-1(梅小路公園内)			
営業時間	10:00～18:00 <b>休館日のお知らせ</b> 2016年2月1日(月)～2016年2月5日(金)は館内メンテナンスのため休館日となります。 ※ただし、GW、夏休み、年末年始は変更あり ※入場受け付けは閉館の1時間前まで ※チケットおよび年間パスポートの購入・手続きの受け付けは閉館の1時間前まで ※気象状況および貸切営業等により営業時間を変更する場合あり			
休館日	なし(年中無休) ※施設点検、気象状況などで臨時休業あり			
料金(税込)	<b>【個人のお客様】</b>			
		大人	大学・高校生	中・小学生 幼児 (3歳以上)
	一般料金	2,050円	1,550円	1,000円 600円
	※中学生、高校生、大学生の方は、チケット売り場で生徒手帳をご提示ください。 ※障がい者手帳をご提示の方とご同伴者(1名様)は、入場料金が一般料金の半額(一円単位は四捨五入)になります。			
	年間パスポート	4,100円	3,100円	2,000円 1,200円
	※中学生、高校生、大学生の方は、チケット売り場で生徒手帳をご提示ください。 ※障がい者手帳をご提示の方は、年会費が半額となります。			
	<b>【団体のお客様】</b>			
	一般団体(20名様以上)	1,850円	1,400円	900円 540円
	※事前のご予約なく団体でご来館いただいた場合、一般の列にお並びいただくことや、混雑状況によりご入場をお断りする場合があります。			
	学校団体 ※引率教員の方は無料 (一部上限あり)	保護者・ 高校生以上	中学生	小学生 園児 (0歳から有料)
	1,200円	720円	500円 360円	
※学校の行事としてのご入場の際に適用をいたします。				
アクセス	<徒歩の方> ●「京都」駅中央口より西へ徒歩約 15 分 ●JR 山陰本線「丹波口」駅より南へ徒歩約 15 分 <バスをご利用の方> ●「京都」駅より、京都市バスで約 8 分「七条大宮・京都水族館前」停下車、京阪京都交通で約 5 分「七条大宮・京都水族館前」停下車、または西日本 JR バスで約 5 分「七条大宮・京都水族館前」停下車 土日祝は京都市バス「水族館シャトル」「水族館・東山ライン」「東寺・水族館・西本願寺 EXPRESS」「岡崎・東山・梅小路 Express」が運行(乗車時間約 5 分) ●阪急「大宮」駅より、京都市バスで約 8 分「七条大宮・京都水族館前」停下車 ●阪急「桂」駅より、京阪京都交通で約 16 分「七条大宮・京都水族館前」停下車 ●京阪「七条」駅より、京都市バスで約 14 分「七条大宮・京都水族館前」停下車 土日祝は京都市バス「水族館・東山ライン」が運行(乗車時間約 9 分) ●地下鉄・JR「二条」駅より、京都市バスで約 13 分「七条大宮・京都水族館前」停下車			
館内構成	京の川ゾーン、かいじゅうゾーン、ペンギンゾーン、大水槽、海洋ゾーン、交流プラザ、イルカスタジアム、山紫水明ゾーン、京の里山ゾーン			