

2016年5月19日

各位

京都水族館

初夏の風物詩「ホタル」を期間限定展示 『ほたるの夜』を開催

～提灯の光で浮かび上がるホタルからのメッセージ～



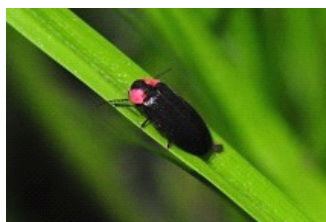
「京都水族館」(京都市下京区、館長:下村 実)は、初夏の風物詩であるホタルをテーマにしたイベント、『ほたるの夜』を2016年6月18日(土)～6月26日(日)の期間限定で館内「京の川」にて開催しますので、お知らせします。

『ほたるの夜』では、期間中営業時間を延長(※1)し、各日18時よりホタルの姿や光を楽しみながら涼やかな気分を感じていただくとともに、普段の展示とは異なる空間で初夏の夜の雰囲気を感じていただけます。

会場となる「京の川」では、風情を感じさせる提灯(ちょうちん)を持って夜の情緒溢れる雰囲気をお楽しみいただきながら、「ヘイケボタル」など約100匹のホタルが水槽内でゆっくりと光っては消える姿を間近でじっくりご覧いただけます。

また、提灯を近づけることでホタルからのメッセージが光とともに浮かび上がるミラーボックス「ほたるBOX」では、ホタルの意外な生態などを学びながらお楽しみいただけます。

この時期にしか見ることでできない柔らかなホタルの光に癒されながら、風情ある初夏の訪れを感じることでできるゆったりとした時間をぜひお楽しみください。



ヘイケボタル



「ほたるBOX」(イメージ)

(※1)…2016年6月18日(土)～6月26日(日)…10時～20時(通常営業10時～18時)、『ほたるの夜』開催は各日18時～20時(最終入場19時)

<本件に関するお問い合わせ先>

京都水族館 広報チーム 蔵敷・楠・津田

TEL:075-354-3116 FAX:075-354-3152 MAIL:press-kyoto@orix-aqua.co.jp

1. 初夏の風物詩「ホタル」の光を楽しむ期間限定イベント『ほたるの夜』

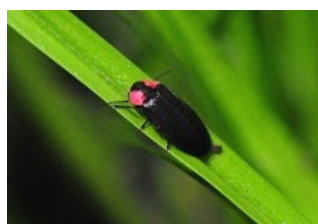


『ほたるの夜』では期間中営業時間を延長し、各日 18 時より普段の展示とは異なる空間で、ホタルの姿や光を楽しみながら涼やかな気分を感じていただくとともに、初夏の夜の雰囲気を感じいただけます。穏やかな光を放つ「ほたるBOX」でホタルからのメッセージをお楽しみいただいたり、小瓶に入ったホタルの姿を手元でじっくりとご覧いただけるなど、ホタルについて学ぶこともできます。

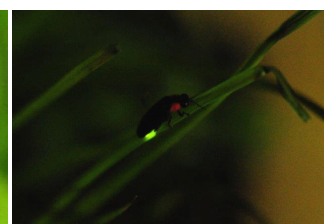
開催期間：2016年6月18日(土)～6月26日(日)
 開催時間：18時00分～20時00分(最終入場19時00分)
 開催場所：京の川
 料金：無料(別途京都水族館への入場料が必要)

■「ヘイケボタル」などの生体特別展示

ホタルの中でも水田に多く生息する「ヘイケボタル」など約 100 匹を水槽内で展示します。また、手に取ってじっくり観察できるように、小瓶の中での展示も行います。普段間近で見ることのできないホタルを、手元でじっくりと色々な角度からご覧いただけます。



特別展示の「ヘイケボタル」



実際に光る様子を間近で観察

■提灯の光で浮かび上がるホタルからのメッセージ「ほたるBOX」

会場となる「京の川」では、提灯を持って情緒溢れる雰囲気を体験いただきながら、会場に設置した「ほたるBOX」に提灯を近づけると、ホタルの生態や特徴についてのメッセージをお楽しみいただけます。「ホタルの成虫その命はおおよそ 10 日」「身を守るため卵も幼虫もさなぎも光る」などのメッセージからホタルについて学ぶことができます。



のぞき込むと不思議な光景が広がります



提灯を近づけるとホタルからのメッセージが浮かび上がります

【施設概要】

施設名称	京都水族館				
運営会社	オリックス不動産株式会社(本社:東京都港区、社長:松本 哲男)				
運營業務受託会社	オリックス水族館株式会社(本店:東京都港区、社長:三坂 伸也)				
場所	京都市下京区観喜寺町 35-1(梅小路公園内)				
営業時間	10時～18時 【営業時間変更のお知らせ】 6月18日～6月26日(「ほたるの夜」開催期間中) 10時～20時 ※ただし、GW、夏休み、年末年始は変更あり ※入場受け付けは閉館の1時間前まで ※チケットおよび年間パスポートの購入・手続きの受け付けは閉館の1時間前まで ※気象状況および貸切営業等により営業時間を変更する場合があります				
休館日	なし(年中無休) ※施設点検、気象状況などで臨時休業あり				
料金(税込)	【個人のお客様】				
		大人	大学・高校生	中・小学生	幼児 (3歳以上)
	一般料金	2,050円	1,550円	1,000円	600円
	※中学生、高校生、大学生の方は、チケット売り場で生徒手帳をご提示ください。 ※障がい者手帳をご提示の方とご同伴者(1名様)は、入場料金が一般料金の半額(一円単位は四捨五入)になります。				
	年間パスポート	4,100円	3,100円	2,000円	1,200円
	※中学生、高校生、大学生の方は、チケット売り場で生徒手帳をご提示ください。 ※障がい者手帳をご提示の方は、年会費が半額となります。				
	【団体のお客様】				
	一般団体(20名様以上)	1,850円	1,400円	900円	540円
	※事前のご予約なく団体でご来館いただいた場合、一般の列にお並びいただくことや、混雑状況によりご入場をお断りする場合があります。				
	学校団体 ※引率教員の方は無料 (一部上限あり)	保護者・ 高校生以上 1,200円	中学生 720円	小学生 500円	園児 (0歳から有料) 360円
※学校の行事としてのご入場の際に適用いたします。					
アクセス	<徒歩の方> ●「京都」駅中央口より西へ徒歩約 15 分 ●JR 山陰本線「丹波口」駅より南へ徒歩約 15 分 <バスをご利用の方> ●「京都」駅より、京都市バスで約 8 分「七条大宮・京都水族館前」停下車、京阪京都交通で約 5 分「七条大宮・京都水族館前」停下車、または西日本 JR バスで約 5 分「七条大宮・京都水族館前」停下車 土日祝は「東寺・梅小路エクスプレス」が運行 ●阪急「大宮」駅より、京都市バスで約 8 分「七条大宮・京都水族館前」停下車 ●阪急「桂」駅より、京阪京都交通で約 16 分「七条大宮・京都水族館前」停下車 ●京阪「七条」駅より、京都市バスで約 14 分「七条大宮・京都水族館前」停下車 ●地下鉄・JR「二条」駅より、京都市バスで約 13 分「七条大宮・京都水族館前」停下車				
館内構成	京の川、オットセイ、アザラシ、ペンギン、京の海、さんご礁のいきもの、くらげ、えび・かに、交流プラザ、イルカスタジアム、山紫水明、京の里山				