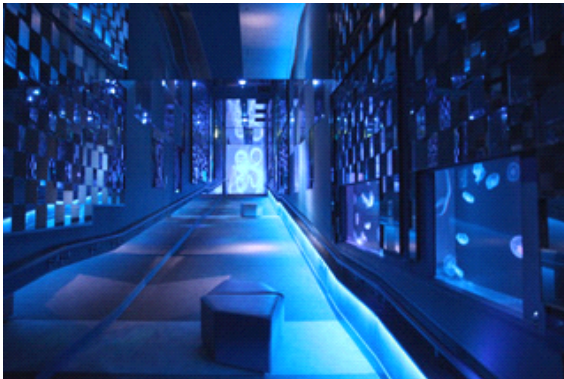


2016年9月28日

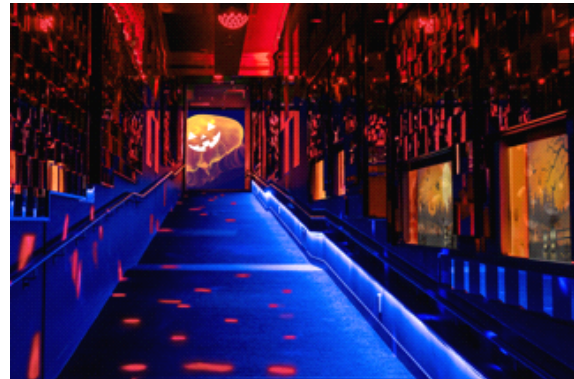
各位

すみだ水族館

2016年10月1日(土)～31日(月)期間限定でクラゲ万華鏡トンネルが特別ハロウィン演出！
「クラゲとハロウィン」を開催
 まるでおバケ!?クラゲと写真を撮ってお得なキャンペーンにも参加しよう♪



クラゲ万華鏡トンネル ※通常時



クラゲとハロウィン イメージ

『すみだ水族館』（所在地：東京都墨田区、館長：山内 将生）は、2016年10月1日(土)から10月31日(月)まで、長さ約50mのスロープの壁と天井に約5,000枚の鏡を貼り詰めた展示エリア「クラゲ万華鏡トンネル」でハロウィンの特別演出を行う『クラゲとハロウィン』を開催しますので、お知らせします。

通常時、「クラゲ万華鏡トンネル」は、ブルーのライティングで幻想的に演出され、落ち着いた音楽とともにゆっくりとクラゲを觀賞できる空間として好評をいただいています。水槽の周りに設置された照明やプロジェクターによって、さまざまな空間演出を作り出すことが可能であり、過去には、東京ガールズコレクションとコラボレーションしたイベントや、写真家・映画監督の蜷川実花氏とコラボレーションした展示なども行ってきました。

『クラゲとハロウィン』では、照明や壁に映し出される映像をハロウィンを感じる赤やオレンジにします。BGMとしてサン＝サーンスの「水族館」を使用し、クラゲの展示空間がミステリアスな雰囲気になります。壁に埋め込まれた8個のクラゲ水槽の中には、ハロウィンをイメージした絵柄のパネルを取り付けます。コウモリやジャック・オー・ランタンを背景にふわふわと漂うクラゲは、まるでハロウィンを楽しんでいるおバケのように見え、ハロウィン期間限定の雰囲気のかわいい写真を撮影できます。

さらに、「クラゲ万華鏡トンネル」で写真を撮ると、SNSにアップすると、ここでしか手に入らない「ペンギンガム ハロウィンバージョン」がもらえるキャンペーンや、東京スカイツリータウン®で行われる「ハロウィン・ファミリーパレード」の開催日に、仮装してすみだ水族館に来館したお客さまにミニソフトをプレゼントするキャンペーンも実施します。

映像、照明、音楽を合わせて演出した『すみだ水族館』ならではのクラゲ展示で、ぜひハロウィン気分をお楽しみください。

以上

<本件に関するお問い合わせ先>
 すみだ水族館 広報チーム/恵土・近藤・守下

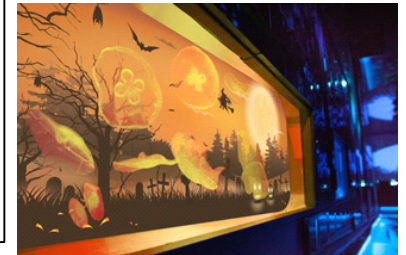
■TEL : 03-5619-1284 ■MAIL : press-sumida@orix-aqua.co.jp

【展示】クラゲとハロウィーン

展示生物：ミズクラゲ、ブルージェリーフィッシュ
 展示期間：2016年10月1日(土)～10月31日(月)
 展示時間：9時00分～21時00分
 展示場所：クラゲ万華鏡トンネル
 展示内容：壁と天井が約5,000枚の鏡で囲まれた長さ約50メートルのスロープで、ハロウィーンの特別演出を行います。
 8つのクラゲ水槽の中にはコウモリやジャック・オー・ランタンなどが描かれた背景パネルを設置し、ふわふわと漂うクラゲがまるでハロウィーンを楽しんでいるオバケのように見えます。また、ライティングや壁に映し出される映像でも、ハロウィーンバージョンを楽しんでいただけます。
 BGMはサン=サーンスの「水族館」を使用し、クラゲの展示空間がミステリアスな雰囲気に包まれます。



クラゲとハロウィーン イメージ



ハロウィーンの背景パネルが設置されたミズクラゲ水槽のイメージ

【キャンペーン】写真を撮ってSNSで投稿するだけ♪かわいいペンギンガムをゲットしよう！

開催期間：2016年10月1日(土)～10月31日(月)
 開催時間：9時00分～21時00分
 開催内容：『クラゲとハロウィーン』で撮影した写真をハッシュタグ「#すみだハロウィン」をつけてSNSで投稿し、その画面を『すみだ水族館』の「ペンギンカフェ」で提示すると、ここでしか手に入らない「ペンギンガム ハロウィーンバージョン」がもらえます。あなたのお気に入りの1枚を投稿しましょう。

※「ペンギンガム ハロウィーンバージョン」は先着500名、それ以降は通常のペンギンガムをプレゼントします。
 ※プレゼントは1名につき1個まで。

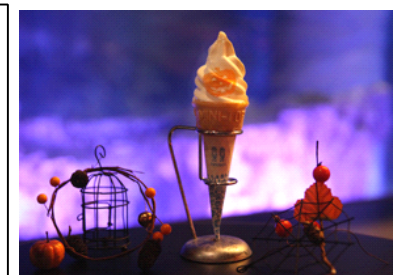


ペンギンガム ハロウィーンバージョン

【キャンペーン】東京スカイツリータウン®のパレードに参加したあとは、水族館を楽しもう！

開催期間：2016年10月22日(土)、23日(日)、
 29日(土)、30日(日)
 開催時間：9時00分～21時00分
 開催内容：東京スカイツリータウン「ハロウィン・ファミリーパレード」が開催される4日間、仮装して『すみだ水族館』に入場したお客さまに、「ペンギンカフェ」で「ミニハロウィンソフト」をプレゼントします。

※プレゼントは1名につき1個まで。



ミニハロウィンソフト

施設概要

設 名 称	すみだ水族館				
英 名	SUMIDA AQUARIUM				
運 営 会 社	オリックス不動産株式会社（本社：東京都港区、社長：松本 哲男）				
開 業 日	2012年5月22日（火）				
場 所	東京都墨田区押上1-1-2 東京スカイツリータウン・ソラマチ 5F・6F				
営 業 時 間	9時00分～21時00分 ※入場受付は閉館の1時間前まで ※季節による変更あり				
休 館 日	なし（年中無休）※水族館のメンテナンスやイベント等による臨時休業あり				
公 式 ホ ー ム ペ ー ジ	http://www.sumida-aquarium.com				
料 金 （ 消 費 税 込 み ）	【個人のお客さま】				
		大人	高校生	中・小学生	幼児 (3歳以上)
	一般料金	2,050円	1,500円	1,000円	600円
	※中学生、高校生の方は、チケット売り場で生徒手帳の提示が必要 ※障がい者手帳をご提示の方とご同伴の方（1名）は、一般料金の半額				
	年間パスポート	4,100円	3,000円	2,000円	1,200円
	※中学生、高校生の方は、チケット売り場で生徒手帳の提示が必要 ※障がい者手帳をご提示の方は、年会費が半額。				
	【団体のお客さま】				
	一般団体（20名様以上）	1,850円	1,350円	900円	540円
	学校団体 ※引率の教員の方は無料（一部上限あり）	保護者・ 高校生 以上	中学生	小学生	園児 (0歳から 有料)
		1,200円	720円	600円	360円
※学校の行事としてのご入場の際にの適用					
ア ク セ ス	<ul style="list-style-type: none"> ・東武スカイツリーライン「とうきょうスカイツリー」駅すぐ ・東武スカイツリーライン・東京メトロ半蔵門線・京成押上線・都営地下鉄浅草線 「押上（スカイツリー前）」駅すぐ ※当館には専用の駐車場はございません。公共交通機関をご利用ください。				
館 長	山内 将生（やまうち まさお）				
備 考	<ul style="list-style-type: none"> ・全館禁煙 ・給湯シンクを備えた授乳室（計2ヶ所） ・おむつ替えコーナー（計8台） ・盲導犬などの介助犬の同伴可能 				