

2017年2月9日

各位

京都水族館

『京都水族館』開業5周年記念 ごはんの時間を通していきものをもっと身近に感じる フィーディングプログラム「さあ、ごはん!」をスタート 第1弾「わいわいペンギン」、第2弾「ぐるぐる大水槽」



飼育スタッフがいきものへの愛情や思いをごはんの時間を通して伝えます

『京都水族館』(京都市下京区、館長:下村 実)は、2017年3月14日(火)の開業5周年を記念して、ごはんの時間を通していきものたちを身近に感じることができるフィーディングプログラム「さあ、ごはん!」を開始しますのでお知らせします。

「さあ、ごはん!」は、いきものたちがさまざまな表情を見せてくれるごはんの時間にあわせて、飼育スタッフがいきものへの愛情や思いなどその時感じたことをお客さまに伝えて共有し、いきものをもっと身近に感じていただくフィーディングプログラムです。

第1弾の「わいわいペンギン」では、「ペンギン」エリアが最も賑やかな雰囲気となる「ケープペンギン」のごはんのようすを間近でご覧いただきながら、飼育スタッフが1羽1羽とコミュニケーションを交わすようすをお楽しみいただけます。ペンギンたちの食欲や食べ方の癖、ペンギン同士の関係性など、さまざまなペンギンたちの表情や動作をお客さまと飼育スタッフが直接話しながらお楽しみいただけます。



わいわいと賑やかなごはんの時間のペンギンたち



「ぐるぐる大水槽」飼育スタッフを取り囲む約10,000匹のマイワシのごはんは圧巻

第2弾の「ぐるぐる大水槽」では、「京の海」大水槽を泳ぐ魚たちのごはんの時間にしか見ることのできないさまざまな姿を飼育スタッフとの触れ合いを交えてお楽しみいただけます。「ぐるぐる大水槽」の開催にあわせて展示数を約5,000匹から10,000匹に拡大したマイワシの群れが飼育スタッフの周りを巡回しながらごはんを食べる圧巻のシーンや、たくさんの魚たちそれぞれに手渡しでごはんを与えていくようすなど、魚たちの個性や愛らしさを感じながら見ることで、これまでと違った視点でごはんの時間をお楽しみいただけます。

「さあ、ごはん!」は第2弾以降もさまざまないきものにおいてシリーズ展開を予定しています。京都水族館のいきものたちの魅力をよりよく知ることができる新しいフィーディングプログラムをぜひお楽しみください。



ごはんの時間に見せるさまざまないきもの表情をクローズアップ

<本件に関するお問い合わせ先>

京都水族館 広報チーム 蔵敷・津田

TEL:075-354-3116 FAX:075-354-3152 MAIL:press-kyoto@orix-aqua.co.jp

1. 京都水族館開業5周年記念 ごはんの時間を通していきものたちを身近に感じることができるフィーディングプログラム「さあ、ごはん！」

「さあ、ごはん！」は、いきものたちがさまざまな表情を見せてくれるごはんの時間にあわせて飼育スタッフがいきものへの愛情や思いなど、その時感じたことをお客さまに伝えて共有し、いきものをもっと身近に感じていただく京都水族館開業5周年を記念した新しいフィーディングプログラムです。

(1) 「さあ、ごはん！」第1弾「わいわいペンギン」

第1弾の「わいわいペンギン」では、「ペンギン」エリアが最も賑やかな雰囲気となる「ケープペンギン」のごはんのようすを間近でご覧いただけます。ペンギンたちは個体ごとに食欲や食べ方の癖が違い、ごはんを与える方法やテクニックは飼育スタッフの腕の見せどころ。1羽1羽とコミュニケーションを交わしながら、ごはんの時間ならではのさまざまなペンギンたちの表情や動作をお客さまと飼育スタッフが直接話しながらお楽しみいただけます。



それぞれの個性や飼育スタッフとのコミュニケーションなど見どころが盛りだくさん

開始日：2017年2月11日(土・祝)

開催時間：【2月】

平日 ①12時15分～ ②15時15分～ (各回約15分)

土日祝 ①12時15分～ ②15時00分～ (各回約15分)

※3月以降のスケジュールは決定次第順次ホームページでお知らせします。

※事情により開催時間に変更になる場合があります。

開催場所：「ペンギン」(2階)

料金：無料(別途水族館への入場料が必要)

これまでの46羽に加え新しく26羽の名前が決定！

京都水族館のペンギンは、京都でより親しんでいただき愛される存在になってほしいという思いのもと、京都の街の通り名から名前が付いています。

このたび、「さあ、ごはん！」第1弾「わいわいペンギン」の開催にあわせてこれまでの46羽に加えて新たに26羽の名前が決定しました。それぞれの名前を飼育スタッフが呼びながらごはんを与えるようすにもご注目いただき、ぜひお気に入りのペンギンを探して名前や特徴などを覚えてみてください。

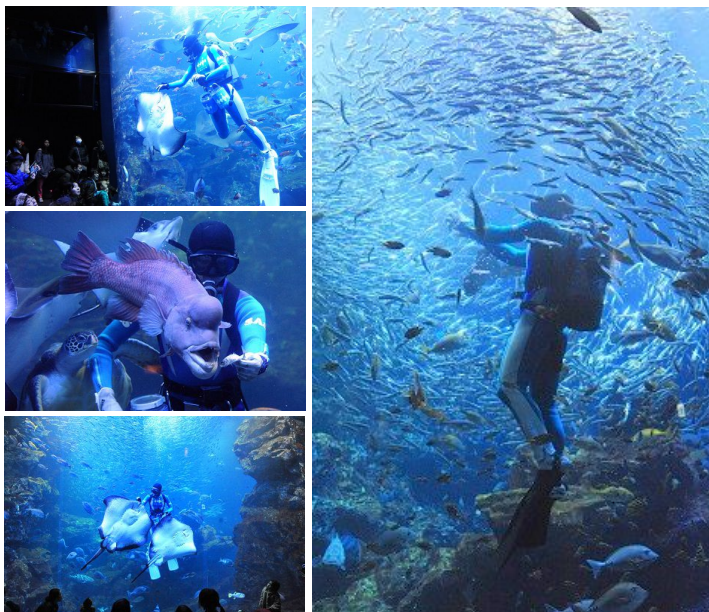
名前	由来	バンドの色	性別	名前	由来	バンドの色	性別	名前	由来	バンドの色	性別	名前	由来	バンドの色	性別
まる	丸太町通り	●●	♂	ちゃら	鍵屋町通り	●●●	♀	からす	烏丸通り	●●●	♂	なか	中立売通り	○●●	♂
たけ	竹屋町通り	●●●	♂	うお	魚の棚通り	●●●	♀	りょう	両替町通り	●●●	♂	いの	猪熊通り	○●●	♀
えびす	夷川通り	●●●	♂	ろくじょう	六条通り	●●●	♀	むろ	室町通り	●●●	♀	かみ	上立売通り	○●●	♂
にじょう	二条通り	●●●	♂	さんてつ	三哲通り	●●●	♀	ころも	衣棚通り	●●●	♀	ひろ	広小路通り	○●●	♂
おっしー	押小路通り	●●●	♂	しちじょう	七条通り	●●●	♀	しんまち	新町通り	●●●	♂	はな	花屋町通り	○●●	♀
おいけ	御池通り	●●●	♂	はち	八条通り	●●●	♀	かまんざ	釜座通り	●●●	♂	しも	下立売通り	○●●	♂
あね	姉小路通り	●●●	♀	くじょう	九条通り	●●●	♀	にし	西洞院通り	●●●	♂	ほりかわ	堀川通り	○●●	♂
さん	三条通り	●●●	♂	じゅうじょう	十条通り	●●●	♂	おがわ	小川通り	○●●	♂	わかな	若菜通り	○●●	♀
ろっかく	六角通り	●●●	♂	てら	寺町通り	●●●	♀	あぶら	油小路通り	●●●	♂	まつや	松屋町通り	○●●	♂
たこ	蛸薬師通り	●●●	♂	ごこ	御幸町通り	●●●	♀	さめ	醒ヶ井通り	●●●	♂	ちえ	智恵光院通り	●●●	♀
しじょう	四条通り	●●●	♂	ふや	釜屋町通り	●●●	♀	ひぐらし	日暮通り	●●●	♀	くら	鞍馬口通り	●●●	♀
あや	綾小路通り	●●●	♂	とみ	富小路通り	●●●	♀	いつ	五辻通り	●●●	♂	せん	千本通り	●●●	♂
ぶつこう	仏光寺通り	●●●	♂	やなぎ	柳馬場通り	●●●	♂	かまら	神楽坂通り	●●●	♀	むしや	武者小路通り	●●●	♂
たかつじ	高辻通り	●●●	♂	さかい	堺町通り	●●●	♂	いま	今出川通り	●●●	♀	くら	黒門通り	●●●	♂
まつ	松原通り	●●●	♀	たかから	高倉通り	●●●	♂	さわらぎ	榎木町通り	●●●	♂	よしや	葎屋町通り	●●●	♂
まん	万寿寺通り	●●●	♂	あい	間之町通り	●●●	♀	うめ	梅小路通り	●●●	♀	でみず	出水通り	●●●	♂
ごじょう	五条通り	●●●	♀	ひがし	東洞院通り	●●●	♂	こやなぎ	小柳通り	●●●	♀	おおみや	大宮通り	●●●	♂
せき	雪駄屋町通り	●●●	♀	くるま	車屋町通り	●●●	♂	じょうふく	浄福寺通り	○●●	♂	むらさき	紫野通り	●●●	♂

赤字が今回新たに名前が決定した26羽のペンギンたち。個体や性別の識別は翼につけたカラーバンドの色や左右で見分けることができます

(2) 「さあ、ごはん！」第2弾「ぐるぐる大水槽」

第2弾の「ぐるぐる大水槽」では、「京の海」大水槽で泳ぐ約50種11,000点の魚たちのごはんのようすを、飼育スタッフと魚たちが触れ合う水族館ならではの光景とともに楽しみいただけます。「ぐるぐる大水槽」の開催にあわせて展示数を約5,000匹から倍の約10,000匹に拡大したマイワシの群れが飼育スタッフを取り囲みぐるぐると旋回する圧巻のシーンをはじめ、魚たち1匹1匹と見交わすようにごはんを与えていくようすを間近でご覧いただけるなど、ごはんの時間にしか見ることのできない魚たちの動きを幻想的な空間の中体感していただけます。

「さあ、ごはん！」は第2弾以降もさまざまないきものでのシリーズ展開を予定しています。



マイワシの群れや大型のエイなどさまざまな魚たちのごはんのシーンとともに飼育スタッフとの触れ合いにも注目

開始日：2017年3月18日(土)

開催時間：【3月】①12時30分～ ②14時30分～ (各回約15分)

※4月以降のスケジュールは決定次第順次ホームページでお知らせします。

※事情により開催時間に変更になる場合があります。

開催場所：「京の海」大水槽

料金：無料(別途水族館への入場料が必要)

【施設概要】

施設名称	京都水族館			
運営会社	オリックス不動産株式会社(本社:東京都港区、社長:高橋 豊典)			
運營業務受託会社	オリックス水族館株式会社(本店:東京都港区、社長:三坂 伸也)			
場所	京都市下京区観喜寺町 35-1(梅小路公園内)			
営業時間	10時～18時 ※入場受け付けは閉館の1時間前まで ※チケットおよび年間パスポートの購入・手続きの受け付けは閉館の1時間前まで ※気象状況および貸切営業等により営業時間を変更する場合があります			
休館日	なし(年中無休) ※施設点検、気象状況などで臨時休業あり			
料金(税込)	【個人のお客様】			
		大人	大学・高校生	中・小学生 幼児 (3歳以上)
	一般料金	2,050円	1,550円	1,000円 600円
	※中学生、高校生、大学生の方は、チケット売り場で生徒手帳をご提示ください。 ※障がい者手帳をご提示の方とご同伴者(1名様)は、入場料金が一般料金の半額(一円単位は四捨五入)になります。			
	年間パスポート	4,100円	3,100円	2,000円 1,200円
	※中学生、高校生、大学生の方は、チケット売り場で生徒手帳をご提示ください。 ※障がい者手帳をご提示の方は、年会費が半額となります。			
	【団体のお客様】			
	一般団体(20名様以上)	1,850円	1,400円	900円 540円
	※事前のご予約なく団体でご来館いただいた場合、一般の列にお並びいただくことや、混雑状況によりご入場をお断りする場合があります。			
	学校団体 ※引率教員の方は無料 (一部上限あり)	保護者・ 高校生以上	中学生	小学生 園児 (0歳から有料)
	1,200円	720円	500円 360円	
※学校の行事としてのご入場の際に適用をいたします。				
アクセス	<p><徒歩の方></p> <ul style="list-style-type: none"> ●「京都」駅中央口より西へ徒歩約 15 分 ●JR 山陰本線「丹波口」駅より南へ徒歩約 15 分 <p><バスをご利用の方></p> <ul style="list-style-type: none"> ●「京都」駅より、京都市バスで約 8 分「七条大宮・京都水族館前」停下車、京阪京都交通で約 5 分「七条大宮・京都水族館前」停下車、または西日本 JR バスで約 5 分「七条大宮・京都水族館前」停下車 土日祝は「東寺・梅小路エクスプレス」が運行 ●阪急「大宮」駅より、京都市バスで約 8 分「七条大宮・京都水族館前」停下車 ●阪急「桂」駅より、京阪京都交通で約 16 分「七条大宮・京都水族館前」停下車 ●京阪「七条」駅より、京都市バスで約 14 分「七条大宮・京都水族館前」停下車 ●地下鉄・JR「二条」駅より、京都市バスで約 13 分「七条大宮・京都水族館前」停下車 			
館内構成	京の川、オットセイ、アザラシ、ペンギン、京の海、さんご礁のいきもの、くらげ、えび・かに、交流プラザ、イルカスタジアム、山紫水明、京の里山			