

2017年4月14日

各位

京都水族館

午後 8 時まで延長営業！夜のイベント盛りだくさん
ゴールデンウィーク特別企画『夜のすいぞくかん』を開催
 ～特別照明による幻想的空間演出とイルカナイトパフォーマンス～
開催期間：2017年4月29日(土・祝)～5月7日(日)



ゴールデンウィーク特別開催の「夜のすいぞくかん」

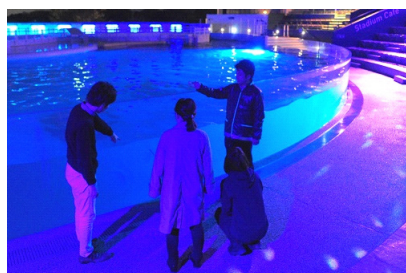
『京都水族館』(京都市下京区、館長：下村 実)は、2017年4月29日(土・祝)～5月7日(日)の期間、ゴールデンウィーク特別企画として「夜のすいぞくかん」を開催しますのでお知らせします。期間中は、午後8時まで営業時間を延長し(※1)、夜間限定の幻想的な照明演出やイルカナイトパフォーマンスをお楽しみいただけます。

「夜のすいぞくかん」は、館内各所を特別照明で演出し、幻想的な空間をお楽しみいただける夜間限定イベントです。夜行性のオオサンショウウオが活発に動く姿や、オットセイやペンギンが寝息をたてる様子など夜ならではの姿をご覧いただけるほか、「京の海」大水槽では青い光に包み込まれるような感覚を味わえます。また、ゆったりと泳ぐイルカのシルエットが浮かび上がる「イルカスタジアム」では、梅小路公園芝生広場の夜景と一体化した美しい照明演出が次から次へと表情を変え、昼間とは違った雰囲気を体感できます(※2)。

さらに、期間中は毎日午後7時から、ムービングライトやスポットライトなど、さまざまな光を駆使したナイトパフォーマンス「イルカ nightLIVE きて音(ネ)」を開催し、「イルカスタジアム」がファンタジックな雰囲気に包まれます。体験プログラムでは、夜の館内をスタッフと一緒に巡る特別解説ツアー「夜のすいぞくかんツアー」により、夜の“いきもの”の生態や見どころなどを聞くことができます。他にも、夜の館内の楽しみ方を解説した案内板などもあり、「夜のすいぞくかん」を存分にお楽しみいただくことができます。



光を駆使したファンタジックなナイトパフォーマンス「イルカ nightLIVE きて音(ネ)」



特別解説ツアー「夜のすいぞくかんツアー」

ぜひ、ゴールデンウィーク期間限定の「夜のすいぞくかん」で、特別な時間をお過ごしください。

(※1) 期間中の4月29日(土・祝)～5月2日(火)・6日(土)・7日(日)は営業時間を午前10時～午後8時、5月3日(水・祝)～5日(金・祝)は午前9時～午後8時に延長。(最終入場1時間前)。

(※2) イルカナイトパフォーマンス終了後の午後7時20分～午後8時に実施。

＜本件に関するお問い合わせ先＞

京都水族館 広報チーム 蔵敷・津田

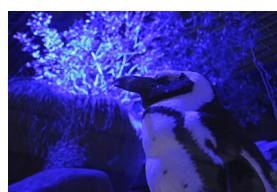
TEL:075-354-3116 FAX:075-354-3152 MAIL:press-kyoto@orix-aqua.co.jp

1. 夜間限定の照明演出や映像演出と夜ならではの“いきもの”の姿を特別公開

「京の川」「京の海」「ペンギン」などの館内各所を夜間限定の特別照明で演出し、幻想的な空間をお楽しみいただけます。また、夜行性で昼間はじっとしていることが多いオオサンショウウオが水槽内を動き回るようすや、オットセイやペンギンなどが寝息をたてて眠る姿など、夜ならではの“いきもの”の姿をご覧ください。

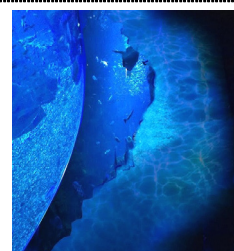


青い光に包み込まれるような感覚を味わえる「京の海」大水槽



昼間はじっとしているオオサンショウウオは夜になると動き出し、ペンギンは寝息をたてます

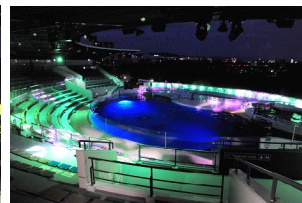
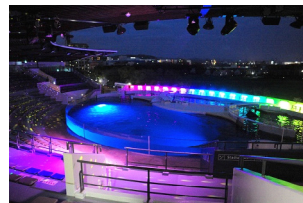
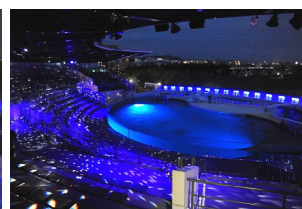
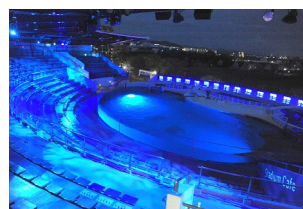
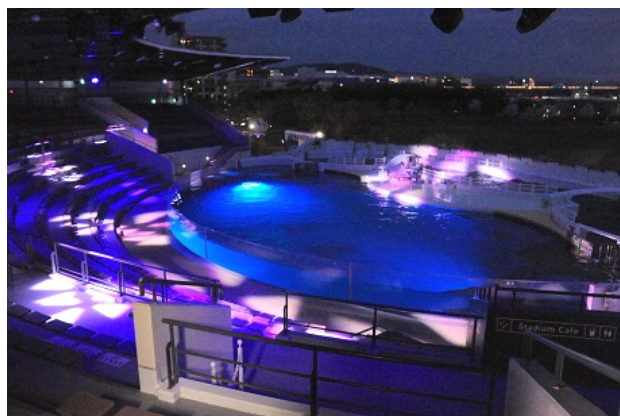
「京の海」大水槽では、夜間限定の照明演出に加え、ムービングプロジェクターを使用した映像演出を行います。「大水槽の地下に潜む秘密の世界」をテーマに、大水槽の地下の世界を映像と音で表現します。床面に光が差し込み、音とともに広がる地下世界がリアルな映像とシンクロすることでより大水槽を壮大に感じることができます。



「京の川」では、オオサンショウウオの夜の姿が見られるだけでなく、生態や夜の行動についての解説を記載した「夜のすいぞくかん」限定オオサンショウウオ型パネルをエリア内各所に設置。提灯(あんどん)を持ってパネル解説を楽しみながら「京の川」を散策できます。



「イルカスタジアム」の照明演出はテーマを「夜の公園～月と星～」として一新。春らしい桜をイメージした演出により、梅小路公園芝生広場の夜景と一体化した美しい照明が次から次へと表情を変え、昼間とは違った雰囲気を感じられます。



桜をイメージしたピンク色の照明や月と星をイメージしたきらびやかな照明など色とりどりに変化する「イルカスタジアム」の照明演出

開催期間：2017年4月29日(土・祝)～5月7日(日)
開催時間：午後6時～午後8時
(※「京の海」大水槽映像演出については決定次第ホームページでお知らせします。
約5分/1回を予定)
(※「イルカスタジアム」照明演出についてはイルカナイトパフォーマンス終了後の午後7時
20分～午後8時まで)
開催場所：館内各所
料 金：無料(別途京都水族館への入場料が必要)

2. 夜間限定のイルカパフォーマンス「イルカ night LIVE きいて音(ネ)」

美しく光り輝く夜間限定のイルカパフォーマンス「イルカ nightLIVE きいて音(ネ)」では、ムービングライトやスポットライトなどのさまざまな光を駆使し、日中に開催している「イルカ LIVE きいて音(ネ)」を夜間ならではのファンタジックな演出でお楽しみいただけます。さまざまな色の光に溢れた空間の中、イルカやトレーナー、パフォーマー「楽 rakuu」(ラクウ)によるコンサートさながらのライブアクションが興奮と感動を生み出します。



開催期間：2017年4月29日(土・祝)～5月7日(日)
開催時間：午後7時～午後7時20分
開催場所：「イルカスタジアム」
料 金：無料(別途京都水族館への入場料が必要)

3. 体験プログラム「夜のすいぞくかんツアー」

特別解説ツアー「夜のすいぞくかんツアー」では、夜の館内をスタッフと一緒に巡りながら夜の“いきもの”の生態や見どころなどを聞くことができ、「夜のすいぞくかん」をより深くお楽しみいただけます。

開催期間：2017年4月29日(土・祝)～5月7日(日)
開催時間：午後6時15分～午後6時45分
開催場所：館内各所
定 員：各回2組(1組4名まで)
参加方法：ホームページより事前申し込み
(※応募者多数の場合は抽選)
料 金：1,000円/1名(税込み)
(別途京都水族館への入場料が必要)



※プレスリリース内の画像はイメージであり、実際のものとは異なります。

※各イベントの実施日時・内容は予告なく変更する場合があります。実施の詳細については、京都水族館公式ホームページをご確認ください。

【施設概要】

施設名称	京都水族館				
運営会社	オリックス不動産株式会社(本社:東京都港区、社長:高橋 豊典)				
運營業務受託会社	オリックス水族館株式会社(本店:東京都港区、社長:三坂 伸也)				
場所	京都市下京区観喜寺町 35-1(梅小路公園内)				
営業時間	<p>午前10時～午後6時</p> <p>【営業時間延長のお知らせ】</p> <p>2017年4月29日(土・祝)～5月7日(日)の期間は営業時間を午前10時～午後8時(5月3日(水・祝)～5日(金・祝)は午後9時～午後8時)に延長します。</p> <p>※入場受け付けは閉館の1時間前まで</p> <p>※チケットおよび年間パスポートの購入・手続きの受け付けは閉館の1時間前まで</p> <p>※気象状況および貸切営業等により営業時間を変更する場合があります</p>				
休館日	<p>なし(年中無休)</p> <p>※施設点検、気象状況などで臨時休業あり</p>				
料金(税込)	【個人のお客様】				
		大人	大学・高校生	中・小学生	幼児 (3歳以上)
	一般料金	2,050円	1,550円	1,000円	600円
	<p>※中学生、高校生、大学生の方は、チケット売り場で生徒手帳をご提示ください。</p> <p>※障がい者手帳をご提示の方とご同伴者(1名様)は、入場料金が一般料金の半額(一円単位は四捨五入)になります。</p>				
	年間パスポート	4,100円	3,100円	2,000円	1,200円
	<p>※中学生、高校生、大学生の方は、チケット売り場で生徒手帳をご提示ください。</p> <p>※障がい者手帳をご提示の方は、年会費が半額となります。</p>				
	【団体のお客様】				
	一般団体(20名様以上)	1,850円	1,400円	900円	540円
	<p>※事前のご予約なく団体でご来館いただいた場合、一般の列にお並びいただくことや、混雑状況によりご入場をお断りする場合があります。</p>				
	学校団体 ※引率教員の方は無料 (一部上限あり)	保護者・ 高校生以上	中学生	小学生	園児 (0歳から有料)
	1,200円	720円	500円	360円	
※学校の行事としてのご入場に際して適用をいたします。					
アクセス	<p><徒歩の方></p> <ul style="list-style-type: none"> ●「京都」駅中央口より西へ徒歩約 15 分 ●JR 山陰本線「丹波口」駅より南へ徒歩約 15 分 <p><バスをご利用の方></p> <ul style="list-style-type: none"> ●「京都」駅より、京都市バスで約 8 分「七条大宮・京都水族館前」停車、京阪京都交通で約 5 分「七条大宮・京都水族館前」停車、または西日本 JR バスで約 5 分「七条大宮・京都水族館前」停車 土日祝は「東寺・梅小路エクスプレス」が運行 ●阪急「大宮」駅より、京都市バスで約 8 分「七条大宮・京都水族館前」停車 ●阪急「桂」駅より、京阪京都交通で約 16 分「七条大宮・京都水族館前」停車 ●京阪「七条」駅より、京都市バスで約 14 分「七条大宮・京都水族館前」停車 ●地下鉄・JR「二条」駅より、京都市バスで約 13 分「七条大宮・京都水族館前」停車 				
館内構成	京の川、オットセイ、アザラシ、ペンギン、京の海、さんご礁のいきもの、くらげ、えび・かに、交流プラザ、イルカスタジアム、山紫水明、京の里山				