

2017年6月30日

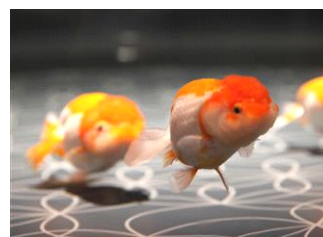
各位

すみだ水族館

**日本最大級<sup>※1</sup>100メートルの金魚展示に、約20品種1000匹の金魚が舞う  
お江戸の金魚夏まつり「東京金魚ワンダーランド」開催  
伝統的な飴細工の金魚10種類も登場【7月10日(月)～8月31日(木)】**



金魚づくしの夏限定イベント「東京金魚ワンダーランド」イメージ



約20品種の金魚を展示



伝統的な飴細工の金魚

『すみだ水族館』（所在地：東京都墨田区、館長：名倉 寿一）は、2017年7月10日(月)より日本最大級<sup>※1</sup>、全長100メートルにおよぶ金魚展示エリア「江戸リウム」で、色も形もさまざまな約20品種、約1000匹の金魚を鑑賞できるお江戸の金魚の夏まつり「東京金魚ワンダーランド」を開催しますのでお知らせします。

ぼんやりと光る約150個の金魚ちょうちんと、水槽の中でひらひらと舞う金魚たちに囲まれた金魚づくしの空間に加え、伝統飴細工専門店である浅草・飴細工『アメシン』が、今回のイベントのために新たに制作した精巧な金魚の飴細工10種を展示し、江戸の“美”と“匠”の共演をお楽しみいただけます。

他にも美しい金魚の色や模様を再現する体験プログラム「きんぎょの色あわせ」を開催するほか、金魚鉢をイメージしたかわいらしいドリンク「金魚ソーダ」などの特別メニューも登場し、館内のお祭りムードをいっそう盛り上げます。

この夏は、お江戸の情緒あふれる東京下町の『すみだ水族館』で、夏の風物詩である金魚の魅力をぜひご堪能ください。

※1 水族館(日本動物園水族館協会加盟)の常設展示として100メートルの金魚展示エリアは日本最大級。当館調べ。

以上

<本件に関するお問い合わせ先>

すみだ水族館 広報チーム/恵土・近藤・守下

■TEL:03-5619-1284 ■MAIL:press-sumida@orix-aqua.co.jp

## ■お江戸の金魚夏まつり「東京金魚ワンダーランド」

### 【展示】色も形もさまざまな金魚が大集合！

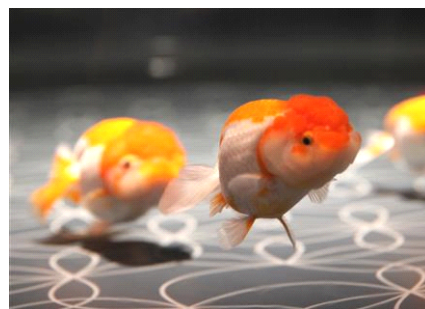
展示期間：2017年7月10日(月)～8月31日(木)

展示時間：終日

展示品種：ワキン、リュウキン、ランチュウ、エドニシキ、アズマニシキ、チョウビ、タンチョウ、ピンポンパール、チョウテンガン、スイホウガン など

※展示する金魚は期間中に変更する場合があります。

展示内容：江戸をテーマにした金魚展示エリア「江戸リウム」で約20品種、約1000匹の金魚が泳ぐ、金魚づくしの夏イベントです。ホテル雅叙園東京が開催する「和のあかり×百段階段2017」の協力により、金魚ちょうちん発祥の地、山口県柳井市の職人が一つ一つ手作業で制作した150個の金魚ちょうちんが空間を演出します。お江戸の金魚の魅力に触れながら、金魚づくしの夏をぜひお楽しみください。



さまざまな品種の金魚を展示



風情ある明かりの金魚ちょうちん

ホテル雅叙園東京『和のあかり×百段階段2017』

ホテル雅叙園東京が開催する、東京都指定有形文化財「百段階段」の空間で日本伝統のあかりをともす「和のイルミネーション」イベント。

### 【展示】精巧に作られた10種の金魚「金魚の飴細工」

展示期間：2017年7月10日(月)～8月31日(木)

展示時間：終日

制作品種：ワキン、リュウキン、タンチョウ、デメキン、スイホウガン、ピンポンパール など

開催場所：すみだステージ付近

開催内容：日本随一の技術を誇り東京ソラマチ®にも店舗を構える伝統飴細工専門店、浅草・飴細工『アメシン』が、今回のイベントのために新たに制作した金魚の飴細工10種を展示します。

精巧に作りこまれた飴細工は、色やひれの形などそれぞれの金魚の品種の特徴を忠実に再現しており、金魚の美しさはもちろん、日本の伝統技術にふれることができます。



「飴細工のリュウキン」イメージ



飴細工の制作風景

## 【体験プログラム】「きんぎょ色あわせ」

開催期間：2017年7月10日(月)～8月31日(木)

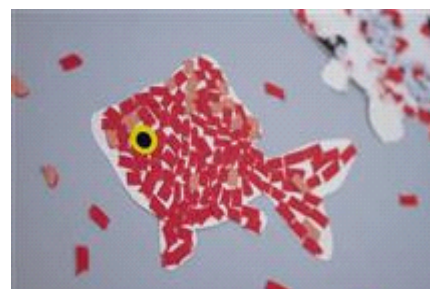
※7月30日(日)はイベントのため非開催

開催時間：各日11時00分～16時00分(最終受付15時30分)

参加定員：各日200名 ※定員になり次第終了

開催場所：すみだステージ

開催内容：金魚の形をした台紙に、赤・白・黒など5色のチップを貼って、金魚の模様を作る体験プログラムです。好きな金魚をじっくり観察して、うろこが重なり合って生まれる美しい金魚の色合いを再現してみましょう。



「きんぎょ色あわせ」

## 【飲食】「金魚ソーダ ～金魚鉢付き～」

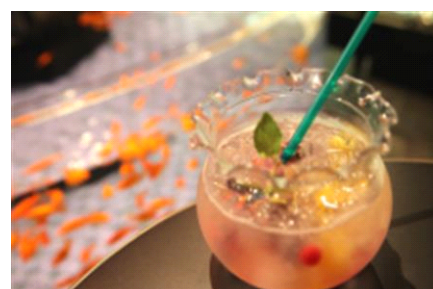
販売期間：2017年7月10日(月)～8月31日(木)

販売時間：終日販売

販売場所：ペンギンカフェ

販売価格：750円(税込)

販売内容：金魚をイメージしたフルーツカクテルとベリーを入れた、爽やかな甘さのドリンク。金魚鉢からすくって食べる楽しさを味わえる、かわいくて楽しい期間限定メニューです。金魚鉢型の容器はお持ち帰り可能です。※なくなり次第終了



「金魚ソーダ ～金魚鉢付き～」

## 【飲食】「金魚ソフトクリーム」

販売期間：2017年7月10日(月)～8月31日(木)

販売時間：終日販売

販売場所：ペンギンカフェ

販売価格：360円(税込)

販売内容：金魚の赤をイメージしたラズベリー味のソフトクリームです。



「金魚ソフトクリーム」

## 【キャンペーン】浴衣のお客さまに赤いスパークリングワインを特別価格で提供！

キャンペーン名：「ゆかた de 水族館 supported by 東京スパフェス」

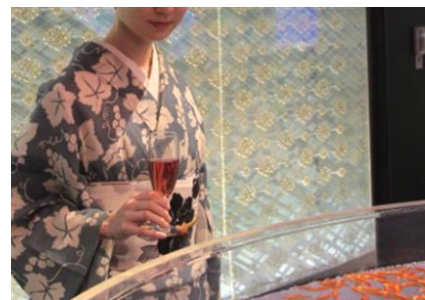
実施期間：2017年7月10日(月)～8月31日(木)

実施時間：終日(限定700杯、なくなり次第終了)

実施場所：ペンギンカフェ

販売価格：300円(税込) ※通常600円(税込)

開催内容：期間中、浴衣を着て来館いただいたお客さま限定で金魚をイメージした赤いスパークリングワインを特別価格でご提供します。お江戸の夏祭りのような水族館を、ぜひ浴衣を着て、スパークリングワインと共にお楽しみください。



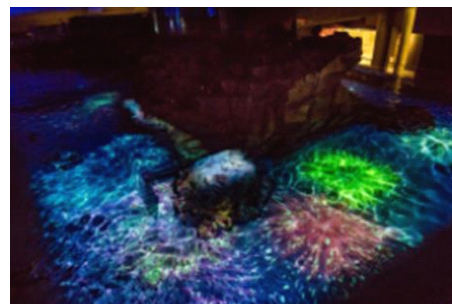
「ゆかた de 水族館 supported by 東京スパフェス」イメージ

『東京金魚ワンダーランド』ご協力先一覧

協力：ホテル雅叙園東京 後援：墨田区(予定)、江戸川区、日本観賞魚振興事業協同組合、金魚の吉田

## ■サマーナイトプロジェクションマッピング「ペンギン花火」

開催期間：2017年7月10日(月)～8月31日(木)  
 開催時間：18時30分～、20時30分～(各回約8分)  
 展示内容：屋内開放型として日本最大級のペンギンのプール型水槽底面に投影する花火の映像と音楽による約8分間のショープログラムです。夏の夜を彩る風物詩である花火を水族館ならではの水中の映像でお楽しみいただけます。



「ペンギン花火」

※いきものの体調等により開催しない場合があります。  
 ※イベントなどのため、時間を変更する可能性があります。

### 施設概要

施設名称	すみだ水族館				
英 名	SUMIDA AQUARIUM				
運 営 会 社	オリックス不動産株式会社 (本社：東京都港区、社長：高橋 豊典)				
開 業 日	2012年5月22日(火)				
場 所	東京都墨田区押上1-1-2 東京スカイツリータウン・ソラマチ 5F・6F				
営 業 時 間	9時00分～21時00分 ※入場受付は閉館の1時間前まで ※季節による変更あり				
休 館 日	なし (年中無休)※水族館のメンテナンスやイベント等による臨時休業あり				
公 式 ホ ー ム ペ ー ジ	<a href="http://www.sumida-aquarium.com">http://www.sumida-aquarium.com</a>				
料 金 ( 消 費 税 込 み )	【個人のお客さま】				
		大人	高校生	中・小学生	幼児 (3歳以上)
	一般料金	2,050円	1,500円	1,000円	600円
	※中学生、高校生の方は、チケット売り場で生徒手帳の提示が必要。 ※障がい者手帳をご提示の方とご同伴の方(1名)は、一般料金の半額。				
	年間パスポート	4,100円	3,000円	2,000円	1,200円
	※中学生、高校生の方は、チケット売り場で生徒手帳の提示が必要。 ※障がい者手帳をご提示の方は、年会費が半額。				
	【団体のお客さま】				
	一般団体 (20名様以上)	1,850円	1,350円	900円	540円
	学校団体 ※引率の教員の方は無料 (一部上限あり)	保護者・ 高校生 以上	中学生	小学生	園児 (0歳から 有料)
		1,200円	720円	600円	360円
※学校の行事としてのご入場に際しての適用					
ア ク セ ス	・東武スカイツリーライン「とうきょうスカイツリー」駅すぐ ・東武スカイツリーライン・東京メトロ半蔵門線・京成押上線・都営地下鉄浅草線「押上(スカイツリー前)」駅すぐ ※当館には専用の駐車場はございません。公共交通機関をご利用ください。				
館 長	名倉 寿一 (なぐら としかず)				
備 考	・全館禁煙 ・給湯シンクを備えた授乳室(計2ヶ所) ・おむつ替えコーナー(計8台) ・盲導犬などの介助犬の同伴可能				