

2019年3月6日

各 位

ホテル ユニバーサル ポート

苺×ルビーチョコレート×ハート♡ 「春の苺ケーキフェア ～Love Strawberry～」を 3月6日(水)より開催

ユニバーサル・スタジオ・ジャパンのオフィシャルホテル『ホテル ユニバーサル ポート』(所在地:大阪市此花区、総支配人:金井 紀生)は、ホテル1階「ラウンジR」と「REXカフェ」にて、2019年3月6日(水)～5月7日(火)の期間、「春の苺ケーキフェア ～Love Strawberry～」を開催します。



※写真はイメージ

本フェアでは、苺とあわせて“第4のチョコレート”として話題のルビーチョコレートを使用しています。苺の“赤色”、ルビーチョコレートの“ピンク色”が、一層かわいく引き立つよう、2色のカラーとLoveより連想される“ハート”をデコレーションのモチーフに用いたスイーツが5種登場します。

3月14日(木)のホワイトデーにカップルでのご利用はもちろん、パークで思いきり遊んだ後のおしゃべりタイムに、また、ご近所さまのママ会に、“かわいい”があふれる、フォトジェニックなケーキタイムをお楽しみください。

当ホテルは、オリックス不動産株式会社が、2019年1月31日に立ち上げた、ホテル・旅館運営事業の新ブランド「ORIX HOTELS & RESORTS」の「パークサイド」カテゴリーに属しています。お客さまのニーズに応じたさまざまなタイプの客室や、ファミリーにやさしい工夫を随所に取り入れています。

春のホテル ユニバーサル ポートへ是非お越しください。

以上

<本件に関するお問い合わせ先>
マーケティング課 / 鈴木・大山・寺本
電話: 06-6463-5930 (直通) E-mail: marketing@u-port.co.jp



ホテル ユニバーサル ポートは、ユニバーサル・スタジオ・ジャパン™のオフィシャルホテルです。

1. 「春の苺ケーキフェア ～Love Strawberry～」 概要

「苺」×「ルビーチョコレート」×「ハート」がモチーフ！乙女心をキュンキュンさせる、とっておきの Lovely なコラボレーションです。パティシエたちのそれぞれが“Love”を表現した、かわいい苺スイーツをお楽しみください。

- (1) 期間 : 2019年3月6日(水)～2019年5月7日(火)
- (2) 場所 : 1階「ラウンジR」、1階「REXカフェ」
- (3) 販売時間 : ラウンジR/ 11:00～23:00、REXカフェ/ 11:00～22:00

ルビーチョコレート < 自然からの贈り物 >

ダーク、ミルクに続いて、ホワイトが世に出てから約 80 年。驚くべき発見がルビーチョコレートです。着色料もフルーツのフレーバーも入っていない、ルビーカカオ豆から生まれたチョコレートは、全く新しい味と色の体験をもたらします。美しいルビー色、濃厚なフルーティさ、フレッシュで酸味を感じる香りをお楽しみください。



※写真はイメージ

①苺とルビーチョコレートのモン・クール
600円

ルビーチョコレートと苺ピューレのなめらかなクリームをたっぷり包みこみました。トップの苺のジュレを合わせると、甘酸っぱさが魅力の爽やかな味わいに。

②苺とルビーチョコレートのタルト

580円

ルビーチョコレートを混ぜ、焼き上げたタルト台に、ルビーチョコレートの濃厚なガナッシュをのせました。真っ赤な苺がデコレーションの主役です。

③苺とルビーチョコレートのミルフィーユ
550円

ハート型のパイに、カスタードクリーム、苺のスライス、サクサク食感が楽しいルビーチョコレートのフィアンティーヌ(砕いたクレープ風の薄焼き菓子)、フランボワーズジャムを重ねました。

④苺とルビーチョコレートのチョコレートプリン 500円

ルビーチョコレートをふんだんに使った、しっとり重みのあるチョコレートプリンです。

⑤苺とルビーチョコレートのショートケーキ 650円

ふわふわのスポンジ生地とルビーチョコレートを使ったふんわり柔らかい生クリーム、芳醇な苺のハーモニーをお楽しみください。

※価格は、すべて税込みです。

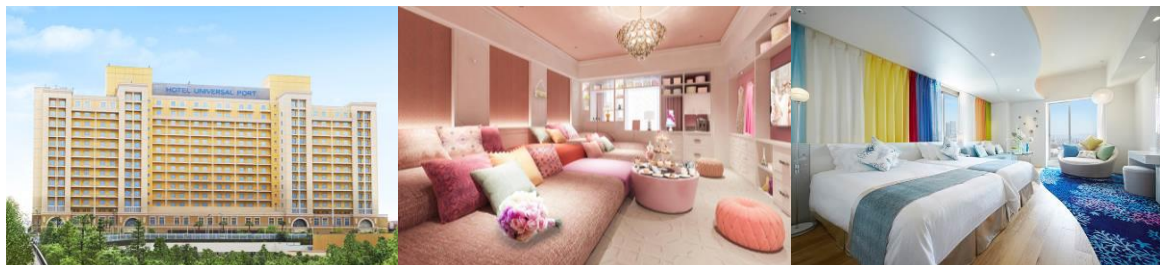
2. 『ホテル ユニバーサル ポート』概要

『ホテル ユニバーサル ポート』は、「とびっきりの笑顔に出会える！リゾート&エンターテイメントホテル」をテーマにした、ユニバーサル・スタジオ・ジャパンのオフィシャルホテルです。目の前にユニバーサルシティポートを臨み、パークまで歩いてすぐという素晴らしいロケーションです。

客室はベーシックタイプをはじめ、パークとコラボレーションした日本初の「ミニオンルーム ～グルーの邸宅～」 「ミニオンルーム 2 ～アグネスたちのお部屋～」や、6名様まで宿泊可能な「Party ルーム」、小さなお子様連れのファミリーに最適な「WAKU WAKU ワンダールーム」など、多彩なコンセプトルームをご用意しています。最上階特別フロア「PORT DEEP OCEAN FLOOR」は深海をイメージ。涼やかな空間の中、さまざまな特典で上質なご滞在を演出します。そして 2019 年 3 月 3 日、13 階を全面改装し、女性のためのコンセプトルーム「Girly ルーム」を含む、3 タイプの新客室が誕生しました。

パークの人気者「ミニオン」をモチーフとしたロビー装飾（期間限定：2019 年 7 月 14 日まで）、ホテルのコンセプトテーマである“アクア”をイメージした水の流れるエントランス、15m の巨大水槽、映画のセットをイメージしたモニュメントなどを配した、エンターテイメント性溢れるホテルです。

- 【所在地】 〒554-0031 大阪府大阪市此花区桜島 1-1-111
- 【施設規模】 客室数：600 室
- 【飲食施設】 レストラン 2 店舗、ラウンジ 1 店舗、カフェ 1 店舗
- 【その他施設】 ショップ、サロン、コインロッカー、宅配便コーナー、コインランドリー、ベビールームなど
- 【アクセス】 JR ユニバーサルシティ駅より徒歩 3 分（JR 大阪駅から JR ユニバーサルシティ駅までは直通電車で 12 分）
- 【運営会社】 合同会社ユニバーサルホテルマネジメント
- 【URL】 <https://www.hoteluniversalport.jp>



TM & © 2019 Universal Studios. CR19-0610

<受賞歴>

- ☆ トリップアドバイザー「トラベラーズチョイス ホテルアワード 2019」受賞（6年連続）日本国内ファミリー部門 第4位
- ☆ トリップアドバイザー「旅好きが選ぶ！朝食の美味しいホテル 2018」受賞（2年連続）日本国内トップ 20 第17位
2018年 トリップアドバイザー「エクセレンス認証」を8年連続獲得。
- ☆ さらに2015年には、同認証を5年連続獲得したホテルとして「殿堂入り」施設に認定
- ☆ 楽天トラベルアワード 2017 プレミアム施設部門「ゴールドアワード」受賞
- ☆ じゃらんアワード 2017
「じゃらん OF THE YEAR 売れた宿大賞 近畿・北陸ブロック 301室以上部門」受賞（9年連続）※2009年～4年間は同エリア 101室以上部門にて受賞
「泊まってよかった宿大賞 総合2位・朝食2位・夕食1位・接客3位」受賞
- ☆ 「JTB・るるぶトラベルアワード 2017」ゴールドアワード 受賞（6年連続）