

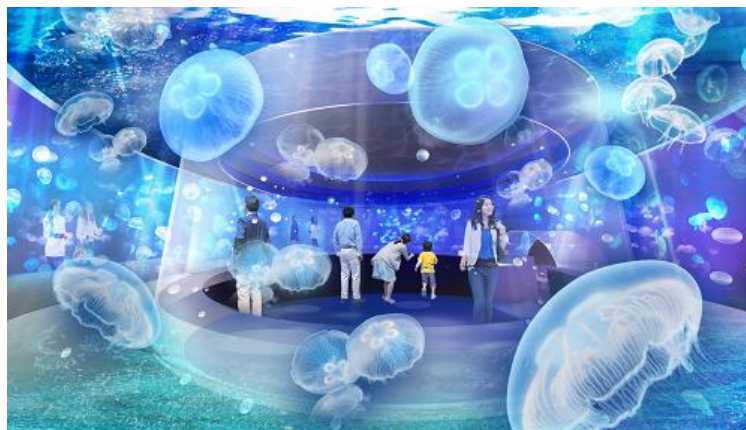
2019年10月2日

各 位

オリックス不動産株式会社

西日本最多^{※1}、約20種5,000匹のクラゲ展示エリアが誕生 京都水族館、開業後初の大規模リニューアル決定 ～2020年4月下旬に公開予定～

オリックス不動産株式会社（所在地：東京都港区、社長：高橋 豊典）は、このたび、自社で運営する京都水族館（所在地：京都市下京区、館長：松本 克彦）において、開業以来初の大規模なリニューアルを実施しますのでお知らせします。2020年4月下旬の公開を予定しています。



新展示エリア（イメージ）

本リニューアルでは、現在の「くらげ」「さんご礁のいきもの」「えび・かに」エリアを全面改修し、西日本最多となる約20種5,000匹の新たなクラゲ展示エリアが誕生します。クラゲ展示エリアの面積を現在の約4倍に拡張し、足を踏み入ると360度水の空間に包まれる直径6.5メートルのドーム型水槽を新設します。また、これまでバックヤードで行っていたクラゲの繁殖や研究などの作業をオープンスペースで行うことで、複数の水槽でクラゲの成長過程をじっくりと観察したり、飼育スタッフの日常作業を間近でご覧いただくことができます。

京都水族館は、開業当初より定期的にクラゲの採集調査を実施しているほか、約5年にわたり、京都市内の幼稚園16施設へ訪問し、クラゲの生態を飼育スタッフが伝える「移動水族館」を実施してきました。都心に位置する京都水族館だからこそ、海のいきものに近づき、親しみを感じる空間を提供することで、海の豊かさや自然への興味を育む水族館を目指しています。

オリックス不動産では、今後も「近づくと、もっと好きになる。」という水族館事業のコンセプトのもと、お客さまが、いきものと触れ合い、飼育スタッフと対話し、また一緒にご来館された方とも、距離が一層近づく体験をお届けしてまいります。

以 上

※1 日本動物園水族館協会加盟の近畿、中国、四国、九州、沖縄の水族館が公表している飼育展示数。オリックス不動産株式会社調べ

<本件に関するお問い合わせ先>

オリックス株式会社 グループ広報部 山本・奥田・亀田 TEL:03-3435-3167

リニューアル概要

(1) 西日本最多の約 20 種 5,000 匹のクラゲを展示

本リニューアルで、クラゲの展示数は、現在の 8 種約 400 匹から、西日本最多の約 20 種 5,000 匹となる予定です。これまで展示してきたアカクラゲやサカサクラゲに加えて、京都水族館では初となるクラゲの種類も展示しています。また、多数の種類の子クラゲの繁殖や成長の様子をご覧いただけるため、種類ごとに異なる成長過程での見た目や生態の違いなどもお楽しみいただけます。



西日本最多の約 20 種 5,000 匹のクラゲを展示予定（イメージ）

(2) クラゲ展示エリアの全面リニューアル

現状の「くらげ」「さんご礁のいきもの」「えび・かに」エリアを全面リニューアルします。

新展示エリアには、直径 6.5 メートルのドーム型の水槽を新設し、一歩中に足を踏み入ると 360 度囲まれた水槽にクラゲが優雅に漂う空間に包まれ、まるでクラゲと一緒に海に浮かんでいるかのような感覚をお楽しみいただけます。また、これまでバックヤードで行っていたクラゲの繁殖、研究などの作業をオープンスペースで行うため、飼育スタッフと会話をしながら、より詳しく生態などを学んでいただくことができます。



クラゲの繁殖過程を観察できる水槽展示（イメージ）

【京都水族館の活動について】

開業当初から、飼育技術の向上や生態研究を目的に、京都の宮津湾などを中心に、クラゲの採集や出現数の計測などの調査と研究を行っています。2017 年からは、クラゲ担当の飼育スタッフを増員するなど、より一層その活動に力を入れて取り組んでまいりました。また、毎年、京都市内の幼稚園でクラゲの生態を学ぶ移動水族館を実施し、約 5 年にわたり、16 箇所で、累計 1,276 人※2 のお子さまに参加いただいています。京都市内の地域イベントにも積極的に参加しています。

※2 2019 年 9 月 15 日時点

【施設概要】

施設名	京都水族館				
英名	KYOTO AQUARIUM				
運営会社	オリックス不動産株式会社（本社：東京都港区、社長：高橋 豊典）				
運營業務受託会社	オリックス水族館株式会社（本店：東京都港区、社長：似内 隆晃）				
館長	松本 克彦（まつもと かつひこ）				
開業日	2012年3月14日（水）				
場所	京都市下京区観喜寺町 35-1（梅小路公園内）				
営業時間	午前10時～午後6時 【営業時間延長のお知らせ】 2019年10月13日(日)、10月14日(祝・月)、11月2日(土)～11月4日(振休・月)、12月21日(土)、12月22日(日)の期間は営業時間を午前10時～午後8時まで延長します。 ※入場受付は閉館の1時間前まで ※季節による変更あり ※気象状況および貸切営業等により営業時間を変更する場合あり				
休館日	なし（年中無休）※水族館のメンテナンスや気象状況による臨時休業あり				
公式ホームページ	https://www.kyoto-aquarium.com				
料 （ 税 込 み ） 金	【個人のお客さま】※2020年4月改訂予定				
		大人	大学・ 高校生	中・小学 生	幼児 (3歳以上)
	一般料金	2,050円	1,550円	1,000円	600円
	※中学生、高校生、大学生の方は、チケット売り場で生徒手帳の提示が必要。 ※障がい者手帳をご提示の方とご同伴の方（1名）は、一般料金の半額。				
	年間パスポート	4,100円	3,100円	2,000円	1,200円
	※中学生、高校生、大学生の方は、チケット売り場で生徒手帳の提示が必要。 ※障がい者手帳をご提示の方は、年会費が半額。				
	【団体のお客さま】※2020年4月改訂予定				
	一般団体 (20名様以上)	1,850円	1,400円	900円	540円
学校団体 ※引率の教員の方は無料 (一部上限あり)	保護者・ 高校生 以上	中学生	小学生	園児 (0歳から 有料)	
	1,200円	720円	500円	360円	
※学校の行事としてのご入場に際しての適用					
アクセス	<徒歩の方> ・「京都」駅中央口より西へ徒歩約15分 ・JR山陰本線「梅小路京都西」駅より東へ徒歩約7分 <バスをご利用の方> ・「京都」駅より、京都市バスで約8分「七条大宮・京都水族館前」停車、 京阪京都交通で約5分「七条大宮・京都水族館前」停車、 または西日本JRバスで約5分「七条大宮・京都水族館前」停車 土日祝は「東寺・梅小路エクスプレス」が運行 ・阪急「大宮」駅より、京都市バスで約8分「七条大宮・京都水族館前」停車 ・阪急「桂」駅より、京阪京都交通で約16分「七条大宮・京都水族館前」停車 ・京阪「七条」駅より、京都市バスで約14分「七条大宮・京都水族館前」停車 ・地下鉄・JR「二条」駅より、京都市バスで約13分「七条大宮・京都水族館前」停車				
備考	・全館禁煙 ・給湯シンクを備えた授乳室（計3カ所） ・おむつ替えコーナー（計8台） ・盲導犬などの介助犬の同伴可能				