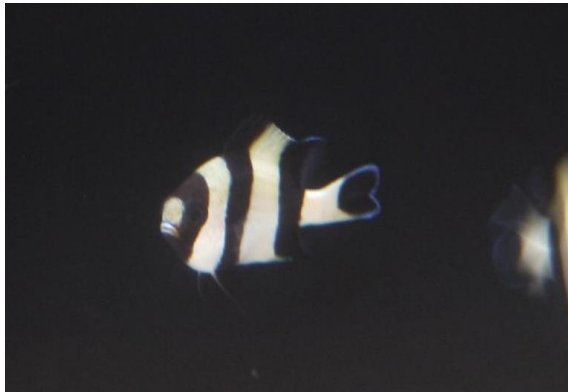


2020年1月29日

各 位

すみだ水族館

**小さいいきものたちの姿形や暮らしの不思議を探る
企画展「カタチとくらし」を開催**
いきものの生態や魅力を“人工のすみか”で観察 2020年1月31日(金)～



ヨスジリュウキュウスズメダイ



水槽「しましまの家」の構造物（イメージ）

すみだ水族館（所在地：東京都墨田区、館長：名倉 寿一）は、2020年1月31日（金）～4月27日（月）の期間、いきものの姿形や習性に合わせてデザインした“人工のすみか”を設置した水槽に小さいいきものを展示する企画展「カタチとくらし」を開催しますのでお知らせします。

本企画展では、ヨスジリュウキュウスズメダイやビッグベリーシーホースなどの小さいいきもの6種を6つの水槽で展示します。いきものの体の形、模様、そして習性などから、それぞれの生態の特徴が際立つすみかを、オブジェのような異なる人工構造物を用いてデザインしました。各水槽は、「しましまの家」「ぐるぐるの家」など構造物の形にちなんだ名称で、いきものの日常の暮らしを楽しく観察することができます。

白黒のしま模様が特徴のヨスジリュウキュウスズメダイを展示する水槽「しましまの家」は、しま模様の幅に合わせたサイズの白と黒の棒状の構造物を無作為に並べます。作り出したしま模様のすみかに溶け込むようすから、ヨスジリュウキュウスズメダイがサンゴの群生の間など隙間に隠れて暮らす生態を観察いただけます。また、水槽「ぐるぐるの家」は、しっぽを海藻などにくるんと巻きつけて生活するビッグベリーシーホースの習性から、しっぽでつかまることができるさまざまな大きさ、太さの輪を組み合わせた構造物を設置します。

模様や形、複雑な色合いなど、いきものたちの多様な姿、習性は、それぞれがあらゆる環境に適応して生まれてきたためです。厳しい自然で生きる小さいいきものたちの不思議な形や暮らしの意味をぜひ感じてみてください。

以 上

<本件に関するお問い合わせ先>

すみだ水族館 広報チーム/守下

■TEL:03-5619-1284 ■MAIL:press-sumida@orix-aqua.co.jp

■企画展「カタチとくらし」展示概要

展示期間：2020年1月31日（金）～2020年4月27日（月）

展示時間：午前9時～午後9時

展示場所：6階 テラススペース付近

展示内容：飼育スタッフが監修した、小さいいきものの姿形や習性にちなんで制作したオブジェのような構造物を水槽の中に設置し、それぞれのいきものならではの生態の特徴を観察できる“人工のすみか”をデザインした企画展です。ビッグベリーシーホースをはじめとする合計6種の小さいいきものを、それぞれ異なる人工構造物を設置した6つの水槽でご覧いただけます。各展示水槽には、構造物にちなんだ名称をつけています。小さいいきものたちの多様な姿形や習性の不思議をお楽しみください。

展示生物：①水槽「しましまの家」

展示生物：ヨスジリュウキュウスズメダイ

②水槽「あなあなの家」

展示生物：ナベカ

③水槽「によきによきの家」

展示生物：クダゴンベ

④水槽「ぐるぐるの家」

展示生物：ビッグベリーシーホース

⑤水槽「だんだんの家」

展示生物：スザクサラサエビ

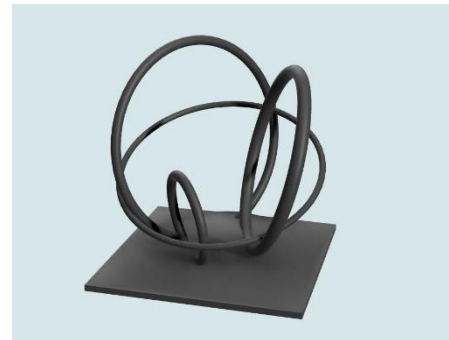
⑥水槽「とげとげの家」

展示生物：ヘコアユ

後援：墨田区教育委員会



しっぽが特徴的なビッグベリーシーホース



ビッグベリーシーホースの水槽「ぐるぐるの家」の構造物（イメージ）

【施設概要】

施設名称	すみだ水族館			
英名	SUMIDA AQUARIUM			
運営会社	オリックス不動産株式会社（本社：東京都港区、社長：深谷 敏成）			
運営業務受託会社	オリックス水族館株式会社（本店：東京都港区、社長：似内 隆晃）			
館長	名倉 寿一（なぐら としかず）			
開業日	2012年5月22日（火）			
場所	東京都墨田区押上 1-1-2 東京スカイツリータウン・ソラマチ 5F・6F			
営業時間	午前9時～午後9時 ※入場受付は閉館の1時間前まで ※季節による変更あり ※気象状況および貸切営業等により営業時間を変更する場合あり			
休館日	なし（年中無休） ※水族館のメンテナンスやイベント等による臨時休業あり			
公式ホームページ	http://www.sumida-aquarium.com			
料金 （消費税込み）	【個人のお客さま】※2020年4月改定予定			
		大人	高校生	中・小学生 （3歳以上）
	一般料金	2,050円	1,500円	1,000円 600円
	※中学生、高校生の方は、チケット売り場で生徒手帳の提示が必要。 ※障がい者手帳をご提示の方とご同伴の方（1名）は、一般料金の半額。			
	年間パスポート	4,100円	3,000円	2,000円 1,200円
	※中学生、高校生の方は、チケット売り場で生徒手帳の提示が必要。 ※障がい者手帳をご提示の方は、年会費が半額。			
	【団体のお客さま】※2020年4月改定予定			
	一般団体 （20名様以上）	1,850円	1,350円	900円 540円
	学校団体 ※引率の教員 の方は無料 （一部上限あり）	保護者・ 高校生 以上	中学生	小学生 園児 （0歳から 有料）
		1,200円	720円	600円 360円
※学校の行事としてのご入場の際に適用				
アクセス	<ul style="list-style-type: none"> 東武スカイツリーライン「とうきょうスカイツリー」駅すぐ 東武スカイツリーライン・東京メトロ半蔵門線・京成押上線・都営地下鉄浅草線「押上（スカイツリー前）」駅すぐ ※当館には専用の駐車場はございません。東京スカイツリータウン®の駐車場（30分ごとに350円（税込み））をご利用ください。			
備考	<ul style="list-style-type: none"> 全館禁煙 給湯シンクを備えた授乳室（計2カ所） おむつ替えコーナー（計8台） 盲導犬などの介助犬の同伴可能 			