

2022年3月3日

各 位

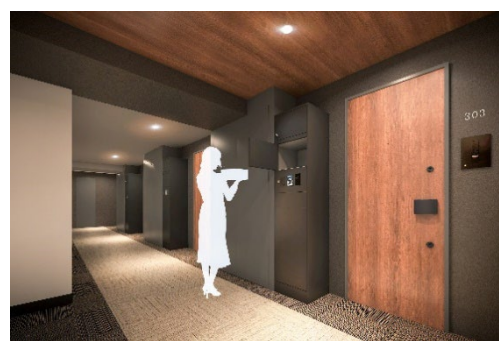
株式会社大京

各住戸専用の宅配ボックスや自動換気センサー機能など新生活様式に対応 「ライオンズ青砥レジデンス」マンションギャラリーオープン ～高い断熱・省エネ性能の「ZEH-M Oriented」を採用し、環境へも配慮～

株式会社大京（本社：東京都渋谷区、社長：深谷 敏成）は、2022年3月24日（木）より、東京都葛飾区で開発中の分譲マンション「ライオンズ青砥レジデンス」（地上8階建て、総戸数53戸）のマンションギャラリーをオープンしますのでお知らせします。



外観（イメージ）



ライオンズスマートボックス（イメージ）

本物件は、京成電鉄本線および押上線「青砥」駅から徒歩12分に位置し、徒歩3分圏内に複合商業施設、5分圏内に小・中学校、公園、公共施設がそろそろなど、生活利便施設と子育て環境が充実しています。

建物は、地上8階建てで、専有面積は、60.95㎡～76.18㎡（2LDK・3LDK）、19タイプの豊富な間取りを有します。

ウィズコロナ時代を見据え、室内には、クローゼットを活用したワークスペース「ワークフィットボックス」を一部住戸に設置し在宅ワークへ対応したほか、衛生環境を快適に保つため、室内の二酸化炭素濃度を自動検知し換気するセンサーを採用し、感染症対策などに備えています。また、各住戸玄関には、2021年にグッドデザイン賞を獲得した当社オリジナルの宅配ボックス「ライオンズスマートボックス」を初導入し、非対面で複数種類の配達物を玄関先で受け取れるなど、新しい生活様式に対応します。

さらに本物件は、断熱性を大幅に高め、省エネを実現する「ZEH-M Oriented（ゼッチ・エム・オリエンテッド）」認証を取得しています。

当社は、今後もお客さまのニーズにお応えする快適な住まいづくりに努めてまいります。

以上

<報道関係者からのお問い合わせ先>

オリックス株式会社 グループ広報・渉外部 野口・亀田 TEL：03-3435-3167

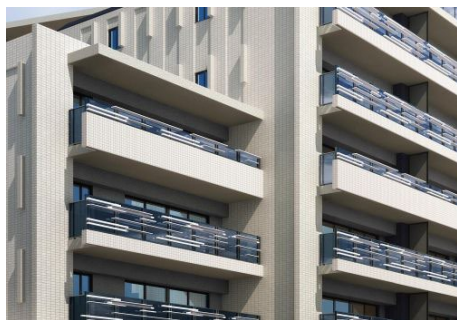
■「ライオンズ青砥レジデンス」の特徴

1. 生活利便施設が充実し、多世代が安心して快適に暮らせる立地

最寄りの「青砥」駅からは、京成押上線を利用することで、都営浅草線「日本橋」駅や京浜急行線「品川」駅などの都心主要駅に直通でアクセスできます。また、物件は「青砥」駅から並木道沿いに徒歩12分と静かな住環境に位置し、徒歩5分圏内に小中学校や公園、スーパーなどがあります。医療施設や図書館、保健センターなどの公共施設も徒歩圏にあり、多様な世代が快適に暮らせる環境です。

2. 外観デザインと共用部

外観デザインは、「人生の船出」をコンセプトに、水平線や水に映る光、波紋などの自然的要素を取り込み、爽やかで優しい色合いの素材で構成しました。ランダムに配したバルコニーのルーバーは、船が走る際にできる水面の波紋をモチーフにしています。共用部のエントランスまわりには、光と水面、曲線で流れをイメージしたデザインのラウンジを設けました。Wi-Fi環境を完備し、ゆったりとくつろげるソファを設置します。



外観デザイン (イメージ)



ラウンジ (イメージ)

3. 新しい生活様式への対応と安全・安心、環境に優しい住まい

(1)非接触機能や在宅時間をより快適にする仕組み

共用部では、指をボタンにかざすだけで操作できる非接触型エレベーターを導入します。住戸内には、クローゼットスペースを活用した機能的でコンパクトなワークスペース「ワークフィットボックス」を一部住戸に用意します。また、換気の悪い密閉空間を改善するため、室内の二酸化炭素濃度が設定^{*}を超えると、自動的にレンジフードが作動し換気する機能をもつセンサーを採用しています。室内の状況に応じた自動換気で衛生環境を保ちつつ、在宅時間をより快適にお過ごしいただけます。

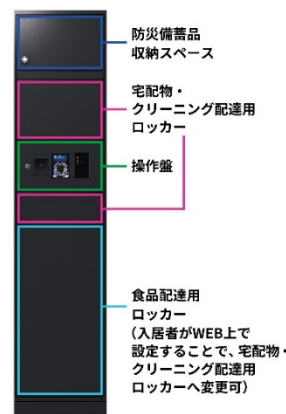


ワークフィットボックス (イメージ)

^{*}出典:厚生労働省「建築物衛生管理検討会報告書 4-2 空気環境の調整(3)二酸化炭素の含有率」

(2) 居住者専用で防災備蓄も可能な各住戸玄関前宅配ボックス

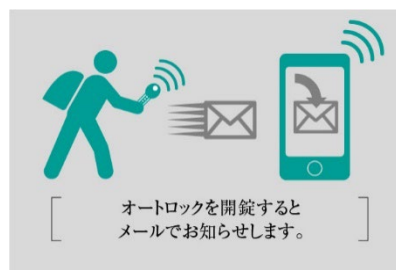
2021年10月にグッドデザイン賞を獲得した「ライオンズスマートボックス」を初導入します。宅配や食品配達、クリーニングなどの提携事業者が、専用ICカードを使用してエントランスを通り、玄関前の宅配ボックスまで配達物をお届けするため、マンションのエントランスまで足を運ぶ必要がなく、自宅玄関で配達物を受け取れます。三つの収納スペースにより、クリーニングや食品など種類の異なる荷物にも対応するほか、宅配ボックスの最上段には、停電時にも解錠できる防災備蓄品専用の収納スペースを設け、在宅避難時に備えます。



ライオンズスマートボックス

(3) 安全・安心な住まいを提供する設備

ご家族が外出先から戻り、エントランスのオートロックを解錠すると、指定のメールアドレスへメールで通知する「帰宅お知らせメール」を採用しています。また、アプリを使ってエアコンや床暖房のオンオフ、お風呂のお湯はりなどを遠隔操作できるIoT機能を備えました。



帰宅お知らせメールイメージ

(4) 「ZEH-M Oriented」認証取得など、環境に配慮した取り組み

本物件では「ZEH-M Oriented (ゼッチ・エム・オリエンテッド)」認証の指標となる断熱性能をクリアするため、Low-E ガラスや天井や床に厚みのある断熱材を使用しました。さらにエコジョーズや温水床暖房、LED照明や人感センサーを採用し、住戸の一次エネルギー消費量をすべての住戸で20%以上削減します。これにより、「BELS (建築物省エネルギー性能表示制度)」※による第三者認証で最上級の五つ星を全棟・全住戸で取得しています。



BELS 認証

※Building-Housing Energy-efficiency Labeling System (建築物省エネルギー性能表示制度) のことで、新築・既存の建築物において、省エネ性能を第三者評価機関が評価し認定する制度。

4. 物件概要

所在地：東京都葛飾区青戸4丁目2304番1他（地番）

交通：京成電鉄本線、押上線「青砥」駅徒歩12分

構造・規模：鉄筋コンクリート造、地上8階建て

総戸数：53戸（住戸）

専有床面積：60.95m²～76.18m²

間取り：2LDK～3LDK

着工日：2021年10月29日

竣工日：2023年3月24日（予定）

入居開始日：2023年3月30日（予定）

設計：株式会社現代総合設計

施工：株式会社大京穴吹建設

URL：<https://lions-mansion.jp/MN200146/>

■位置図：

