

2024年4月24日

京都水族館

## 夜ならではのいきものの生態と幻想的な空間を楽しむ 「夜のすいぞくかん」4月27日（土）スタート ～イルカスタジアムでの空間アート「ウォーターカーテン」を上演～

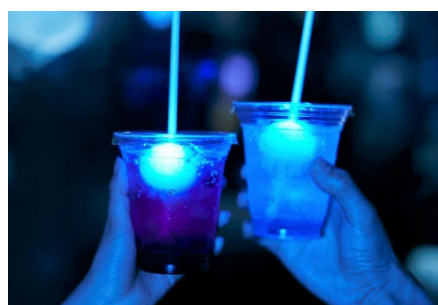
京都水族館（所在地：京都市下京区、館長：坂野 一義）は、4月27日（土）より、夜限定の演出により幻想的な水族館をお楽しみいただける期間限定イベント「夜のすいぞくかん」を開始しますのでお知らせします。



幻想的な雰囲気に包まれる  
「夜のすいぞくかん」(イメージ)



ウォーターカーテン (2023年)



光る★クラゲソーダ

「夜のすいぞくかん」は、2017年より毎年開催している京都水族館の人気イベントです。通常の営業時間を延長し、夜ならではのいきものの生態と、照明演出による幻想的な空間をお楽しみいただけます。

今年は、4月27日（土）～5月6日（月）のゴールデンウィーク期間と、7月27日（土）～8月25日（日）の夏休み期間を中心に、通常午後6時までの営業時間を午後8時まで延長します。対象日の午後5時以降、館内のさまざまなエリアで明かりを落とし、夜限定の照明で空間を演出します。

夜の時間は、夜行性のオオサンショウウオが活発に動くようすや、ペンギンが寄り添って眠る姿、オットセイの愛らしい寝顔など、日中には見られないいきものの姿を観察できます。館内には、いきものの眠りについて飼育スタッフが解説したパネル「いきもの眠りくらべ」を設置し、夜のいきものの豆知識を紹介します。

また、「イルカスタジアム」では、夜を彩る音と光の空間アート「ウォーターカーテン」を上演し、次から次へ現れては消える水と光と音楽が織りなす空間演出をお楽しみいただけます。

館内のカフェでは、「夜のすいぞくかん」の暗い空間にぴったりのクラゲの形の光るキューブが浮かぶ限定ドリンク「光る★クラゲソーダ」を販売します。限定ドリンクとともに、昼間とはひと味違った特別なひとときをお過ごしください。

以上

<報道関係者からのお問い合わせ先>

京都水族館 企画広報チーム 杉山・藤原

TEL : 075-354-3116 MAIL : [press-kyoto@orix-aqua.co.jp](mailto:press-kyoto@orix-aqua.co.jp)

## 1. 「夜のすいぞくかん」開催概要

「イルカスタジアム」、「京の海」大水槽のエリアを中心に、ほのかな明かりがともるランタンを水槽の前に置くなど、夜限定の幻想的な空間を演出します。いきものが寝ている姿や、ゆったりと魚が泳ぐようすなどを眺める特別なひとときをお過ごしいただけます。

開催日：2024年4月27日（土）～5月6日（月）

2024年7月27日（土）～8月25日（日）

※開催日の詳細については、[公式ウェブサイト](#)でご確認ください。

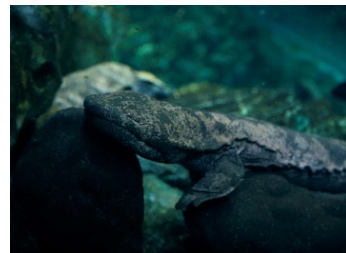
開催時間：午後5時～午後8時

※入場受付は閉館の1時間前まで。

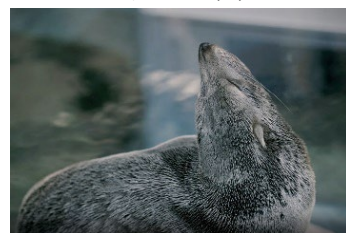
※いきものの体調などにより予告なく内容を変更させていただく場合があります。

### 「夜のすいぞくかん」の見どころ

- ・オオサンショウウオ：日中は水槽の端に折り重なるようにじっとしていますが、夜行性のため、夜になると少しずつ動き出します。
- ・ミナミアメリカオットセイ：日中は水中にいることが多いですが、夜は岩場へ上がって眠ります。前あし、後ろあしから熱を放出して体温を調節しているため、暑い夏の時期は大の字で寝ているかわいらしい姿を観察することができます。
- ・「京の海」大水槽：マイワシの群れがゆったりと泳ぐようすや、日中は暗がりには潜んでいるサメの仲間を見ることができます。リニューアルした新しい空間で、夜の京の海の世界観を堪能することができます。
- ・ケープペンギン：夜はペンギンたちもカップルや夫婦で寄り添って眠ります。お互いもたれ合いながら眠るペアや、立ったままうとうとするペンギンなど、個性豊かな寝方にも注目です。



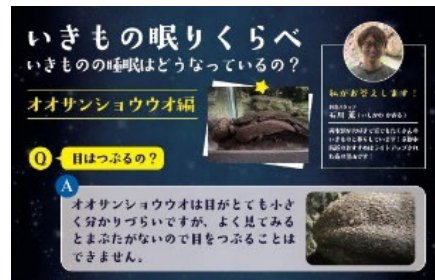
夜になると少しずつ動き出す  
オオサンショウウオ



うとうとしているオットセイ

### ①夜限定の解説パネル「いきもの眠りくらべ」を設置

いきものの眠りについて飼育スタッフが解説するパネル「いきもの眠りくらべ」を館内10エリアに設置します。「オオサンショウウオはまぶたがなく、眠るときは目をつぶらない」「チンアナゴは全身を巣穴に隠して眠る」など、いきものの眠りや生態について学ぶことができる豆知識を紹介します。解説パネルを見ながら、実際に夜のいきものの観察を楽しむことができます。



「いきもの眠りくらべ」パネルの一部

展示時間：イベント開催日の午後5時～午後8時

### ②イルカスタジアムの夜を彩る「ウォーターカーテン」上演

水と光と音を使用した空間演出で、幻想的な夜の「イルカスタジアム」をお楽しみいただけます。ウォーターカーテンが描く、さまざまな模様を色とりどりの照明で照らし、幻想的な空間を演出します。次から次へと現れては消える水と光のアートをお楽しみください。

開催場所：イルカスタジアム

開催時間：イベント開催日の①午後7時～ ②午後7時30分～  
の1日2回上演（上演時間：約5分）

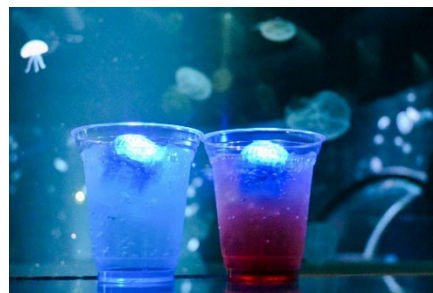
※天候などにより、予告なく中止や内容を変更させていただく場合があります。



ウォーターカーテン（2023年）

### ③イベント限定メニュー「光る★クラゲソーダ」を販売

毎年「夜のすいぞくかん」開催日限定で販売している「光る★クラゲソーダ」が、ご好評につき今年も登場。爽やかな見た目のきれいなブルー（ブルーハワイ味）と、色鮮やかなレッド（カシス味）の2種類をご用意します。ソーダの中には、クラゲの形の光るキューブを浮かべており、館内での幻想的な写真撮影にもぴったりの一品です。光るキューブは、お土産としてお持ち帰りいただけます。



光る★クラゲソーダ

販売場所：スタジアムカフェ

販売時間：イベント開催日の午後5時～午後7時

販売価格：各740円（税込み）

※販売場所、販売時間など、予告なく内容を変更させていく場合があります。

## 2. そのほか企画概要

### ①2種類のオオサンショウウオモチーフ商品が新登場

#### ・おおさんしょううおらくがんココア味

京都であたらしい和菓子を生み続ける UCHU wagashi とコラボしたオオサンショウウオ型の落雁（8個入り）が登場。口溶けのよい和三盆にココアを加え、さっぱりとしたチョコレートのように仕上げられており、お子さまから高齢の方まで幅広くお楽しみいただけます。



おおさんしょううおらくがんココア味

販売開始：2024年4月27日（土）

販売場所：1階ミュージアムショップ

販売価格：1,480円（税込み）

#### ・パクっとオオサンショウウオポーチ

オオサンショウウオが大きく口を開けている姿をイメージした京都水族館オリジナルのポーチです。メイク用品や文房具、充電ケーブルなどを収納できる大容量のポーチです。



パクっとオオサンショウウオポーチ

販売開始：2024年4月27日（土）

販売場所：1階ミュージアムショップ

販売価格：2,900円（税込み）

※数量限定。なくなり次第終了。

### ②京都水族館公式LINEでショップカード機能を開始

京都水族館のイベントや人気メニューの情報をお届けしている京都水族館公式LINEにて、ショップカード機能を開始します。ショップカードでは、1回のご来館につき1ポイントを付与し、9ポイントまでためることができます。獲得ポイントに応じて、非売品ノベルティや、館内ミュージアムショップで使用できる割引クーポンなどをプレゼントします。見事9ポイントまでためた方には、特別イベントへの招待や人気グッズの抽選券などをプレゼントします。

開始日：2024年5月20日（月）

※詳細は、京都水族館公式LINEでお知らせします。



LINEショップカード  
（イメージ）

**【施設概要】**

施設名称	京都水族館			
英名	KYOTO AQUARIUM			
運営会社	オリックス不動産株式会社（本社：東京都港区、社長：深谷 敏成）			
運營業務受託会社	オリックス水族館株式会社（本店：東京都港区、社長：似内 隆晃）			
館長	坂野 一義（さかの かずよし）			
開業日	2012年3月14日（水）			
場所	京都市下京区観喜寺町 35-1（梅小路公園内）			
営業時間	<p>午前 10 時 00 分～午後 6 時 00 分            ※一部の土・日・祝日・特定日は午後 8 時 00 分まで            ※入場受付は閉館の 1 時間前まで            ※日による変更あり。詳細は、<a href="#">営業カレンダー</a>をご覧ください。            ※気象状況および貸切営業等により営業時間を変更する場合があります。            ※入館には人数制限を設けており、混雑状況により整理券を配布させていただく場合がございます。</p>			
休館日	なし（年中無休）※水族館のメンテナンスや気象状況による臨時休業あり			
公式ウェブサイト	<a href="https://www.kyoto-aquarium.com">https://www.kyoto-aquarium.com</a>			
料金（税込み）	<b>【個人のお客さま】</b>			
		大人	高校生	中・小学生 幼児 (3歳以上)
	一般料金	2,400 円	1,800 円	1,200 円 800 円
	※中学生、高校生の方は、チケット売り場で生徒手帳の提示が必要。 ※障がい者手帳をご提示の方とご同伴の方（1名）は、一般料金の半額。			
	年間パスポート	5,300 円	4,000 円	2,700 円 1,800 円
	※中学生、高校生の方は、チケット売り場で生徒手帳の提示が必要。 ※障がい者手帳をご提示の方は、年会費が半額。			
	<b>【団体のお客さま】</b>			
	一般団体 (20名以上)	大人 (大学生含む) 2,160 円	高校生 1,620 円	中・小学生 1,080 円 幼児 (3歳以上) 720 円
	学校団体 ※引率の教員の方 は無料 (一部上限あり)	大人(大学生・ 保護者含む) 1,800 円	高校生 1,350 円	中・小学生 900 円 幼児 (0歳から有料) 600 円
	※学校の行事としてのご入場の際しての適用			
アクセス	<p>&lt;徒歩の方&gt;            ・「京都」駅中央口より西へ徒歩約 15 分            ・JR 山陰本線「梅小路京都西」駅より東へ徒歩約 7 分            &lt;バスをご利用の方&gt;            ・「京都」駅より、京都市バスで約 8 分「七条大宮・京都水族館前」下車、京阪京都交通で約 5 分「七条大宮・京都水族館前」下車、または西日本 JR バスで約 5 分「七条大宮・京都水族館前」下車、土日祝は「東寺・梅小路エクスプレス」が運行            ・阪急「大宮」駅より、京都市バスで約 8 分「七条大宮・京都水族館前」            ・阪急「桂」駅より、京阪京都交通で約 16 分「七条大宮・京都水族館前」            ・京阪「七条」駅より、京都市バスで約 14 分「七条大宮・京都水族館前」            ・地下鉄・JR「二条」駅より、京都市バスで約 13 分「七条大宮・京都水族館前」</p>			
備考	<ul style="list-style-type: none"> <li>・全館禁煙</li> <li>・給湯シンクを備えた授乳室（計 3 カ所）</li> <li>・おむつ替えコーナー（計 8 台）</li> <li>・盲導犬などの介助犬の同伴可能</li> </ul>			